



HF-Matchbox Blue

HF-M BLUE 124 SH TL/TL5/PL-L 230-240V

HF-Matchbox Blue to niedrogi, niezawodny, kompaktowy i lekki statecznik do wysokich częstotliwości do stosowania w systemach o mocy poniżej 25 W w połączeniu z lampami TL mini, TL-D, TL5 i TL5c, PL-T/C oraz PL-L/S. Produkty HF-M Blue charakteryzują się solidną konstrukcją, spełniają wszystkie odpowiednie międzynarodowe normy bezpieczeństwa i wydajności, a ich wskaźnik wydajności (CELMA EEI) wynosi A2.

Dane produktu

Eksploatacja i połączenie elektryczne	
Napięcie wejściowe	230 do 240 V
Częstotliwość linii	50 to 60 Hz
Częstotliwość wejściowa	50 do 60 Hz
Liczba produktów na obwodzie zabezpieczonym 1 wyłącznikiem nadprądowym 16A typu B (Nom)	60
Okablowanie	
Złącze wejściowe typu połączenia	Wkład
Złącza wejściowe (kolor)	Pomarańczowy
Kolorowe złącza wyjściowe	Szary
Złącze wyjściowe typu połączenia	Wkład
Długość przewodu od urządzenia do lampy	1,50 m
Temperatura	
Maksymalna temperatura obudowy (Max)	75 °C
Mechanika i korpus	
Obudowa	SH

Kod stopnia ochrony	IP20 [Ochrona przed dotknięciem palcem]
Waga netto (szt.)	0,040 kg

Certyfikaty i zastosowania

Oznaczenia Certyfikatów	Znak F Znak CE Certyfikat VDE Certyfikat CB
Znak CE	Tak
Zakres temperatury otoczenia	Od -10°C do 40°C

Dane techniczne produktu

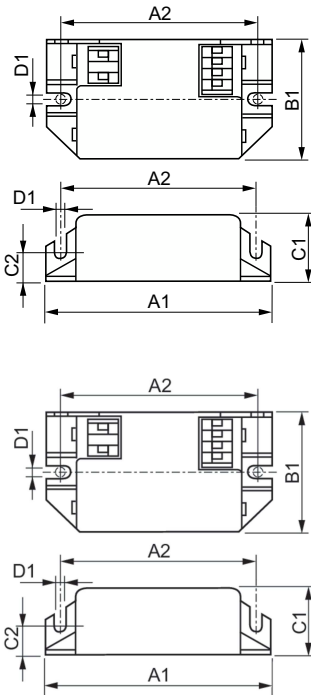
Nazwa produktu na zamówieniu	HF-M BLUE 124 SH TL/TL5/PL-L 230-240V
Pełna nazwa produktu	HF-M BLUE 124 SH TL/TL5/PL-L 230-240V
Full EOC	871150053638930
Kod zamówienia	53638930
Materiał Nr (12NC)	913700417966
Numerator – Liczba sztuk w opakowaniu	1
EAN/UPC – Produkt/opakowanie	8711500536389
Numerator - Packs per outer box	50

HF-Matchbox Blue

EAN/UPC – Opakowanie

8711500536396

Rysunki techniczne



Product

HF-M BLUE 124 SH TL/TL5/PL-L 230-240V

Product

	A1	A2	B1	C1	D1
HF-M BLUE 124 SH TL/TL5/PL-L 230-240V	94 mm	84 mm	40 mm	22 mm	4,4 mm

