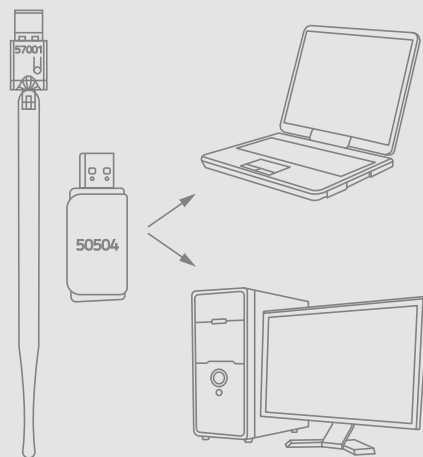


**KROK 1
INSTALACJA SPRZĘTU**

Podłącz kartę do odpowiedniego slotu, bez konieczności wcześniejszego wyłączenia komputera.

**SKRÓCONA INSTRUKCJA
INSTALACJI**

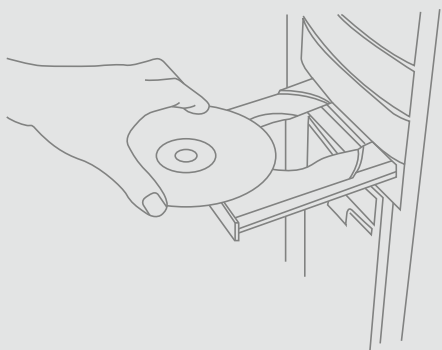
BEZPRZEWODOWY ADAPTER WI-FI USB
MODEL 50504 / 57001

www.qoltec.com

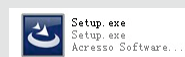
**KROK 2
INSTALACJA OPROGRAMOWANIA**

Instalacja oprogramowania dla Windows 7/Vista/XP jest podobna, przykład zotanie podany na postawie Windows XP

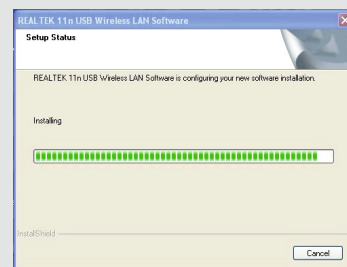
A. Włóż płytę CD do napędu CD.



B. Kliknij dwa razy na ikonę [Setup.exe] aby uruchomić proces instalacji.



E. Proces instalacji trwa ok. 3 sekund.

**WINDOWS 7**

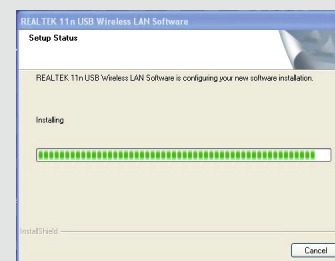
Włóż bezpośrednio adapter USB i przejdź do kroku 2 (instalowanie oprogramowania).

Windows XP/Vista

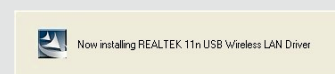
Włóż najpierw adapter USB. Naciśnij przycisk „Cancel” („Anuluj”) w nowej konfiguracji sprzętowej kreatora, tak jak pokazano poniżej.

WINDOWS XP

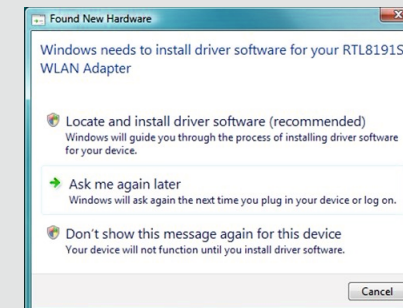
C. Przygotowanie procesu instalacji trwa ok. 1 sekundy.



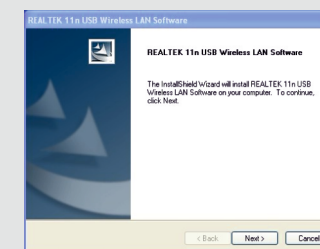
F. Proszę chwilę poczekać.

**Ostrzeżenie!**

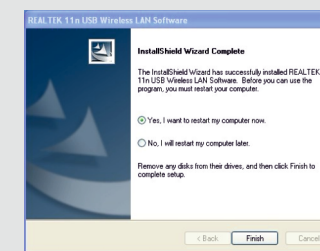
1. Trzymać z dala od źródła ciepła, wentylacji.
2. W warunkach przechowywania, transportu i eksploatacji, proszę zwrócić uwagę na wodoodporność.
3. Zapobiegaj kontaktom z substancjami szkodliwymi np.: kwasy, alkaloidy.
4. Nie demontuj samodzielnie, w razie awarii wymagana pomoc profesjonalnych techników.

WINDOWS VISTA

D. Naciśnij przycisk „Next” („Dalej”) aby kontynuować instalację.



G. Naciśnij przycisk „Finish” („Zakończ”) by instalacja została poprawnie zakończona.



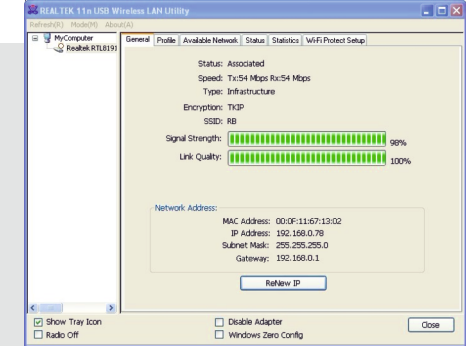
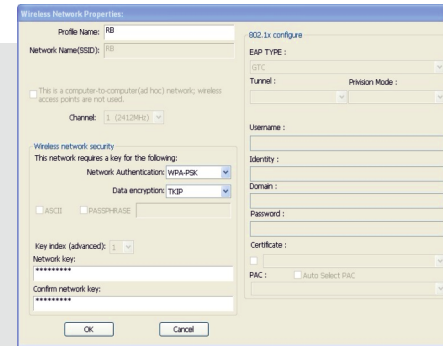
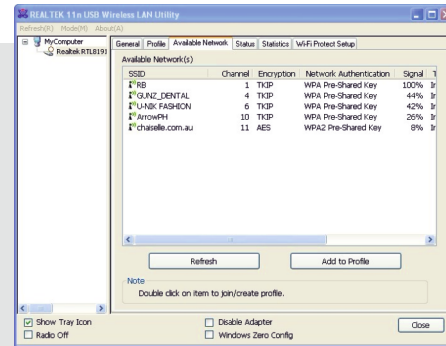
KROK 3 POŁĄCZENIE Z SIECIĄ

A. Po ukończonej instalacji, aplikacja uruchomi się automatycznie. Kliknij dwukrotnie na ikonę znajdującą się poniżej „Mój komputer”. Zmień swoje połączenie na (jak na przykład: WLKJ-WIFIN) AP i naciśnij „Połącz” („Connection”).

B. Jeśli łączysz się z siecią która nie posiada zabezpieczeń takich jak hasło, połączenie nastąpi natychmiastowo. Jeśli jednak podłączasz się do sieci która posiada zabezpieczenia, proszę wpisać hasło sieci i kliknąć „OK.”.

C. Praca sieci bezprzewodowej, którą widać poniżej, obrazuje prawidłowe połączenie z siecią.

Zarządzanie procesem konfiguracji oprogramowania dla Windows 7/Vista/XP jest taki sam. Jeśli masz WPS lub router bezprzewodowy QSS (albo bezprzewodowy punkt dostępu), może odnosić się bezpośrednio do szybkiego i bezpiecznego połączenia WPS i do sieci bezprzewodowej by uzyskać bezpieczne połączenie.



BEZPRZEWODOWY ADAPTER WI-FI USB FAQ

Bezprzewodowe połączenie z internetem zostaje przerwane?

1. Złe połączenie z routerem.
2. Sprawdź czy problemem jest zasilanie oraz jakość i moc zasilacza.
3. Sygnał transmisji bezprzewodowej jest słaby, zbyt wysoki bądź nie stabilny. Sprawdź czy na drodze sygnału są jakieś przeszkody.
4. Problemy z programem obsługującym kartę sieci bezprzewodowej. Poleca się odinstalowanie i zainstalowanie ponownie programu z płyty CD.

Połączenie kablowe działa, bezprzewodowe nie.

1. Bezprzewodowe połączenie z adresem IP, adres DNS jest pobierany automatycznie, jeśli nie, wtedy ustaw automatyczne pobieranie.
2. Sprawdź połączenie bezprzewodowe by uzyskać adres IP, jeśli nie ma dostępu, połącz się.
3. Zapora karty sieciowej ma swoje reguły, może blokować połączenie adaptera z siecią.

Połączenie jest normalne ale bardzo wolne.

1. Sygnał połączenia jest słaby, można dodać antenę by wzmocnić moc.
2. Program automatycznie pobiera aktualizacje.

Niniejszym firma nTec s.c. deklaruje, że 50504 Bezprzewodowy Adapter Wi-Fi USB i 57001 Bezprzewodowy Adapter Wi-Fi USB z anteną są zgodne z zasadniczymi wymaganiami i innymi właściwymi postanowieniami Dyrektywy 1999/5/EC. Deklaracja zgodności jest dostępna w instrukcji instalacji.

Producer / Producent: ntec
 ul. Chorzowska 44B,
 44-100 Gliwice, Poland

www.ntec.eu
 WEEE: E0012594WBW
 Made in China



Gliwice, 03.08.2015

Deklaracja Zgodności WE nr 50504/3K/1/2015



ul. Chorzowska 44B, 44-100 Gliwice

Niniejszym deklaruje, że produkt:

Nazwa produktu: Bezprzewodowy Mini Adapter Wi-Fi USB
Kod produktu: 50504
Partia RT: od 03.08.2015
Seria: MMXV-VIII

Jest zgodny z następującymi dyrektywami WE wraz z wszystkimi zmianami i uzupełnieniami:

2004/108/WE – Dyrektywa EMC
 2011/65/EU – Dyrektywa RoHS
 1999/5/EC – Dyrektywa R&TTE

oraz, że zastosowano niżej wymienione normy zharmonizowania:

EN 55022:2010
 EN 61000-3-2:2006+A1:2009+A2:2009
 EN 61000-3-3:2008
 EN 55024:2010
 EN 300 328 V1.8.1 (2016-06)
 EN 301 489-1 V1.9.2 (2011-09)
 EN 301 489-17 V2.2.1 (2012-09)
 EN 62479: 2010
 EN 60950-1: 2006+A11: 2009+A1: 2010+A12: 2011+A2: 2013

NR GIOŚ: E0012594WBW
 Rok nadania CE: 2015

Gliwice, dnia: 03.08.2015

nTec Chorzowski, Łapa
 ul. Chorzowska 44B, 44-100 Gliwice
 tel/fax: (48) 33 211 16 52, 509 031 24 36 917
 www.ntec.pl e-mail: info@ntec.pl

Paweł Łapa
 Paweł Łapa
 Przedsiębiorca

Gliwice, 05.10.2015

Deklaracja Zgodności WE nr 57001/4K/1/2015



ul. Chorzowska 44B, 44-100 Gliwice

Niniejszym deklaruje, że produkt:

Nazwa produktu: Bezprzewodowy Adapter Wi-Fi USB z anteną
Kod produktu: 57001
Partia RT: od 05.10.2015
Seria: MMXV-X

Jest zgodny z następującymi dyrektywami WE wraz z wszystkimi zmianami i uzupełnieniami:

2004/108/WE – Dyrektywa EMC
 2011/65/EU – Dyrektywa RoHS
 1999/5/EC – Dyrektywa R&TTE

oraz, że zastosowano niżej wymienione normy zharmonizowania:

EN 55022:2010
 EN 61000-3-2:2006+A1:2009+A2:2009
 EN 61000-3-3:2008
 EN 55024:2010
 EN 300 328 V1.8.1 (2016-06)
 EN 301 489-1 V1.9.2 (2011-09)
 EN 301 489-17 V2.2.1 (2012-09)
 EN 62479: 2010
 EN 60950-1: 2006+A11: 2009+A1: 2010+A12: 2011+A2: 2013

NR GIOŚ: E0012594WBW
 Rok nadania CE: 2015

Gliwice, dnia: 05.10.2015

nTec Chorzowski, Łapa
 ul. Chorzowska 44B, 44-100 Gliwice
 tel/fax: (48) 33 211 16 52, 509 031 24 36 917
 www.ntec.pl e-mail: info@ntec.pl

Paweł Łapa
 Paweł Łapa
 Przedsiębiorca