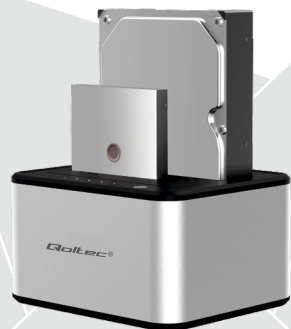


Qoltec®

INSTRUKCJA OBSŁUGI

STACJA DOKUJĄCA NA DYSK TWARDY

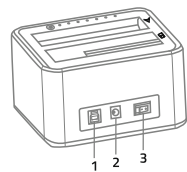


www.qoltec.pl

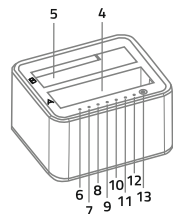
Model: 50316

OPIS PRODUKTU

1. Umożliwia podłączenie 2,5-calowych i 3,5-calowych dysków SSD / HDD do komputera przez złącze USB. Możliwość jednoczesnego podłączenia 2 dysków twardych.
2. Obsługa dysków SATA III
3. Funkcja klonowania dysków w trybie Offline, za pomocą jednego przycisku bez potrzeby podłączania kieszeni do komputera.
4. Plug and Play - stacja dokująca nie wymaga instalacji.



1. Złącze USB 3.0 B.
2. Port DC 12 / 3A
3. Włącznik zasilania
4. Dysk twardy A
5. Dysk twardy B
6. Wskaźnik LED dysku twardego A
7. Wskaźnik LED dysku twardego B



8. Wskaźnik zasilania
9. 25%
10. 50%
11. 75%
12. 100%
13. Przełącznik klonowania Offline

ZAWARTOŚĆ OPAKOWANIA

1. Stacja dokująca.
2. Zasilacz sieciowy.
3. Kabel USB 3.0.
4. Instrukcja obsługi.

FUNKCJA KLONOWANIA OFFLINE

Stacji nie należy podłączać do komputera. Włóż do kieszeni dysk **A** z którego znajdują się na nim dane zostaną sklonowane, oraz dysk **B** na którym zostaną zapisane dane z dysku **A**. Dysk **B** nie może mieć większej pojemności niż dysk **B**. Podłącz zasilanie i włącz urządzenie trzymając wciśnięty przycisk CLONE przez 3 sekundy. Gdy dioda postępu zacznie migać naciśnij ponownie przycisk CLONE aby rozpocząć klonowanie. Na świejących diodach można obserwować postęp klonowania. Gdy wszystkie lampki będą się świecić, będzie to oznaczać zakończenie klonowania. Można wówczas wyłączyć zasilanie i wyciągnąć dyski.

UWAGA: Znajdujące się na dysku **B** dane zostaną bezpowrotnie skasowane podczas klonowania. Jeśli klonowanie zostanie przerwane przed

zakończeniem operacji, to cały proces będzie trzeba zacząć od początku

INSTRUKCJE

1. Włóż dysk SATA 2.5" lub 3.5" pionowo do stacji dokującej tak, aby złącze SATA dysku połączyło się odpowiednio ze złączem SATA stacji dokującej.
2. Podłącz za pomocą kabla USB stację dokującą do portu komputera.
3. Podłącz zasilacz do gniazda sieciowego i do obudowy.
4. Urządzenie zainstaluje się automatycznie i jest gotowe do działania w kilka sekund.

ROZWIĄZYWANIE PROBLEMÓW

Jeśli dysk twardy jest nowy, należy rozpocząć od jego sformatowania.

Jeśli zestaw nie funkcjonuje prawidłowo, należy sprawdzić czy:

- Dysk twardy jest podłączony do złącza na obudowie.
- Kabel USB jest prawidłowo podłączony do jednego z portów USB.

OSTRZEŻENIE

PL

1. Trzymać z dala od wody, ognia, płynów oraz poza zasięgiem dzieci.
2. Unikać długotrwałego narażania produktu na działanie wysokich lub niskich temperatur.
3. Aby uniknąć zagrożenia, nie należy próbować rozmontowywać ani naprawiać produktu na własną rękę.

DANE TECHNICZNE

Interfejs przesyłania	USB 3.0
Szybkość transferu	Do 5Gb/s
Obsługa dysków twardych	2.5" & 3.5"
Obsługa dysków SSD	2.5" & 3.5"
Wymiary	135(L) x 114(W) x 77(H) mm
Materiał obudowy	Aluminium
Napięcie wejściowe	DC 12V / 3A
Interfejs wewnętrzny	SATA III
Obsługuje Windows XP/7/ 8/10/Linux Fedora FC8/ MAC OS 10.6.2	

Producent:
NTEC sp. z o.o.
ul. Chorzowska 44B
44-100 Gliwice, Polska

www.b2b.ntec.eu
WEEE/BDO: 000137497
Wyprodukowano w Chinach
Zaprojektowano w Europie



www.qoltec.pl

