

Qoltec®

USER MANUAL

WI-FI MODULE FOR SOLAR INVERTER



Model: 53962

Thank you for your trust and choosing the Qoltec Wi-Fi module for solar inverter. We are confident that the product will satisfy your expectations.

This manual will guide you through the installation and use of the product. Please read the instruction manual carefully. If any questions nevertheless arise, please contact the service department of NTEC Ltd.

INSTALLATION

The Wi-Fi module should be connected to the inverter as shown in the figure below.



WIRELESS ROUTER CONNECTION

1. Download APP

Scan the QR code below and download the app.



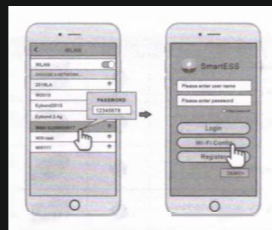
SmartESS (iOS)



SmartESS (Android)

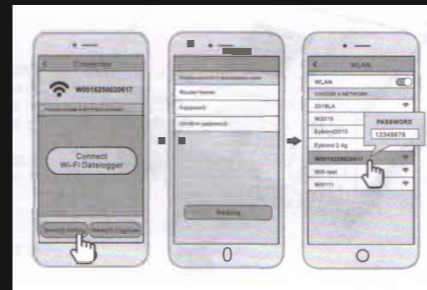
2. Connect the Wi-Fi module

- Connect your phone to the module's Wi-Fi network (default password: 12345678).
- Open the APP, tap the Wi-Fi Config button to enter this page.



3. Network Setting

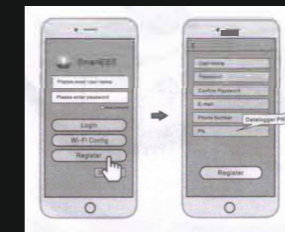
- Then tap the Network Setting button.
- Enter the Wi-Fi login data of the router with Internet access in order to connect the module to the Internet.



CREATE ACCOUNT AND ADD DATA LOGGER

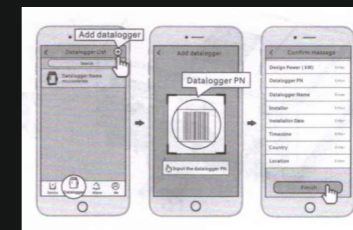
1. Create Account

- Open the APP, tap the Register button to enter this page.
- According to the prompts, type in the information to create an account.



2. Add Data logger

- Login the account and click the Datalogger button. Tap the "+" button on the top-right corner of the Datalogger page.
- Scan the PN on the Wi-Fi Plug Module, or Input it manually.
- According to the prompts, type in the information to finish add datalogger.



CONTENTS OF THE PACKAGE

EN



Producer:
NTEC sp. z o.o.
ul. Chorzowska 44B,
44-100 Gliwice, Poland

qoltec.com
WEEE/BDO: 000137497
Made in China
Designed in Europe



qoltec.com



Qoltec®

INSTRUKCJA OBSŁUGI MODUŁ WI-FI DO INWERTERA SOLARNEGO



Model: 53962

Dziękujemy za zaufanie i wybór modułu Wi-Fi firmy Qoltec do inwertera solarnego. Jesteśmy pewni, że produkt spełni Państwa oczekiwania.

Niniejsza instrukcja przeprowadzi Państwa przez proces instalacji i użytkowania urządzenia. Prosimy o dokładne zapoznanie się z instrukcją obsługi. Jeśli mimo to pojawią się jakiegokolwiek pytania, prosimy o kontakt z działem serwisu NTEC sp. z o.o..

INSTALACJA

Moduł Wi-Fi powinien zostać podłączony do inwertera w sposób przedstawiony na poniższej ilustracji.



POŁĄCZENIE ROUTERA BEZPRZEWODOWEGO

1. Pobierz aplikację

Zeskanuj poniższy kod QR i pobierz aplikację.



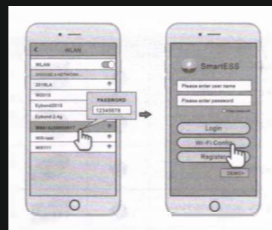
SmartESS (iOS)



SmartESS (Android)

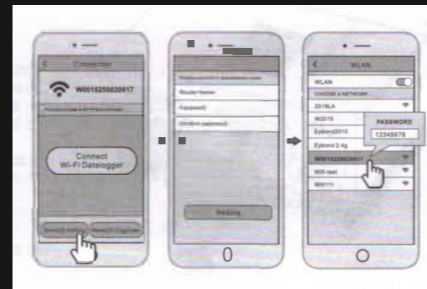
2. Podłącz moduł Wi-Fi

- Podłącz telefon z siecią Wi-Fi modułu (domyślne hasło: 12345678).
- Otwórz aplikację, dotknij przycisku Konfiguracja Wi-Fi, aby wejść na tę stronę.



3. Ustawienia sieciowe

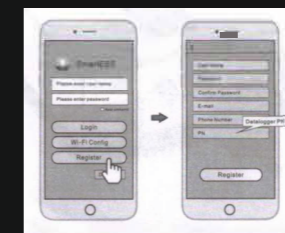
- Następnie dotknij przycisku Ustawienia sieciowe.
- Wprowadź dane logowania do sieci Wi-Fi routera z dostępem do internetu, w celu połączenia modułu z internetem.



UTWÓRZ KONTO I DODAJ REJESTRATOR DANYCH

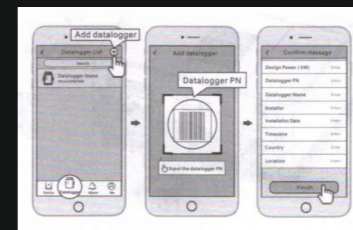
1. Utwórz konto

- Otwórz aplikację, dotknij przycisku Zarejestruj, aby wejść na tę stronę.
- Zgodnie z instrukcjami wpisz informacje, aby utworzyć konto.



2. Dodawanie rejestratora danych

- Zaloguj się na konto i kliknij przycisk Datalogger. Kliknij „+” w prawym górnym rogu strony Rejestratora danych.
- Zeskanuj numer PN modułu wtyczki Wi-Fi lub wprowadź go ręcznie.
- Zgodnie z wyświetlanymi komunikatami wpisz informacje, aby zakończyć dodawanie rejestratora danych.



ZAWARTOŚĆ OPAKOWANIA

PL



Producent:
NTEC sp. z o.o.
ul. Chorzowska 44B,
44-100 Gliwice, Polska

qoltec.pl
WEEE/BDO: 000137497
Wyprodukowano w Chinach
Zaprojektowane w Europie



qoltec.pl

