

## Zwieracze ZKN do ZUG

Zwieracze ZKN umożliwiają połączenie dwóch, trzech, czterech lub dziesięciu złączek jednocześnie. Istnieje również możliwość opuszczenia dowolnej liczby torów w zwieranej sekcji poprzez wyłamanie odpowiednich końcówek zwieracza. Wszystkie elementy zwieracza złożone są w całość, dzięki czemu jest on od razu gotowy do montażu na złączkach. Do zestawu złączek należy dobrać odpowiedni zwieracz uwzględniając przekrój znamionowy złączek oraz ilość zwieranych torów.  
Materiał: poliamid V0, miedź (pokrycie Sn5), stal (pokrycie Zn5).

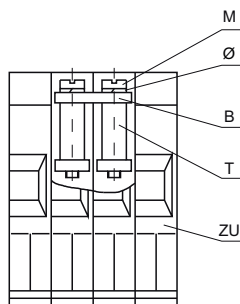
Liczba zwieranych torów

Wielkość		2,5	4	6	10	16	35
Typ	2	ZKN-2,5-2	ZKN-4-2	ZKN-6-2	ZKN-10-2	ZKN-16-2	ZKN-35-2
Numer katalogowy		A42-5113	A42-5213	A42-5313	A42-5413	A42-5513	A42-5613
Opakowanie		10	10	10	10	10	10
Typ	3	ZKN-2,5-3	ZKN-4-3	ZKN-6-3	ZKN-10-3	ZKN-16-3	ZKN-35-3
Numer katalogowy		A42-5123	A42-5223	A42-5323	A42-5423	A42-5523	A42-5623
Opakowanie		10	10	10	10	10	10
Typ	4	ZKN-2,5-4	ZKN-4-4	ZKN-6-4	ZKN-10-4	ZKN-16-4	ZKN-35-4
Numer katalogowy		A42-5133	A42-5233	A42-5333	A42-5433	A42-5533	A42-5633
Opakowanie		10	10	10	10	10	10
Typ	10	ZKN-2,5-10	ZKN-4-10	ZKN-6-10	ZKN-10-10	ZKN-16-10	
Numer katalogowy		A42-5193	A42-5293	A42-5393	A42-5493	A42-5593	
Opakowanie		10	10	10	10	10	



\* Standardowym kolorem jest czarny, inne dostępne na zamówienie (minimalna ilość innego koloru - 500 szt.).

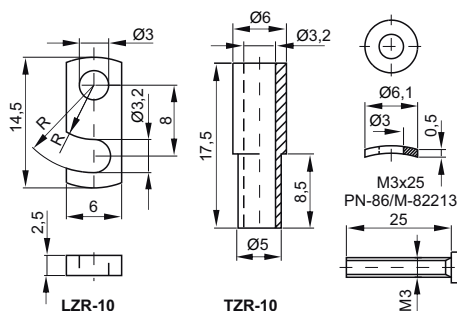
## Zwieracz kompletny do złączek ZKU



- B – belka
- T – tulejka
- Ø – podkładka sprężysta
- M – wkręt
- ZU – złączka

Zwieracz kompletny służy do zwierania torów prądowych złączek gwintowych ZUG-G i ZG-G montowanych na listwach montażowych typu TS. Zwieracz ZKM służy do zwierania torów prądowych złączek BM.

## Zwieracz ruchomy kompletny ZKR-10



Zwieracz jest dostosowany do złączki ZUG-G10, ZUG-G/P, ZUG-G/PG, ZUG-G/D, ZUG-G/DG. Opakowanie: 50szt.

## Zwieracze kompletne ZKU do ZUG-G i ZG-G

Typ zwieracza kompletnego jest uzależniony od liczby zwieranych torów złączek, np. ZKU4/2, dostosowany jest do zwierania dwóch sąsiednich złączek ZUG-G4, ZKU-10/5 oznacza zwieracz 5-ciu złączek ZUG-G10. Materiał - miedź.



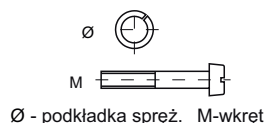
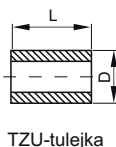
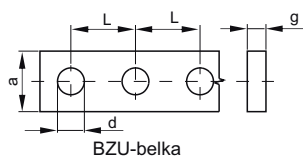
Liczba zwieranych torów

Wielkość		2,5	4	10	16	25	35	70	120	ZKM	ZKR
Typ	2	ZKU-2,5/2	ZKU-4/2	ZKU-10/2	ZKU-16/2	ZKU-25/2	ZKU-35/2	ZKU-70/2	ZKU-120/2	ZKM-4/2	ZKR-10
Numer katalogowy		A42-0A11	A42-0B11	A42-0C11	A42-0D11	A42-0E11	A42-0F11	A42-0G11	A42-0H11	A42-1B10	A42-2C00
Opakowanie		10	10	10	10	5	5	5	5	10	10
Typ	3	ZKU-2,5/3	ZKU-4/3	ZKU-10/3	ZKU-16/3	ZKU-25/3	ZKU-35/3	—	—	ZKM-4/3	—
Numer katalogowy		A42-0A12	A42-0B12	A42-0C12	A42-0D12	A42-0E12	A42-0F12			A42-1B20	
Opakowanie		5	5	5	5	5	5			5	
Typ	4	ZKU-2,5/4	ZKU-4/4	ZKU-10/4	ZKU-16/4	—	—	—	—	ZKM-4/4	—
Numer katalogowy		A42-0A13	A42-0B13	A42-0C13	A42-0D13					A42-1B30	
Opakowanie		5	5	5	5					5	
Typ	5	ZKU-2,5/5	ZKU-4/5	ZKU-10/5	ZKU-16/5	—	—	—	—	ZKM-4/5	—
Numer katalogowy		A42-0A14	A42-0B14	A42-0C14	A42-0D14					A42-1B40	
Opakowanie		5	5	5	5					5	
Typ	10	ZKU-2,5/10	ZKU-4/10	ZKU-10/10	ZKU-16/10	—	—	—	—	ZKM-4/10	—
Numer katalogowy		A42-0A15	A42-0B15	A42-0C15	A42-0D15					A42-1B50	
Opakowanie		5	5	5	5					5	

\*

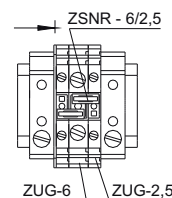
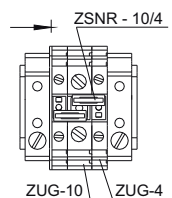
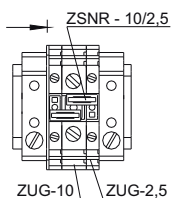
# ZWIERACZE

## Elementy zwieracza kompletnego ZKU - wymiary (dostępne tylko w kompletach)



Wymiary	L	a	d	g	L	D	Ø	M
ZKU-2,5	5,3	4,6	2,5	1,5	7,4	4	2,6	M2,5x 14
ZKU-4	6,4	4,6	2,5	1,5	7,4	4	2,6	M2,5x 14
ZKU-10	8	6	3	2	7,5	5	3,1	M3x 16
ZKU-16	12	8	4	2,5	10,5	7	4,1	M4x 18
ZKU-25	15,3	10	4,2	4	9,2	8,5	4,1	M4x 20
ZKU-35	19	10	5,2	4	9,2	8,5	5,1	M5x 25
ZKU-70	25	12,5	6,5	6	15,5	12	6,1	M6x 35
ZKU-120	30	18	8,8	7	12	18	13	M8x 30

## Zwieracze redukcyjne ZSNR



Przykłady zastosowania zwieraczy redukcyjnych ZSNR

	Przekrój złączki	2,5	4	6	10
Typ		-	-	ZSNR-6/2,5	ZSNR-10/2,5
Numer katalogowy	2,5	-	-	A42-7313	A42-7413
Opakowanie		-	-	10	10
Typ		-	-	-	ZSNR-10/4
Numer katalogowy	4	-	-	-	A42-7423
Opakowanie		-	-	-	10
Typ		ZSNR-6/2,5	-	-	-
Numer katalogowy	6	A42-7313	-	-	-
Opakowanie		10	-	-	-
Typ		ZSNR-10/2,5	ZSNR-10/4	-	-
Numer katalogowy	10	A42-7413	A42-7423	-	-
Opakowanie		10	10	-	-

## Zwieracze sprężynowe ZSN



L zwieranych torów		2,5	4	6	10
Wielkość złączki					
Typ	2	ZSN-2,5-2	ZSN-4-2	ZSN-6-2	ZSN-10-2
Numer katalogowy		A42-6113	A42-6213	A42-6313	A42-6413
Opakowanie		10	10	10	10
Typ	4				ZSN-10-4
Numer katalogowy					A42-6433
Opakowanie					10
Typ	10	ZSN-2,5-10	ZSN-4-10	ZSN-6-10	
Numer katalogowy		A42-6193	A42-6293	A42-6393	
Opakowanie		10	10	10	

\*Standardowym kolorem jest czarny, inne dostępne na zamówienie (min. 500szt.)