

DEW4.01/...

SIMON 54

NEW4.01/...

SIMON 24



**PL ŁĄCZNIK ELEKTRONICZNY
POCZWÓRNY**

EN 4-WAY ELECTRONIC SWITCH

**UA ЕЛЕКТРОННИЙ 4-ПОЗИЦІЙНИЙ
ВИМИКАЧ**

! Przed zainstalowaniem wyłączaczy bezpieczniki instalacji domowej.
Switch off household electrical fuses before installation.
Перед установкою відключіть побутові електроприлади.

! Podłączenie powinna wykonywać osoba posiadająca odpowiednią kwalifikację.
Installation should be carried out by a qualified person.
Підключення має виконати особа, яка має відповідну кваліфікацію.


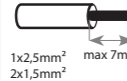
OPIS / SPECIFICATION / ОПИС

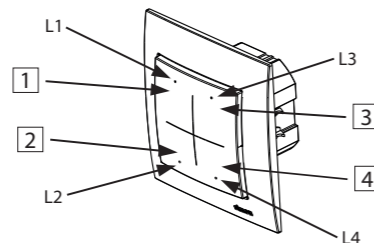
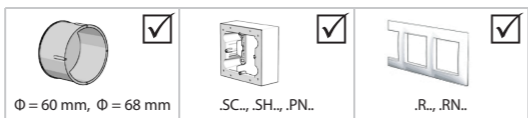
PL Łącznik elektroniczny poczwórny bezpotencjałowy służy do niezależnego sterowania czterema obwodami. Urządzenie może pracować jako łącznik i przycisk. Do większych obciążeń należy użyć dodatkowego stycznika, podłączając go do wyjścia łącznika.

EN 4-way potential free electronic switch for control of four independent circuits. The device can operate as a switch and a push button. For higher loads, use contactors connected to switch outputs.

UA Електронний 4-кратний безпотенційний вимикач призначений для незалежного керування чотирма контурами. Пристрій може працювати як вимикач і кнопка. Для більшого навантаження необхідно використовувати контактори, підключені до виходів вимикача.

DANE TECHNICZNE / TECHNICAL DATA / ТЕХНІЧНІ ДАНІ

230 V ±10% 50 Hz	IP20	 <1W	 1x2,5mm ² max 7mm 2x1,5mm ²
Opóźnienie wyłączenia w łączniku – nieustawialne / <i>Switch off delay – not adjustable /</i> <i>Затримка вимкнення у вимикачі – без можливості налаштування</i>	15s		
Prąd znamionowy obciążenia / <i>Nominal current /</i> <i>Номинальний струм навантаження</i>	4 x 6(2) A Σmax 16(8) A		



1–4: pola sterujące, L1–L4: diody sygnalizujące pracę.
1–4: control fields, L1–L4: LED indicator.
1–4: поля керування, L1–L4: сигналізуючі діоди.

Kolory podświetlenia: / *Backlight colors: /* *Кольори підсвічування:*
S54 – kolor niebieski / *blue color /* *синій колір*
S24 – kolor biały / *white color /* *білий колір*

PL Przelączenie trybu łącznik / przycisk – jednoczesne naciśnięcie pól 1, 3 i 4 do czasu, aż LED zacznie migać.

Włączenie / wyłączenie podświetlenia klawisza – jednoczesne naciśnięcie pól 1, 2 i 4 do czasu, aż LED zacznie migać.

EN Moving a switch / button mode – pressing the 1, 3 and 4 fields simultaneously until the LED starts blinking.

Turning on / off the key backlight – pressing the 1, 2, and 4 fields simultaneously until the LED starts blinking.

UA Перемикання режиму вимикач / кнопка – одночасне нажаття полів 1, 3 і 4, доки світлодіод не почне блимати.

Увімкнення / вимкнення підсвічування кlawisza – одночасне нажаття полів 1, 2 і 4, доки світлодіод не почне блимати.

Łącznik / Switch / Вимикач

PL Krótkie naciśnięcie pola 1–4 – załączenie lub wyłączenie odpowiedniego wyjścia.

Długie naciśnięcie 1–4 – uaktywnienie opóźnionego wyłączenia, odliczanego od momentu puszczenia klawisza.

Załączone wyjście sygnalizowane jest świeceniem odpowiedniej diody L1–L4.

EN Short press of 1–4 field – switching on or off.

Long press of 1–4 field – activates the delayed switch off, counted from the moment the key is released.

Active output is marked by the corresponding LED L1–L4.

UA Коротке натискання кнопки 1–4 – увімкнення або вимкнення відповідного виходу.

Дове натискання кнопки 1–4 – активація відкладеного вимкнення, яке відрховується з моменту відпускання кнопки.

Увімкнений вихід сигналізується світлінням відповідного світлодіода L1–L4.

Przycisk / Button / Кнопка

PL Naciśnięcie pola 1–4 – załączenie odpowiedniego wyjścia w czasie trwania nacisku.

W czasie naciśnięcia klawisza odpowiednie diody L1–L4 świecą się.

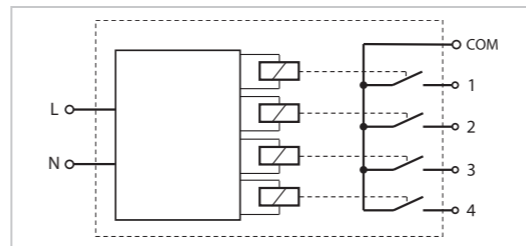
EN Pressing of 1–4 field – activates the appropriate outputs

Active output is marked by the corresponding LED L1–L4.

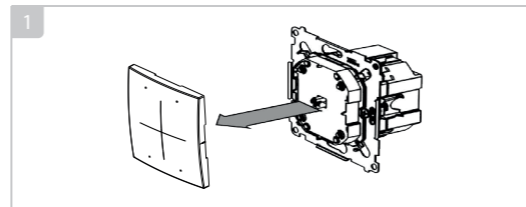
UA Натискання кнопки 1–4 – увімкнення відповідного виходу на час утримання кнопки.

Під час натискання відповідні світлодіоди L1–L4 світяться.

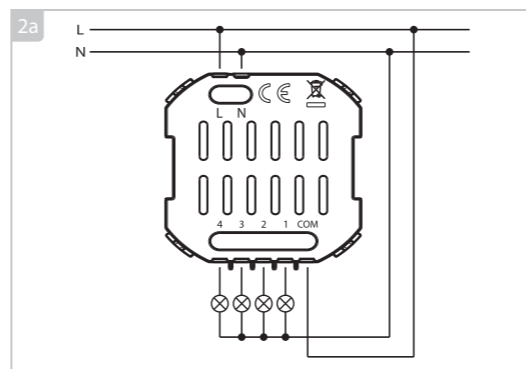
Schemat ogólny / Electrical diagram / Загальна схема



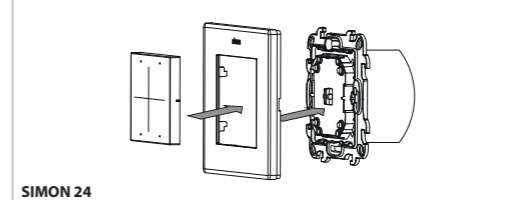
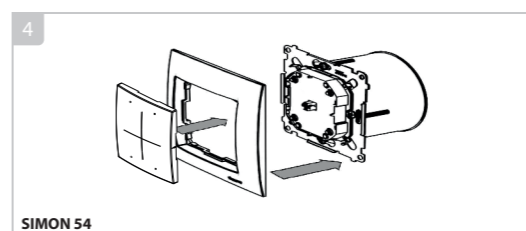
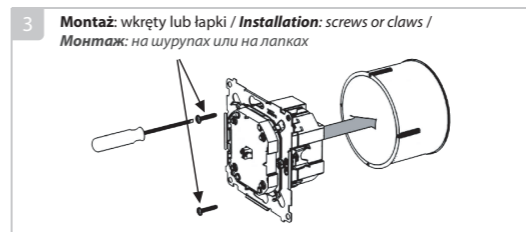
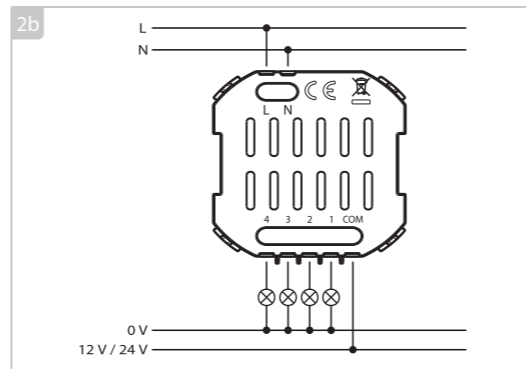
INSTRUKCJA MONTAŻU / INSTALLATION INSTRUCTIONS / ІНСТРУКЦІЯ МОНТАЖУ



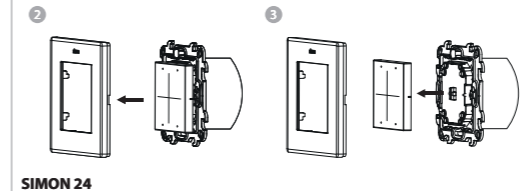
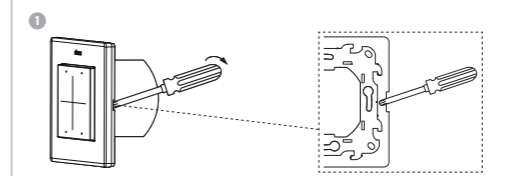
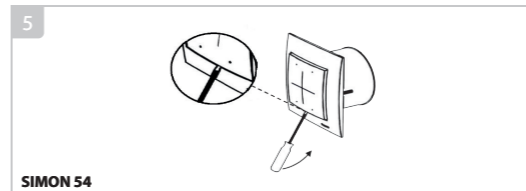
Podłączenie do typowej instalacji elektrycznej 230 V /
Connection to a typical electrical installation 230 V /
Підключення до типової електричної мережі 230 V



Podłączenie do instalacji niskonapięciowej /
Connection to low voltage electrical installation /
Підключення до низьковольтної установки



Zdejmowanie klawisza / Removing the key /
Зняття кlawisza



WARUNKI GWARANCJI / WARRANTY / ГАРАНТІЯ

PL 1. Spółka KONTAKT-SIMON S.A. z siedzibą w Czechowicach-Dziedzicach ul. Bestwińska 21, udziela na niniejszy wyrób 24 miesięce gwarancji, licząc od daty sprzedaży. 2. Gwarancja wjeżdżana tylko na terytorium Rzeczpospolitej Polskiej i na tym terytorium może być realizowana. 3. Gwarancji udziela się na sprawne działanie produktu. 4. Gwarancją nie są objęte uszkodzenia i wady powstałe na skutek niewłaściwego użytkowania. 5. Podstawą realizacji uprawnień z tytułu udzielonej gwarancji jest dowód zakupu produktu z danymi sprzedawcy i datą sprzedaży. 6. Kupującemu przysługuje prawo bezpłatnej naprawy, a gdy naprawa jest niemożliwa, wymiany niesprawnych elementów lub wyrobu na taki sam lub równorzędny w przypadku zaprzestania produkcji reklamowanego elementu przez KONTAKT-SIMON S.A. 7. Czas odpowiedzi na reklamację: 14 dni, od dnia jej otrzymania. Czas realizacji: 30 dni od dnia dostarczenia wadliwego produktu do Producenta. W przypadku braku zgodności rzeczy sprzedanej z umową kupującemu z mocy prawa przysługują środki ochrony prawnej ze strony i na koszt sprzedawcy oraz, że gwarancja nie ma wpływu na te środki ochrony prawnej.

Więcej informacji znajdziesz na stronie:
<https://kontakt-simon.com/support/warranty>
EN Importer grants the product guarantee.
UA Гарантію на продукцію надає імпортер.

  **PL** Znak przekreślonego kosza jest symbolem selektywnego zbierania i oznacza, że produktu nie należy wyrzucać razem ze zwykłymi odpadami domowymi. Prawidłowa utylizacja produktu pozwala uniknąć niekorzystnego wpływu na środowisko i zdrowie ludzi, który może mieć miejsce w przypadku nieprawidłowego usowania produktu. Produkt należy przekazać do odpowiedniego punktu, który zajmuje się zbieraniem i recyklingiem urządzeń elektrycznych i elektronicznych. Szczegółowe informacje są dostępne u dostawców i dystrybutorów. Urządzenie jest zbudowane z materiałów, które mogą być poddane ponownemu przetworzeniu lub recyklingowi. Rolą gospodarstw domowych jest odpowiednie postępowanie z użytym sprzętem elektrycznym i elektronicznym. **EN** The crossed-out bin symbol is a symbol of selective collection and means that the product should not be disposed of with the normal household waste. By ensuring this product is disposed of properly, you will help prevent potential negative consequences for the environment and human health, which could otherwise arise from inappropriate disposal of this product. The product should be taken to the appropriate point that deals with the collection and recycling of electrical and electronic equipment. Detailed information is available from suppliers and distributors. The device is made of materials that can be reprocessed or recycled. The role of households is to properly manage waste from electrical and electronic equipment. **UA** Перекреслений знак сміттєвого бiака на колесіс – це символ селективного збирання. Він означає, що продукт не можна утилізувати разом зі звичайними побутовими відходами. Правильна утилізація виробу дозволяє запобігти негативному впливу на навколишнє середовище та здоров'я людини, який може виникнути в разі неправильної утилізації. Віднести вирiб до відповідного центру збирання та утилізації електричного та електронного обладнання. Детальну інформацію можна отримати у постачальників та дистрибуторів. Прилад виготовлено з матеріалів, які можуть бути перероблені або повторно використані. Утилізація відпрацьованого електричного та електронного обладнання – завдання домашніх господарств.

DEW4.01/...

SIMON 54

NEW4.01/...

SIMON 24



CZ ELEKTRONICKÝ ČTYŘNÁSOBNÝ VYPÍNAČ

SK ELEKTRONICKÝ ŠTVORNÁSOBNÝ VYPÍNAČ

HU ELEKTRONIKUS 4GANG KAPCSOLÓ

! Před instalováním vypněte pojistky domácích rozvodů. Před inštalovaním vypnite poistky domácich rozvodov. Telepítés előtt kapcsolja ki a háztartási berendezés biztosítékait.

! Připojení musí provádět osoba disponující odpovídající kvalifikací. Pripojenie musí robiť osoba disponujúca zodpovedajúcou kvalifikáciou. A csatlakoztatást megfelelően képzett személynek kell elvégeznie.



POPIS / POPIS / LEÍRÁS

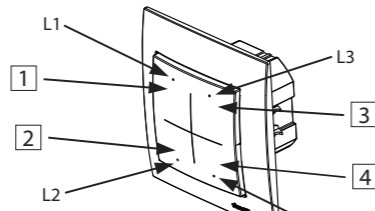
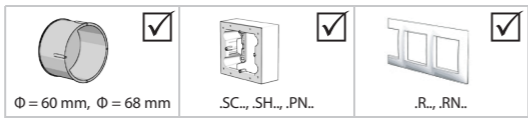
CZ Čtyřnásobný elektronický vypínač, bezpotenciálový, sloužící k nezávislému ovládní čtyř obvodů. Zařízení může pracovat jako spínač a tlačítko. Pro větší zátěže použijte stykače připojené k výstupům spínače.

SK Štvŕnásobný elektronický vypínač, bezpotenciálový, slúžiaci na nezávislé ovládanie štyroch obvodov. Zariadenie môže pracovať ako spínač a tlačidlo. Pre väčšie záťaž použite stykače pripojené k výstupom spínača.

HU A 4-szeres potenciálmentes elektronikus kapcsoló négy áramkör független vezérlésére szolgál. A készülék működhet kapcsolóként és nyomógombként. Nagyobb terhelés esetén használjon egy további kontaktort, és csatlakoztassa azt a kapcsoló kimenetéhez.

TECHNICKÉ ÚDAJE / TECHNICKÉ ÚDAJE / MŰSZAKI ADATOK

230 V ±10% 50 Hz	IP20	 <1W	 1x2,5mm ² 2x1,5mm ² max 7mm
Prodlení vypnutí – nelze nastavit / Omeškanie vypnutia – nemožno nastaviť / Kikapcsolási késleltetés a kapcsolóban – nem állítható			15s
Jmenovitý proud zatížení / Menovítý prúd zataženia / Névleges terhelési áram			4 x 6(2) A Σmax 16(8) A



1–4: ovládací pole, L1–L4: diody signalizující provoz.
1–4: ovládacie pole, L1–L4: diódy signalizujúce prevádzku.
1–4: vezérlőmező, L1–L4: működési jelzőfények.

Barvy podsvícení: / Farby podsvietenia: / Háttérvilágítás színei:
S54 – barva modrá / modrá farba / kék szín
S24 – barva bílá / biela farba / fehér szín

CZ Přepínání režimů vypínače / tlačítka – současné stlačení polí 1, 3 a 4, dokud LED nezačne blikat.

Zapnutí / vypnutí podsvícení tlačítek – současné stlačení polí 1, 2 a 4, dokud LED nezačne blikat.

SK Prepínača režimu vypínača / tlačidla – súčasné stlačenie polí 1, 3 a 4, kým LED nezačne blikať.

Zapnutie / vypnutie podsvietenia tlačidiel – súčasné stlačenie polí 1, 2 a 4, kým LED nezačne blikať.

HU A kapcsoló / gomb üzemmód váltása – nyomja meg egyszerre az 1, 3 és 4 gombot, amíg a LED villogni nem kezd.

A billentyűk megvilágításának engedélyezése / letiltása – nyomja meg egyszerre az 1, 2 és 4 gombot, amíg a LED villogni nem kezd.

Vypínač / Vypínač / Csatlakozó

CZ Krátké stisknutí pole 1–4 – spuštění nebo vypnutí příslušného výstupu.

Dlouhé stisknutí – aktivování odloženého vypnutí, odpočítáváno od okamžiku puštění tlačítka.

Aktivní výstup je signalizován svícením příslušné diody LED L1–L4.

SK Krátke stlačenie poľa 1–4 – spustenie alebo vypnutie príslušného výstupu.

Dlhé stlačenie – aktivovanie odloženého vypnutia, odpočítavané od okamžiku pustenja tlačidla.

Aktivný výstup je signalizovaný svietením príslušnej diódy LED L1–L4.

HU A 1–4 mezők rövid megnyomásával – kapcsolja be vagy ki az adott kimenetet.

Hosszú megnyomás – késleltetett kikapcsolást aktivál, amely a billentyű felengedésétől számol vissza.

A kapcsoló kimenetét a megfelelő L1–L4 LED világítása jelzi.

Tlačítko / Tlačidlo / Gomb

CZ Stisknutí pole 1–4 – aktivování příslušného výstupu po dobu trvání stisknutí.

Po dobu stisknutí tlačítka svítí příslušné diody L1–L4.

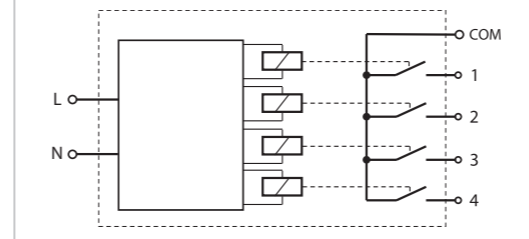
SK Stlačenie poľa 1–4 – aktivovanie príslušného výstupu po dobu trvania stlačenia.

Po dobu stlačenia tlačidla svietia príslušné diódy L1–L4.

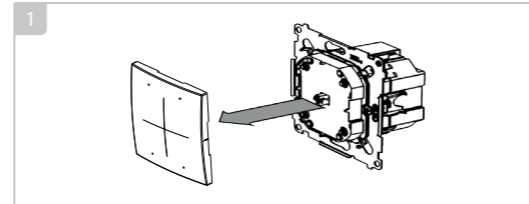
HU A 1–4 mezők megnyomása – a megfelelő kimenet bekapcsolása a nyomás alatt.

A gomb megnyomásakor a megfelelő LED-ek L1–L4 világitanak.

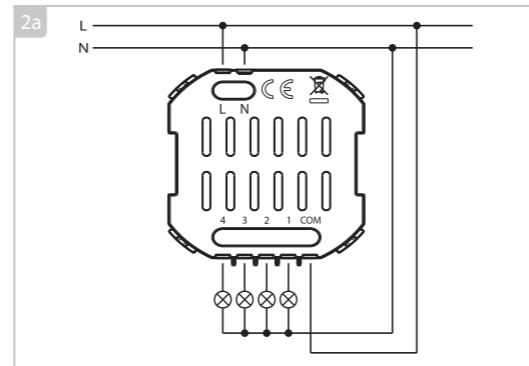
Obecné schéma / Všeobecná schéma / Általános rendszer



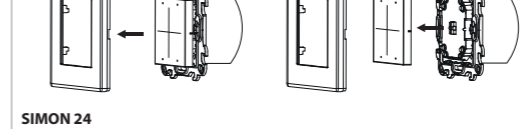
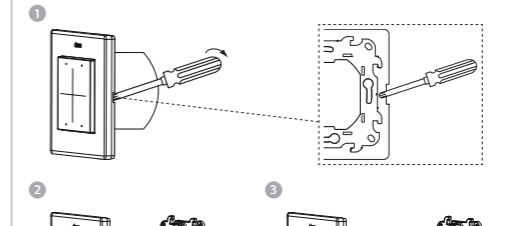
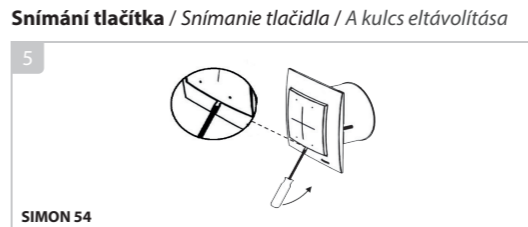
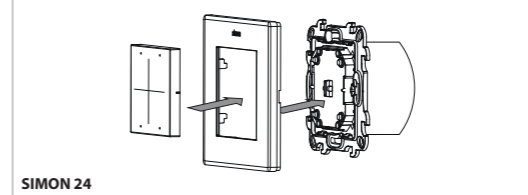
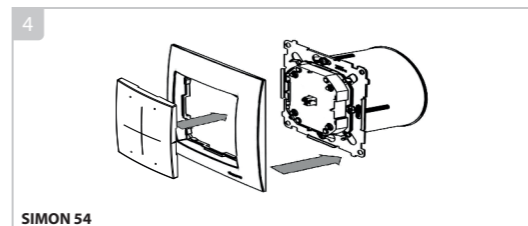
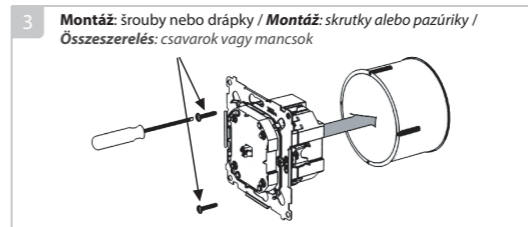
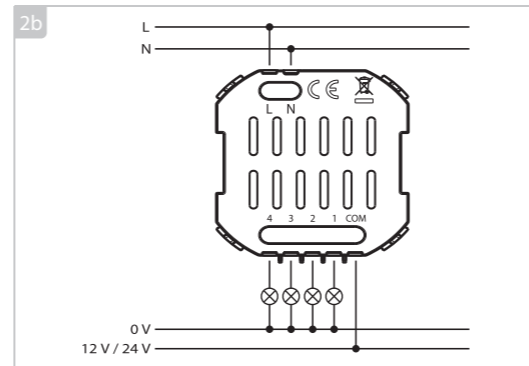
MONTÁŽNÍ NÁVOD / MONTÁŽNY NÁVOD / TELEPÍTÉSI ÚTMUTATÓ



Zapojení do typové elektroinstalace 230 V / Inštalácia spínača do bežného zapojenia 230 V / Csatlakozás egy tipikus 230 V-os elektromos berendezéshez





Připojení k instalaci nízkého napětí / Pripojenie k inštalácii nízkeho napätia / Csatlakozás kisfeszültségű berendezéshez



ZÁRUČNÍ PODMÍNKY / ZÁRUČNÉ PODMIENKY / GARANCIA FELTÉTELEI

CZ Záruku prodáváneho výrobku poskytuje dovozce.
SK Záruku predáváneho výrobku poskytuje dovozca.
HU Az importőr termékgaranciát vállal.

  **CZ** Symbol přeškrtnutého koše je symbolem tříděného sběru a znamená, že výrobek by se neměl vyhazovat společně s běžným odpadem z domácnosti. Správnou likvidace výrobku umožňuje vyhnout se negativnímu vlivu na životní prostředí a lidské zdraví, k němuž může dojít v případě nesprávného odstranování výrobku. Výrobek předejte na příslušné místo, které se věnuje sběru a recyklaci elektrických a elektronických zařízení. Podrobné informace jsou dostupné u dodavatelů a distributorů. Zařízení je zodpovědně zacházení s vysloužilými elektrickými a elektronickými zařízeními. **SK** Symbol přeškrtnutého koša je symbolom separovaného zberu a znamená, že výrobok by sa nemal vyhazovať spolu s bežným domovým odpadom. Správnu likvidáciu výrobku sa zabráni negatívnym vplyvom na životné prostredie a ľudské zdravie, ktoré môžu nastať pri nesprávnej likvidácii výrobku. Odnesť výrobok na vhodné miesto, kde sa zberajú a recyklujú elektrické a elektronické zariadenia. Podrobné informácie sú k dispozícii u dodávateľov a distribútorov. Zariadenie je vyrobené z materiálov, ktoré možno opätovne spracovať alebo recyklovať. Úlohou domácnosti je zodpovedne zaobchádzať s vyradenými elektrickými a elektronickými zariadeniami. **HU** Az áthúzott kuka szimbólum a szelektív gyűjtés jelképe, és azt jelenti, hogy a terméket nem szabad a normál háztartási hulladékkal együtt kidobni. Azzal, hogy gondoskodik a termék megfelelő ártalmatlanításáról, segít megőrizni a környezetet és az emberi egészségre gyakorolt lehetséges negatív következményeket, amelyek egyébként a termék nem megfelelő ártalmatlanításából adódhatnak. A terméket az elektromos és elektronikus berendezések begyűjtésével és újrahasznosításával foglalkozó megfelelő helyre kell vinni. Részletes információ a beszállítóktól és forgalmazóktól kapható. A készülék olyan anyagokból készül, amelyek újrafeldolgozhatók vagy újrahasznosíthatók. A háztartások feladata az elektromos és elektronikus berendezésekből származó hulladék megfelelő kezelése.