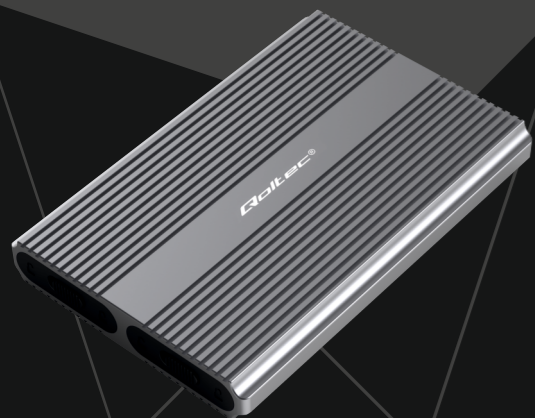


Qoltec®

INSTRUKCJA OBSŁUGI

OBUDOWA DYSKU DUAL M.2 SATA/NVME



Model: 52273

qoltec.pl

WPROWADZENIE

Dziękujemy za zaufanie i wybór obudowy Qoltec Dual M.2 SATA/NVMe.

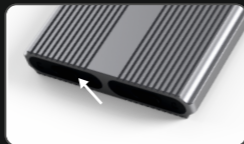
Jesteśmy przekonani, że produkt spełni Państwa oczekiwania. Prosimy o zapoznanie się z krótką instrukcją obsługi. W razie pytań prosimy o kontakt z działem serwisu NTEC.

OPIS PRODUKTU

Przenośna obudowa dysku M.2 SATA/NVMe, umożliwia podłączenie dysku SSD do wybranego urządzenia za pomocą szybkiego złącza USB 3.1 typ C gen 2. Obsługuje dyski : 2230mm, 2242mm, 2260mm, 2280mm. Interfejs USB 3.1 Gen 2 umożliwia transmisję danych z szybkością do 10 Gb/s. Pojedynczy dysk M.2 obsługuje maksymalnie 2TB. Urządzenie posiada funkcję Plug & Play, nie wymaga instalacji sterowników, wystarczy podłączyć do portu USB. Dodatkowo aluminiowa obudowa urządzenia ochroni napęd przed uszkodzeniami zewnętrznymi i doskonale odprowadza ciepło.

INSTALACJA DYSKU SSD

1. Naciśnij przycisk przełącznika, przesun go w lewo i wysuń płytkę z obudowy dysku twardego z drugiej strony.



2. Rozpocznij instalację dysku twardego.



3. Włóż dysk SSD do wysuniętej płytki dysku twardego, zainstaluj dysk SSD i zabezpiecz.



4. Wciśnij delikatnie dysk SSD M.2 do gniazda za pomocą silikonowej podkładki, następnie obróć i dokręć.



5. Umieść kieszeń w obudowie zewnętrznego dysku twardego, ponownie zainstaluj obudowę i dokręć ją do końca, aby zakończyć instalację.



Instalacja jest zakończona, prosimy o kontakt w razie jakichkolwiek pytań.

CZĘSTO ZADAWANE PYTANIA

Dlaczego komputer nie rozpoznaje dysku SSD?

1. Upewnij się, że port wyjściowy klucza SSD to klucz M lub klucz B&M SSD. Nasza obudowa nie obsługuje dysków SSD SATA AHCI B Key.

2. Sprawdź kabel podłączony do obudowy dysku SSD.

3. Sprawdź przypisanie dysku SSD, aby potwierdzić, że został sformatowany.

4. Zasilanie przedniego portu USB nie jest wystarczające do obsługi dysku SSD. Podłącz kabel portu USB do tylnej części obudowy głównej.

Dlaczego prędkość transferu danych nie osiąga 10 Gb/s?

1. Upewnij się, że dysk SSD i komputer są w dobrym stanie, transfer danych ma związek z sektorami dysku SSD i konfiguracją komputera.

2. Należy zaktualizować sterownik płyty głównej komputera i sterownik USB do najnowszej wersji.

3. Prędkość transferu danych zależy od formatu dokumentu.

4. Prędkość transmisji jest również związana z interfejsem sprzętu komputerowego, np. nasz produkt ma interfejs USB 3.1, a interfejs komputera USB 3.0, prędkość transmisji zmieni się na 3.0.

SPECYFIKACJA TECHNICZNA

PL

Typ	Zewnętrzny
Pojemność SSD	4TB (Dual-disk)
Kolor	Szary
Interfejs	USB 3.1 Typ C Gen 2
Szybkość transferu	NVMe 10Gbps, NGFF 5Gbs
Protokół komunikacyjny	SATA/NVMe
Obsługiwany rozmiar dysku SSD	2230/2242/2260/2280mm
Materiał	Obudowa aluminiowa
Wymagania systemowe	Windows/MacOS/Linux/Android
Zastosowanie	Telewizor, komputer stacjonarny, laptop i inne urządzenia elektryczne
Wymiary :	115,5x77,6x16mm

Producent:
NTEC sp. z o.o.
ul. Chorzowska 44B
44-100 Gliwice, Polska

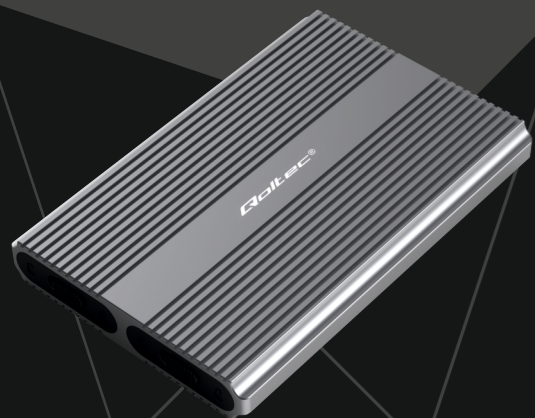
qoltec.pl
WEEE/BDO: 000137497
Wyprodukowano w Chinach
Zaprojektowano w Europie



qoltec.pl



USER MANUAL DUAL M.2 SATA/NVME ENCLOSURE



Model: 52273

qoltec.com

INTRODUCTION

Thank you for your trust and choosing Qoltec Dual M.2 SATA/NVMe enclosure.

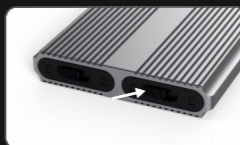
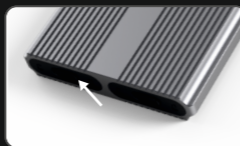
We are confident that the product will meet your expectations. Please read the instruction manual. If you have any questions, please contact the service department of NTEC.

PRODUCT DESCRIPTION

The Mobile M.2 SATA/NVME drive enclosure, allows you to connect an SSD to the device of your choice via a high-speed USB 3.1 TYPE C connector. The enclosure supports drives of different lengths, so you don't have to worry about compatibility. The USB 3.1 Gen 2 interface enables data transmission at speeds of up to 10 Gbps. A single M.2 drive supports up to 2TB. Features plug & play, no driver installation necessary, simply plug into a USB port. The Aluminium housing not only protects the drive from external damage, but also dissipates heat perfectly.

INSTALLING THE SSD INTO THE DEVICE

1. Press the button, push it to the left and slide the cassette out of the hard drive enclosure from the other side.



2. Start installing the hard drive.



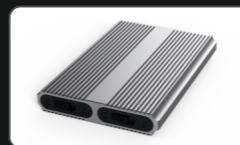
3. Carefully insert the hard drive into the slot, install the SSD and secure the hard drive.



4. Push the M.2 SSD into the latch with the silicone pad, rotate and tighten the hard drive.



5. Place the internal bracket into the external hard drive enclosure, reinstall the aluminium alloy enclosure and tighten it all the way to complete the installation.



Installation is complete, please contact us if you have any questions.

FREQUENTLY ASKED QUESTIONS

Why PC can not recognize the SSD ?

1. Please confirm your SSD key out port is M key or B&M. Key SSD . Our case do not support SATA AHCI B Key SSD .
2. Please check your cable connected the SSD case.
3. Please your SSD attribution to confirm it has been formatted.
4. The power supply of the front USB out port is not enough to support the SSD . Please connect the cable USB port to the back of the Main box .

Why the data transfer speed can not reach 10Gbps ?

1. Please confirm your SSD and your computer is in good condition , the data transfer has a relationship with the sectors of SSD and your Computer configuration.
2. Please updated your computer Main board driver and USB driver to the latest edition.
3. The data transfer speed has a relationship with the document format.
4. The transmission speed is also related to the interface of computer equipment. For example, our product is 3.1. if your computer interface is 3.0, the transmission speed will change to 3.0.

TECHNICAL SPECIFICATIONS

EN

Type	External
SSD Capacity	4TB (Dual-disk)
Colour	Gray
Interface	USB 3.1 Type C Gen 2
Transfer speed	NVMe 10Gbps, NGFF 5Gbs
Communication protocol	SATA/NVMe
Support SSD size	2230/2242/2260/2280mm
Material	Aluminium shell
System requirement	Windows/MacOS/Linux/Android
Application	TV, PC, Laptop, other electronic devices
Size	115,5x77,6x16mm

Producer:
NTEC sp. z o.o.
ul. Chorzowska 44B
44-100 Gliwice, Polska

qoltec.com
WEEE/BDO: 000137497
Made in China
Designed in Europe



qoltec.com

