

Szafa wisząca 19" 12U 600x600, dwusekcyjna, drzwi szklane jednoskrzydłowe, tył osłona pełna demontowalna, osłony boczne pełne demontowalne zamykane na klucz, 4 belki, kolor szary, do samodzielnego montażu - Flat Pack, ALANTEC

Numer katalogowy: SW-12U-600-600-01-SFD
Producent/marka: ALANTEC
Kod EAN: 5904204407755

Wersja: **20260424**
Język: **PL**



Opis produktu

Szafy RACK wiszące 19" przeznaczone do instalacji wewnątrz pomieszczeń, dostępne w pięciu wysokościach użytkowych (6U, 9U, 12U, 15U i 18U). Wyposażone w drzwi frontowe ze szkła hartowanego ESG, zapewniają estetyczny wygląd i bezpieczeństwo użytkownika. Szafy przeznaczone są do montażu okablowania strukturalnego oraz urządzeń aktywnych w standardzie 19", a także z powodzeniem wykorzystywane są w systemach CCTV i instalacjach zabezpieczeń.

Konstrukcja szafy w standardzie wykonana jest jako dwusekcyjna (z tylną ramą uchylną), co zwiększa funkcjonalność instalacji i umożliwia wygodny dostęp do sprzętu od strony tylnej bez konieczności demontażu szafy ze ściany. Szafa wyposażona jest w wyłamywane przepusty kablowe. Produkt dostarczany jest w formie złożonej lub do samodzielnego montażu (flat-pack), w kolorze szarym bądź czarnym.

Właściwości:

- wykonanie z blachy stalowej
- drzwi frontowe z hartowanego szkła ESG
- zdejmowane drzwi z możliwością zmiany kierunku otwierania
- zdejmowane, zamykane na klucz osłony boczne
- drzwi przednie zamykane na klucz
- konstrukcja dwusekcyjna z tylną ramą uchylną
- możliwość montażu wentylatora 120×120 mm w górnej pokrywie
- stopień ochrony IP20 (zgodnie z PN-EN 60529)
- możliwość doposażenia w półki, szuflady, panele wentylacyjne i inne akcesoria
- produkt dostarczany w kartonie z kablami uziemiającymi i osprzętem montażowym

Rodzaj » Wisząca

Szafa teletechniczna RACK, wisząca, 19", do zastosowań wewnątrzbudynkowych. Dostępna w 6 wysokościach użytkowych (4, 6, 9, 12, 15 i 18U), przeznaczona do montażu elementów pasywnych i aktywnych systemów okablowania strukturalnego oraz CCTV. Do ściany montuje się ją przy pomocy czterech specjalnych kotew znajdujących się w zestawie. Szafa posiada dwa wyłamywane przepusty kablowe - po jednym w górnej i dolnej pokrywie, zapakowana w karton z kablami uziemiającymi oraz osprzętem montażowym.

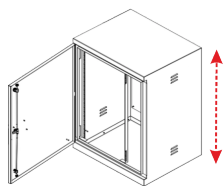


Miejsce zastosowania » Szafa wewnętrzna

Szafy wewnętrzne o wysokiej jakości wykonania zapewniają niezawodną ochronę sprzętu teleinformatycznego w pomieszczeniach, chroniąc go przed czynnikami, takimi jak kurz, pył czy uszkodzenia mechaniczne. Solidna konstrukcja tych szaf gwarantuje trwałość i stabilność, co jest kluczowe dla bezpiecznego przechowywania i działania zainstalowanych urządzeń. Dzięki precyzyjnemu wykonaniu, szafy wewnętrzne minimalizują ryzyko awarii sprzętu, co przekłada się na jego dłuższą żywotność. Dodatkowo, ich konstrukcja pozwala na efektywną organizację przestrzeni, co ułatwia zarządzanie kablami i urządzeniami.

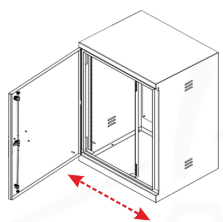


Wysokość » 12U



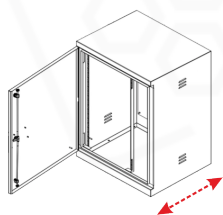
Średniej wielkości szafka teletechniczna o wysokości 12U (nazywana również 12RU - rack unit) - posiadająca dwanaście standardowych miejsc do montażu elementów infrastruktury sieciowej takich jak panele krosowe, przełączniki (switche), rejestratory CCTV, listwy zasilające. Standardowy rozmiar elementu wypełniającego wysokość 1U to 44,45mm. Mały rozmiar szafy umożliwia montaż w miejscach z ograniczoną powierzchnią roboczą, jednocześnie zapewniając przestrzeń na najważniejsze urządzenia sieciowe.

Szerokość » 600



Obudowa RACK z belkami w standardzie 19" o standardowej szerokości 600mm. Ten rozmiar jest powszechnie stosowaną opcją, umożliwiającą wygodny dostęp do urządzeń wewnątrz obudowy oraz zapewniającą wystarczającą przestrzeń dla okablowania i wentylacji.

Głębokość » 600



Bezpieczna głębokość 600mm stosowana zarówno w szafach wiszących i stojących, pozwala na instalację większości niezbędnych urządzeń sieciowych bez potrzeby zachowania kompromisu w wyborze pasującego sprzętu. Użytkownik może skupić się na funkcjonalnościach urządzeń umieszczonych w szafie a nie na ich rozmiarach.

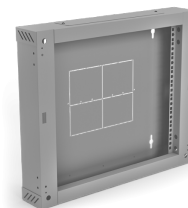
Drzwi przednie » Jednoskrzydłowe - Szklane

Drzwi przednie szklane z zapewniającymi odpowiednią sztywność bokami metalowymi. Przeszklenie wykonane z wysokiej jakości szkła hartowanego. Wyposażone w zamek z klamką, zabezpieczający przed dostępem osób nieuprawnionych.

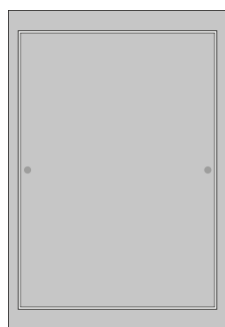


Drzwi tylne » Szafka dwusekcyjna

Szafa w standardzie posiada tylną ramę uchylną o głębokości 150 mm, tworząc konstrukcję dwusekcyjną. Dzięki temu możliwe jest szybkie odsunięcie części frontowej wraz z zamontowanym sprzętem, co zapewnia pełny dostęp do tylnej części instalacji. Rozwiązanie to znacząco usprawnia montaż oraz serwis, eliminując konieczność demontażu szafy ze ściany.



Osłony boczne » Pełne metalowe zdejmowane



Osłony boczne stalowe, pełne, zdejmowane, wyposażone w zamek z kluczem. Stanowią podstawowy element szaf serwerowych, zapewniając bezpieczeństwo dla przechowywanych w nich urządzeń. Ich solidna konstrukcja z wysokiej jakości stali chroni zawartość szafy przed uszkodzeniami mechanicznymi oraz nieuprawnionym dostępem. Wyposażone w zamki z kluczem, gwarantują dodatkową warstwę zabezpieczeń, umożliwiając kontrolę nad dostępem do wrażliwych zasobów IT. Dodatkowo, ich możliwość łatwego zdejmowania ułatwia dostęp do wnętrza szafy podczas instalacji, konserwacji czy konfiguracji sprzętu, zapewniając wygodę użytkownika oraz efektywne zarządzanie infrastrukturą IT organizacji.

Pakowanie » Flat-pack

Opakowania typu FLAT PACK są popularnym rozwiązaniem w transporcie szaf teleinformatycznych. Te płaskie opakowania zostały zaprojektowane w taki sposób, aby zoptymalizować wykorzystanie przestrzeni i zmniejszyć koszty transportu. Szafa dostarczana w opakowaniach FLAT PACK jest rozłożona na płaskie elementy, co znacznie zmniejsza jej objętość w porównaniu z gotowym, złożonym produktem.

Maksymalna nośność » 60 kg



Szafka została przetestowana pod kątem nośności przy prawidłowym montażu na ścianie o odpowiedniej konstrukcji nośnej (np. beton, cegła). Obciążenie 60 kg odnosi się do wersji wiszącej, zamocowanej w 4 wyznaczonych punktach za pomocą właściwych kołków dobranych do rodzaju ściany.

W przypadku szafek wisząco-stojących, bez wieszania:

Po zastosowaniu cokołu, maksymalna dopuszczalna nośność szafki wynosi **600 kg**.

Stopień ochrony » IP20



Stopień szczelności IP20, typowy dla szaf teletechnicznych wewnątrzbudynkowych, nienarażonych na oddziaływanie niesprzyjających warunków środowiskowych. Czasami jednak szafy RACK mogą być umieszczone w miejscach o mniej sprzyjających warunkach, gdzie istnieje ryzyko wystawienia sprzętu elektronicznego na działanie wilgoci, wody lub pyłów, oraz większe prawdopodobieństwo uszkodzeń mechanicznych. W takich sytuacjach zaleca się korzystanie z szaf RACK o zwiększonej

odporności na te czynniki.

Kolor » Szary



Kolor **SZARY (RAL 7035)**, farba nanoszona w technologii malowania proszkowego, podczas której elementy zostały wygrzane w temperaturze 150-200°C. Podczas takiej obróbki cieplnej proszek uległ polimeryzacji stając się powłoką odporną na chemiczne czynniki zewnętrzne, uszkodzenia mechaniczne i korozję. Malowanie proszkowe nie emituje rozpuszczalników, prawie w 100% wykorzystuje materiał malarski i tworzy wyjątkowo trwałe powierzchnie.

Informacje dodatkowe » Konfigurator szaf RACK

ZAPRASZAMY do konfiguratora szaf teletechnicznych, gdzie możesz samodzielnie zabudować wybraną szafę RACK. Zaprojektuj i dostosuj wyposażenie do swoich potrzeb, a następnie uzyskaj pełną wizualizację i kosztorys. Wyślij zestawienie i uzyskaj ofertę od handlowca.

<https://a-lan.pl/konfigurator-szaf-rack>



Marka » ALANTEC

ALANTEC to marka należąca do firmy A-LAN Technologie, polskiego producenta systemów okablowania strukturalnego. A-LAN działając od 2001 roku, ugruntował sobie pozycję lidera, wprowadzając na rynek produkty najwyższej jakości, weryfikowane przez niezależne laboratoria, dając tym samym gwarancję trwałości i niezawodności. Firma rocznie wprowadza na rynek europejski kilkadziesiąt tysięcy kilometrów kabli teleinformatycznych, kilkaset tysięcy gniazd abonenckich oraz dziesiątki tysięcy komponentów towarzyszących, dając na te produkty wieloletnie gwarancje systemowe.



Specyfikacja techniczna

DANE TECHNICZNE

Wysokość	12U (633mm)
Drzwi	szklane, szyba hartowana bezpieczna ESG
Kolor	RAL 7035 (szary)
Nośność	60 kg
Stopień ochrony	IP20
Grubość ścian	1.2 mm
Szerokość zewnętrzna	600 mm
Głębokość zewnętrzna	600 mm (450 mm + 150 mm sekcja tylna)
Waga całkowita	30 kg

Galeria / Certyfikaty

