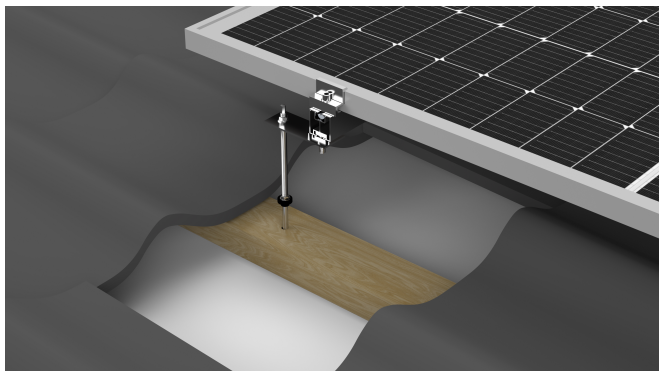


CHARAKTERYSTYKA

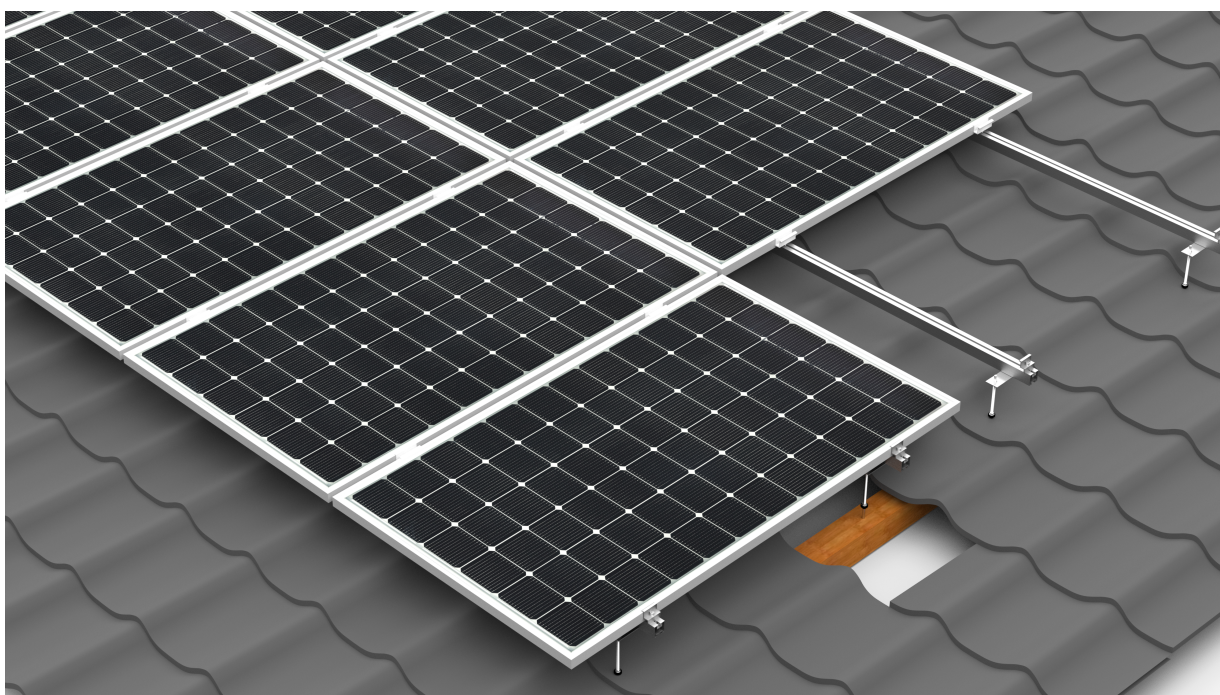
Firma Keno sp. z o.o. ma przyjemność zaprezentować Państwu rozwiązanie do zastosowania na wszystkich dachach z konstrukcją dachu drewnianą bądź stalową. Konstrukcja, która pozwala na wyrównanie powierzchni dachu, przez co moduły będą przylegać równoległe do poszycia dachu.



- TRWAŁOŚĆ MONTAŻU
- USZCZELNIENIE OTWORU
- MOŻLIWOŚĆ DOBORU
ODPOWIEDNIEJ DŁUGOŚCI
GWINTÓW
- MONTAŻ DO KONSTRUKCJI
DACHOWEJ



KATALOG
KONSTRUKCJI



KONSTRUKCJA NA DACH KRYTY BLACHĄ

OPIS KONSTRUKCJI Z WYKORZYSTANIEM ŚRUB DWUGWINTOWYCH

Firma Keno sp. z o.o. udziela na powyższą konstrukcję 10-letniej gwarancji, z możliwością wydłużenia o kolejne 5 lat. Montaż konstrukcji odbywa się poprzez wkręcenie śruby dwugwintowej K-17 do krokwi drewnianych. Element ten jest dostępny w trzech długościach. Posiadamy również rozwiązanie dla stalowej konstrukcji dachu, są dostępne w dwóch długościach (patrz tabela niżej). Montaż profili odbywa się za pomocą adaptera (K-03), który umożliwia kompatybilność ze wszystkimi profilami dostępnymi w ofercie firmy Keno sp. z o.o.

DOBÓR ŚRUB DWUGWINTOWYCH W ZALEŻNOŚCI OD KONSTRUKCJI DACHU

K-17 (z gwintem do drewna)			K-43 (z gwintem do stali)	
Min. wymiary krokwi: 80x50mm			Min. grubość krokwi stalowej 2mm	
200mm	250mm	300mm	210mm	270mm

RYSUNEK TECHNICZNY



Rys.1 Śruba K-17 dla konstrukcji drewnianych



Rys.2 Śruba K-43 dla konstrukcji stalowych