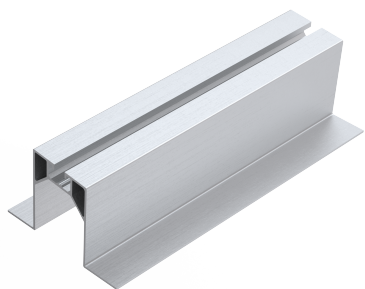


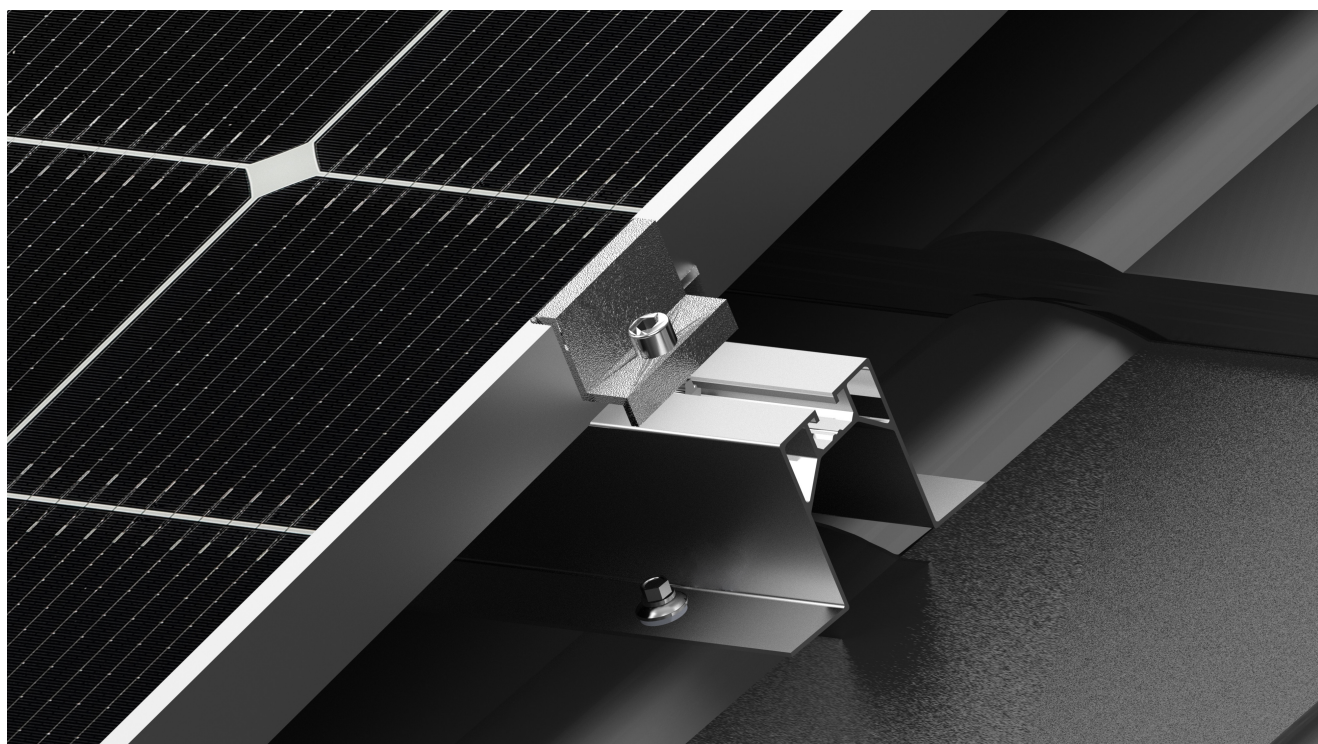
### CHARAKTERYSTYKA

Firma Keno sp. z o.o. ma przyjemność zaprezentować Państwu rozwiązanie do zastosowania na wszystkich dachach krytych blachodachówką, przy użyciu mostków K-56.



- PROSTY I SZYBKI MONTAŻ
- KOMPATYBILNOŚĆ Z WIĘKSZOŚCIĄ BLACHODACHÓWEK DOSTĘPNYCH NA RYNKU
- DOSTĘPNE W KOLORZE CZARNYM

[ZOBACZ  
KATALOG](#)

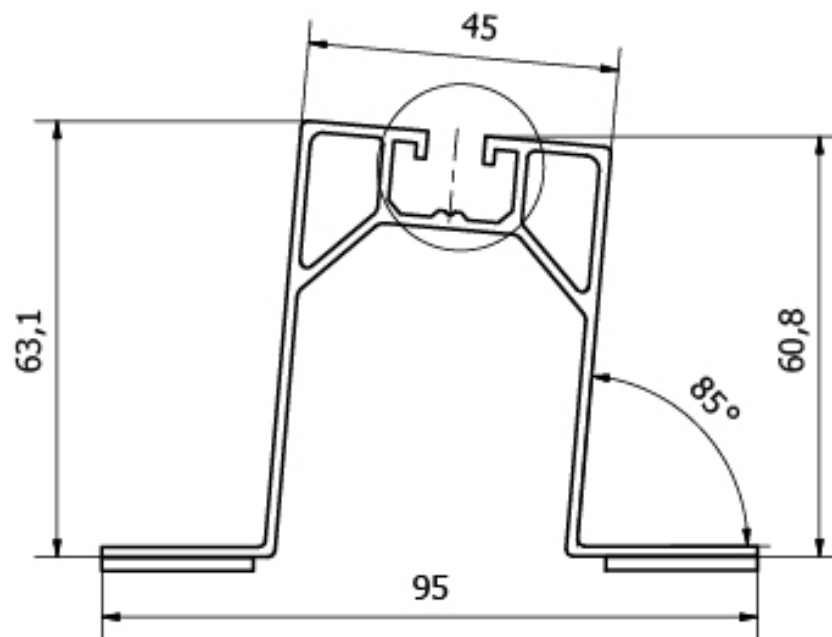


## KONSTRUKCJA MOSTKI NA BLACHODACHÓWKĘ

### OPIS KONSTRUKCJI MOSTKÓW NA BLACHODACHÓWKĘ

Firma Keno sp. z o.o. udziela na powyższą konstrukcję 10-letniej gwarancji, z możliwością wydłużenia o kolejne 5 lat. Montaż konstrukcji odbywa się poprzez przykręcenie mostków K-56 do powierzchni blachy przy użyciu czterech blachowkrętów K-20. Minimalna grubość blachy, na której można dokonać montażu to minimum 0,4mm. Konstrukcja ta została zaprojektowana z myślą o dachach pokrytych blachodachówką. Mostki oferujemy w dwóch długościach 330 mm oraz 470 mm. Dostępne są również w kolorze czarnym.

### RYSUNEK TECHNICZNY



Rys.1 Wymiary elementu K-56