



F&F Filipowski sp.k., ul. Konstancyńska 79/81, 95-200 Pabianice, tel.: +48 (42) 214 90 37, e-mail: biuro@fif.com.pl, www.fif.com.pl



TOM-500-5

Przekładnik prądowy mini 500-5A z otwieranym rdzeniem

Index: TOM-500-5

Jednofazowy.

Z otwieranym rdzeniem.

Przekładnia 500/5.

Moc 1,5 VA.

Przekładnik prądowy służy do proporcjonalnej zmiany dużych natężeń prądu na niższe wartości, przystosowane do zakresów pomiarowych urządzeń kontrolnych i pomiarowych.



5 902431 675220 >

FUNKCJE I DZIAŁANIE

OPIS

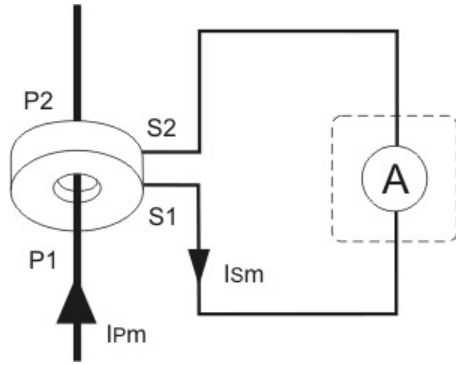
Zasada działania miniaturowego przekładnika prądowego z otwieranym rdzeniem TOM-500

Przewód z mierzonym prądem przechodzi przez główny otwór przekładnika (P1/P2), co jest równoważne z jednym zwojem uzwojenia pierwotnego. Zaciski uzwojenia wtórnego S1 i S2 podłączone są do zacisków **obwodu pomiarowego** urządzenia kontrolnego lub pomiarowego.

Stosunek natężeń prądów w obu uzwojeniach jest wielkością stałą i nazywa się przekładnią prądową: $I_{Pn}/I_{Sn}=N$, gdzie I_{Pn} - prąd pierwotny znamionowy; I_{Sn} - prąd wtórny znamionowy; N - wartość przekładni. Z wartości prądu płynącego przez uzwojenie wtórne można wyznaczyć **wartość prądu** płynącego przez uzwojenie pierwotne: $I_{Sm} \cdot N = I_{Pm}$, gdzie I_{Sm} - **prąd pierwotny mierzony**; I_{Pm} - prąd wtórny mierzony.

UWAGA

Zalecane podłączenie układu wtórnego przewodem o średnicy nie mniejszej niż 2,5 mm². Zalecane uziemienie zacisku S2. Zakaz rozłączania układu wtórnego podczas pracy przekładnika (możliwość wystąpienia dużego napięcia skutkującego porażeniem osób lub uszkodzeniem urządzenia).



DANE TECHNICZNE

Liczba wejść pierwotnych	1
Znamionowa wtórna moc pozorna	0 VA
Znamionowy prąd wtórny	5 A
Znamionowy prąd pierwotny	500 A
Model	Przekładnik prądowy przelotowy
Legalizowany	Nie
Z ochroną przed dotykiem	Tak
Wysokość otworu	0-36 mm
Szerokość otworu	0-36 mm
Mocowanie zatrzaskowe	Nie
Z szyną miedzianą	Nie
Klasa dokładności	1
Współczynnik przetężeniowy	FS 5
Przyłącze obwodu wtórnego	Kabel
Średnica przepustu	0 mm
Pobór mocy	0 W

Deklaracja CE

