



F&F Filipowski sp.k., ul. Konstancyńska 79/81, 95-200 Pabianice, tel.: +48 (42) 214 90 37, e-mail: biuro@fif.com.pl, www.fif.com.pl

## TO-1600-5

Przekładnik prądowy z otwieranym rdzeniem 1600/5 A, kl.0,5 7,5 VA

Index: TO-1600-5



Jednofazowy.

Z otwieranym rdzeniem.

Przekładnia 1600/5.

Moc 7,5 VA.

Przekładniki prądowe proporcjonalnie zmieniają duże natężenia prądu na niższe wartości, przystosowane do zakresów pomiarowych urządzeń kontrolnych i pomiarowych.



5 902431 675442 >

## FUNKCJE I DZIAŁANIE

### OPIS

#### Działanie jednofazowego przekładnika prądowego z otwieranym rdzeniem TO-1600

Przewód z mierzonym prądem przechodzi przez główny otwór **przekładnika** (P1/P2), co jest równoważne z jednym zwojem uzwojenia pierwotnego. Zaciski uzwojenia wtórnego S1 i S2 podłączone są do zacisków obwodu pomiarowego urządzenia kontrolnego lub pomiarowego.

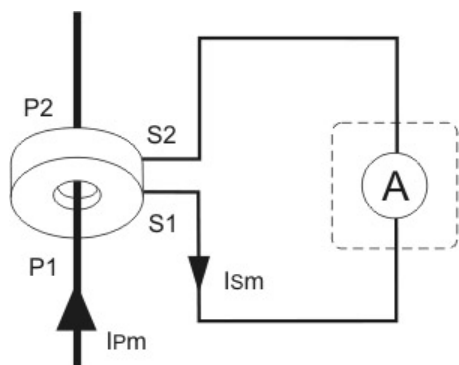
Stosunek natężeń prądów w obu uzwojeniach jest wielkością stałą i nazywa się **przekładnią prądową**:  $IP_n/IS_n=N$ , gdzie  $IP_n$  - prąd pierwotny znamionowy;  $IS_n$  - prąd wtórny znamionowy;  $N$  - wartość przekładni. Z wartości prądu płynącego przez uzwojenie wtórne można wyznaczyć **wartość prądu płynącego przez uzwojenie pierwotne**:  $IS_m*N=IP_m$ , gdzie  $IS_m$  - prąd wtórny mierzony;  $IP_m$  - prąd pierwotny mierzony.

#### Uwaga!

Zalecane podłączenie układu wtórnego przewodem o średnicy nie mniejszej niż 2,5 mm<sup>2</sup>.

Zalecane uziemienie zacisku S2.

**Zakaz rozłączania układu wtórnego podczas pracy przekładnika** (możliwość wystąpienia dużego napięcia skutkującego porażeniem osób lub uszkodzeniem urządzenia).



## DANE TECHNICZNE

Liczba wejść pierwotnych	1
Znamionowa wtórna moc pozorna	0 VA
Znamionowy prąd wtórny	5 A
Znamionowy prąd pierwotny	1600 A
Model	Przekładnik prądowy przelotowy
Legalizowany	Nie
Z ochroną przed dotykiem	Tak
Wysokość otworu	0-121 mm
Szerokość otworu	0-80 mm
Mocowanie zatrzaskowe	Nie
Z szyną miedzianą	Nie
Współczynnik przetężeniowy	FS 5
Przyłącze obwodu wtórnego	Połączenie śrubowe
Klasa dokładności	0,5
Średnica przepustu	0 mm
Pobór mocy	0 W

Deklaracja CE

