



WI-MEF-3-200SET

Zestaw WI-MEF-3-200A Wi-Fi + zabezpieczenie LK-BZ-3

Index: WI-MEF-3-200SET

Zestaw:

- Trójfazowy monitor-licznik zużycia energii elektrycznej.
- Lampka sygnalizacyjna z zabezpieczeniem LK-BZ-3

Działa bezprzewodowo po sieci wi-fi.

Zakres pomiarowy do 200 A.

Z przekładnikami 200 A.

Monitorowanie wszystkich istotnych parametrów sieci elektrycznej.



FUNKCJE I DZIAŁANIE

OPIS



Monitor zużycia energii Wi-MEF-3-200

- Monitorowanie zużycia energii w instalacjach domowych;
- Bieżący pomiar poboru mocy oraz wartości prądów i napięć;
- Wykorzystanie zarejestrowanych pomiarów do wykrywania przekroczeń poziomu napięć lub poboru mocy;
- Kontrola produkcji energii w instalacjach fotowoltaicznych;
- Opomiarowanie pomp ciepła.

Lampka kontrolna LK-BZ-3

- Ochrona przed skutkami wzrostu natężenia prądu ponad dopuszczalną wartość.
- Klasyczne wkładki topikowe 5x20 mm zapewniające bezpieczne odłączenie obwodu w przypadku awarii lub prac serwisowych.
- Wzrokowa kontrola braku obecności zasilania lub uszkodzenia wkładek bezpiecznikowych.
- Możliwość zastosowania wkładek bezpiecznikowych o prądzie do 6.3 A i wykorzystanie LK-BZ-3 do zabezpieczenia dodatkowych obwodów.

ENERGY-3-200 - bezprzewodowy (działa w sieci wi-fi) licznik zużycia energii elektrycznej. Rejestruje zużycie energii elektrycznej oraz monitoruje istotne parametry sieci - napięcie, prąd, moc, zużycie energii. Dostęp do danych możliwy jest bezpośrednio z poziomu aplikacji lub przez przeglądarkę internetową. Komunikacja odbywa się bezprzewodowo przez sieć wi-fi i chmurę F&F.



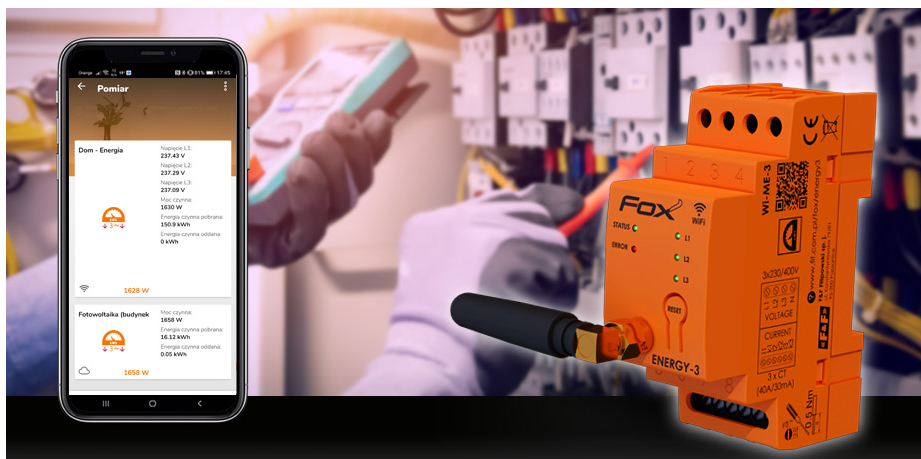
Dostęp do danych za pomocą aplikacji lub przez przeglądarkę internetową



Zdalny dostęp przez sieć Wi-Fi i chmurę F&F



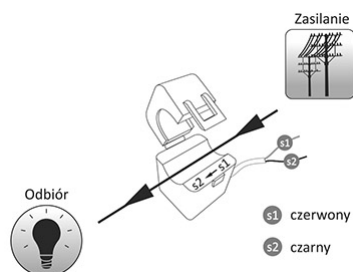
Monitorowanie parametrów sieci



Właściwości bezprzewodowego domowego licznika energii Energy-3-200 (WI-MEF-3-200A)

- 3 fazowy, 2 kierunkowy, 4 kwadrantowy monitor zużycia energii elektrycznej, doskonale m.in. do nadzoru instalacji fotowoltaicznych i opomiarowania pomp ciepła;
- Monitoruje **wszystkie istotne parametry** sieci elektrycznej;
- Rejestruje **wartości średnie, minimalne i maksymalne**;
- Nieinwazyjny montaż na mierzonych przewodach z wykorzystaniem miniaturowych (40,5×34,5×65,5 mm) przekładników prądowych;
- Zakres pomiarowy do 200 A, dostosowany do instalacji domowych;
- Wysoka dokładność pomiaru;
- **Dostęp do historii pomiarów** przez aplikację lub przeglądarkę internetową;
- Komunikacja przez domową sieć **Wi-Fi**. Zdalny dostęp gwarantuje **polska chmura F&F**;
- Obsługa za pomocą **bezpłatnych aplikacji mobilnych** dla systemów Android i iOS;
- W pełni **polskie rozwiązanie** skoncentrowane na bezpieczeństwie i ochronie prywatności użytkowników;
- Brak ukrytych kosztów eksploatacji i gwarancja długotrwałego wsparcia produktu;
- Montaż monitora-licznika w **skrzynce rozdzielczej** (szyna DIN);
- W zestawie z 3 przekładnikami prądowymi i anteną.

W zestawie wraz z urządzeniem dostarczane są **miniaturowe, otwierane przekładniki prądowe**. Do ich zapinania na mierzonych przewodach **nie jest wymagana ingerencja w przewody prądowe**. Należy jednak zwrócić szczególną uwagę na **sposób przełożenia przewodu przez przekładnik oraz podłączenie wtórnej strony przekładnika do urządzenia**.



Miniaturowy przekładnik prądowy do zapięcia na mierzonych przewodach.

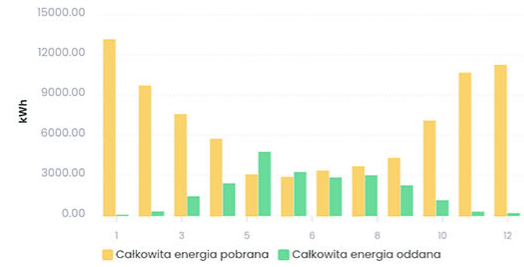
Dostęp do historii pomiarów
przez aplikację
lub przeglądarkę internetową.



Energia czynna

Wartość energii czynnej pobranej i oddanej (zsumowana z 3 faz), zarejestrowana w przedziale czasu.

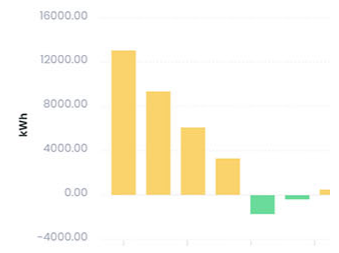
< 2024 > Dzień Miesiąc Rok



Bilans energii

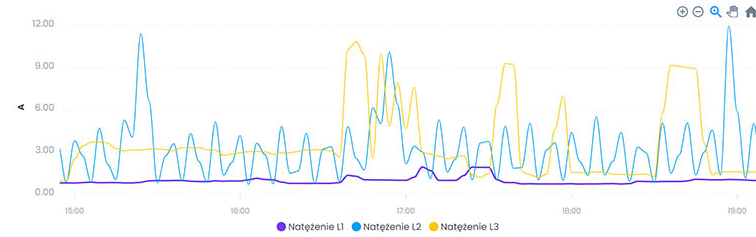
Bilans energii czynnej pobranej i oddanej, zarejestrowana

< 2024 >



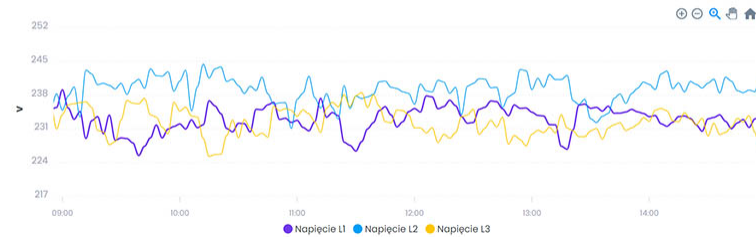
Prąd

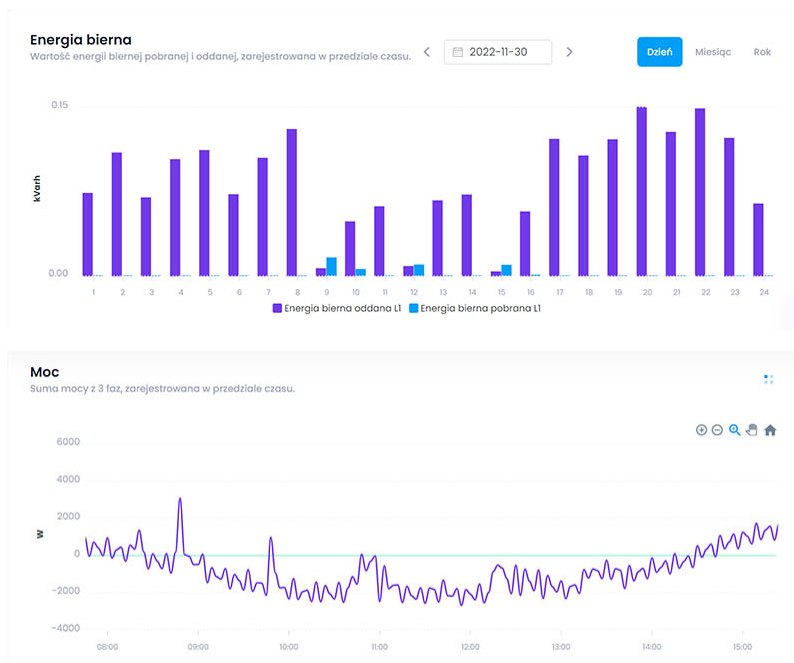
Wartość natężenia z każdej fazy, zarejestrowana w przedziale czasu.



Napięcie

Wartość napięcia z każdej fazy, zarejestrowana w przedziale czasu.





FOX - system sterowania Wi-Fi

Prosty w instalacji i bogaty w możliwości system bezprzewodowej automatyki domowej.

Aplikacja na urządzenia z systemem Android



Aplikacja na urządzenia z systemem iOS



Linki i interfejsy	
Telemetria	https://telemetron.fhome.cloud
Reset hasła	https://fhome.cloud/#/public/users/password-reset
RestAPI dla urządzeń Fox	http://fox-updater.fhome.pl/rest_api_doc/
Klient RestAPI w języku Python do urządzeń Fox	https://github.com/fandf92/foxrestapiclient
Hasła i udostępnianie urządzeń	Pobierz
Integracja z kalendarzem Google	Pobierz
Integracja z kalendarzem iCloud	Pobierz
Integracja z kalendarzem Outlook	Pobierz
Programatory	Pobierz

<https://www.youtube.com/embed/Bvhp4H8V6ZA>

<https://www.youtube.com/embed/mYu97yLQtmI?si=8h-lgsv1ihR5Mhi0>

<https://www.youtube.com/embed/-Zr2lmo2Krl?si=CrmeYoBtXDxcoLQP>

<https://www.youtube.com/embed/u4wjC6G9Ql4?si=AEimJ0dsgZest47p>

https://www.youtube.com/embed/e6G9Pa2j_oM?si=hkpPCHEJ6af27d1s

<https://www.youtube.com/embed/3bcJ9fpBVGc?si=cSZsCTkDy13YxZWa>

<https://www.youtube.com/embed/DTpMq8LnLoU?si=EBrrCHmn4ohUBBHs>

Wysokość	90 mm
Głębokość	65 mm
Szerokość	35 mm
Szerokość wyrażona liczbą modułów	2
Pobór mocy	2 W
Maksymalny prąd (I _{max})	200 A
Prąd znamionowy (I _n)	200 A
Napięcie znamionowe (U _n) N-L	195-265 V
Zakres częstotliwości	50-50 Hz
Model	Pomiar pośredni/półpośredni
Pomiar profilu obciążenia	Nie
Blokada cofania licznika	Tak
Legalizowany	Nie
EDL40/EEC40	Nie
Z blokadą kodem	Nie
Typ licznika	Elektroniczny
Klasa dokładności	B
Liczba faz	Trójfazowe / trójfazowe z przewodem neutralnym
Rodzaj energii mierzonej	Moc czynna i bierna
Odpowiednie do	Pobór/zwrot
Liczba taryf licznika	Jednotaryfowy
Dopuszczenie	Krajowe
Sposób montażu	Adapter szyny DIN
Rodzaj interfejsu	Inne
Stopień ochrony (IP)	IP20
Liczba pozycji licznika	0

[Instrukcja](#)[Deklaracja CE](#)