



F&F Filipowski sp.k., ul. Konstancyńska 79/81, 95-200 Pabianice, tel.: +48 (42) 214 90 37, e-mail: biuro@fif.com.pl, www.fif.com.pl



LE-03ETH-CT

Trójfazowy dwukierunkowy licznik, pośredni, półpośredni, wyjście ethernet (RJ45), Modbus TCP, MID

Index: LE-03ETH-CT

Trójfazowy. Podświetlany wyświetlacz LCD. Półpośredni, dwukierunkowy pomiar energii czynnej i biernej oraz parametrów sieci.

Zgodny z dyrektywą MID, interfejs komunikacyjny Modbus TCP.



5 902431 677507 >

FUNKCJE I DZIAŁANIE

OPIS



Zgodność

Dyrektywa MID 2014/32/EU

Nr certyfikatu 0120/SGS0753

Przeznaczenie

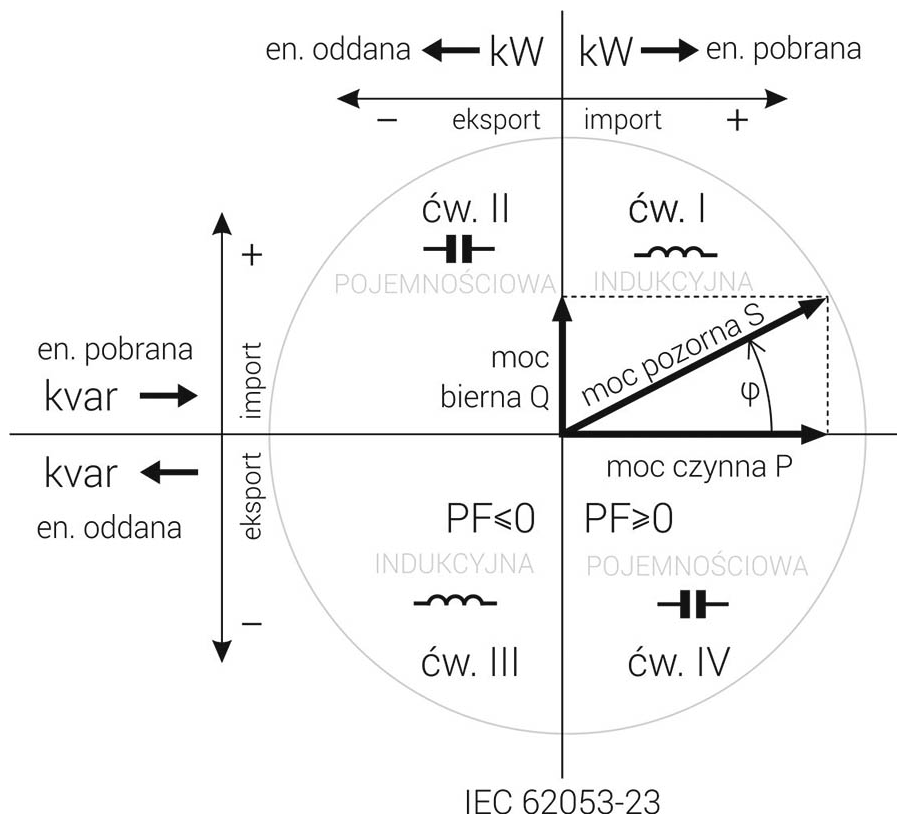
LE-03ETH CT jest elektronicznym, wielofunkcyjnym, certyfikowanym (deklaracja MID) licznikiem energii elektrycznej, przystosowanym do pomiarów w układzie półpośrednim (z wykorzystaniem przekładników prądowych) lub pośrednim (z wykorzystaniem przekładników napięciowych i prądowych). Licznik przystosowany jest do zdalnego odczytu poprzez wbudowany port komunikacyjny Ethernet i obsługę protokołu Modbus TCP.

Funkcje

- Przeznaczony do pomiarów w układach 1-fazowych i 3-fazowych (3- i 4-przewodowych);
- 2-kierunkowy pomiar energii czynnej oraz biernej (import oraz eksport);
- Obsługa przekładników prądowych 1 A i 5 A o przełożeniu od 1 do 9999;
- Obsługa przekładników napięciowych w zakresie 100÷500 V i przełożeniu od 1 do 9999;
- Wskazanie kWh/kvar (pobrana/oddana);
- Wskazania parametrów sieci;
- Zgodność z MID;
- Port Ethernet;
- Protokół Modbus TCP;
- Podświetlany, wielofunkcyjny wyświetlacz LCD;
- Możliwość zabezpieczenia konfiguracji licznika hasłem.

Mierzone wartości

Energia czynna pobrana/oddana	AE+/AE-	[kWh]
Energia bierna pobrana/oddana	RE+/RE-	[kvarh]
Napięcia fazowe	U1, U2, U3	[V]
Prądy fazowe	I1, I2, I3	[A]
Częstotliwość	F	[Hz]
Moc czynna	P	[W]
Moc bierna	Q	[var]
Moc pozorna	S	[VA]
Współczynnik mocy	$\cos\phi$	
Harmoniczne THD	%	
Zapotrzebowanie na moc i prąd	kW, kvar, kVA, I	

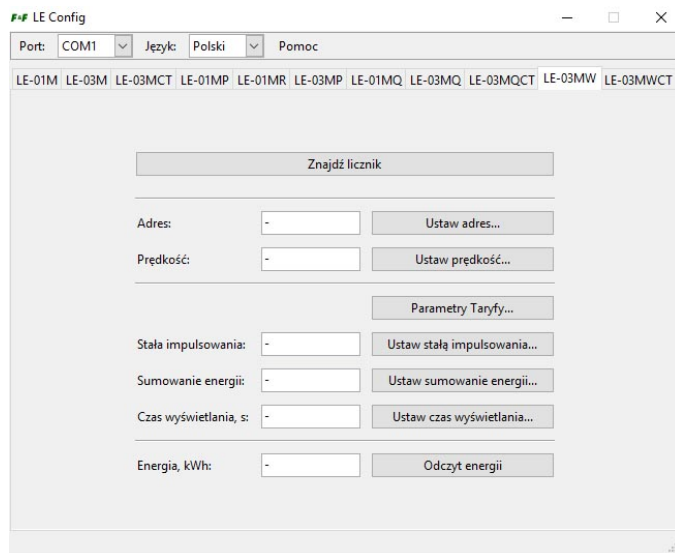


Program serwisowy

LE Config

Program umożliwia testowy odczyt wartości naliczonej energii oraz dokonanie nastaw podstawowych parametrów licznika.

[Program LE Config > pobierz](#)



Komunikacja PC-LE za pomocą konwertera USB [CN-USB-485](#) ►

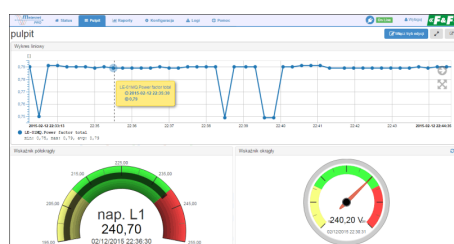
Program bezpłatny.

Programy do zdalnego odczytu wskaźników liczników

LE-01M, LE-03M, LE-03M-CT, LE-01MR, LE-03MP, LE-1MQ, LE-03MQ, LE-03MQ-CT, LE-01MW, LE-03MW, LE-03MW-CT

MeternetPRO

Program MeternetPRO umożliwia zdalny odczyt stanów oraz wskaźników liczników, multimetrów, przetworników pomiarowych, modułów rozszerzeń wejść/wyjść i innych urządzeń pomiarowych komunikujących się zgodnie z protokołem Modbus RTU. Aplikacja jest integralną częścią programu Excel. Odczytane dane przedstawiane są w tabeli programu. Dane można dowolnie kształtować zgodnie z programowymi funkcjami arkusza kalkulacyjnego. Wymiana danych pomiędzy urządzeniami a aplikacją realizowana jest po sieci RS-485 lub sieci lokalnej LAN. Program wraz z bazą danych zainstalowany jest na specjalnym serwerze MT-CPU-1, który pracuje w sieci lokalnej. Programowy interfejs użytkownika jest aplikacją web'ową (stroną internetową). Dostęp do programu jest poprzez dowolną przeglądarkę internetową. W przypadku sieci LAN z publicznym adresem IP istnieje możliwość konfiguracji pracy programu i odczytu danych poprzez internet.



Moduł rozliczeń abonentowych zużycia energii elektrycznej

Moduł rozliczeń abonentowych zużycia energii elektrycznej lub innych rejestrowanych wartości narastających, np. zużycia wody, ciepła, itp. Pozwala na wyliczanie przyrostów wartości w wyznaczonych okresach rozliczeniowych (przedziałach czasowych). Cykle: miesięczny, tygodniowy, dzienny, godzinowy. Moduł pozwala na tworzenie wielu indywidualnych i równoległe pracujących raportów.



<https://www.youtube.com/embed/9NerUgdwz1E?enablejsapi=1&origin=https%3A%2F%2Fwww.fif.com.pl>

DANE TECHNICZNE

Prąd znamionowy (In)	5 A
Maksymalny prąd (Imax)	6 A
Napięcie znamionowe (Un) N-L	160-265 V
Zakres częstotliwości	50-50 Hz
Pobór mocy	2 W
Model	Pomiar pośredni/półpośredni
Pomiar profilu obciążenia	Nie
Blokada cofania licznika	Tak
Legalizowany	Tak
Szerokość wyrażona liczbą modułów	4,5
Szerokość	75 mm
Głębokość	65 mm
Wysokość	95 mm
EDL40/EEC40	Nie
Z blokadą kodem	Nie

Liczba pozycji licznika	7
Typ licznika	Elektroniczny
Klasa dokładności	B
Liczba faz	Trójfazowe / trójfazowe z przewodem neutralnym
Rodzaj energii mierzonej	Moc czynna i bierna
Odpowiednie do	Pobór/zwrot
Liczba taryf licznika	Jednotaryfowy
Dopuszczenie	MID (Measuring Instruments Directive)
Wyjście impulsowe	Elektryczny
Rodzaj wyjścia impulsowego	S0
Rodzaj wskaźnika	Cyfrowy
Sposób montażu	Adapter szyny DIN
Rodzaj interfejsu	Inne
Stopień ochrony (IP)	IP20

[Instrukcja](#)

[Deklaracja CE](#)

[Certyfikat](#)