



F&F Filipowski sp.k., ul. Konstantynowska 79/81, 95-200 Pabianice, tel.: +48 (42) 214 90 37, e-mail: biuro@fif.com.pl, www.fif.com.pl

zdjęcie produktu

LE-03MB-CT

Trójfazowy dwukierunkowy licznik półpośredni, M-BUS

Index: LE-03MB-CT

Trójfazowy, półpośredni, dwukierunkowy, czterokwadrantowy pomiar energii elektrycznej i parametrów sieci.

Interfejs komunikacyjny M-Bus.

Licznik posiada podświetlany wyświetlacz LCD.



FUNKCJE I DZIAŁANIE

OPIS



Zgodność

Certyfikat MID 2014/32/EU nr 0120/SGS0216

EN 50470-1/3

LE-03MB CT jest statycznym (elektronicznym) wzorcowanym licznikiem energii elektrycznej prądu przemiennego **1-fazowego lub 3-fazowego** w układzie półpośrednim. Służy do wskazań i rejestracji pobranej energii elektrycznej oraz parametrów sieci zasilającej **z możliwością zdalnego odczytu** wskazań poprzez przewodową sieć standardu M-Bus. Licznik współpracuje z przekładnikami prądowymi (CT) o prądzie wtórnym 1A lub 5A. Konfiguracja licznika odbywa się poprzez menu konfiguracyjne dostępne z panelu czołowego oraz poprzez port komunikacyjny zgodnie z funkcjami programowymi M-Bus.



Funkcje

* 3-fazowy

* dwukierunkowy (4-kwadrantowy)

* przekładniki 1A lub 5A

* przekładnia prądowa 1÷9999

* ustawiane napięcie pomiarowe 100÷500V

* przekładnia napięciowa 1÷9999

* przekładnia ustawiana programowo zgodnie z M-Bus

* wskazanie kWh/kvar (pobrana/oddana)

* wskazania parametrów sieci

* zgodność z LVD

* port/ protokół M-Bus

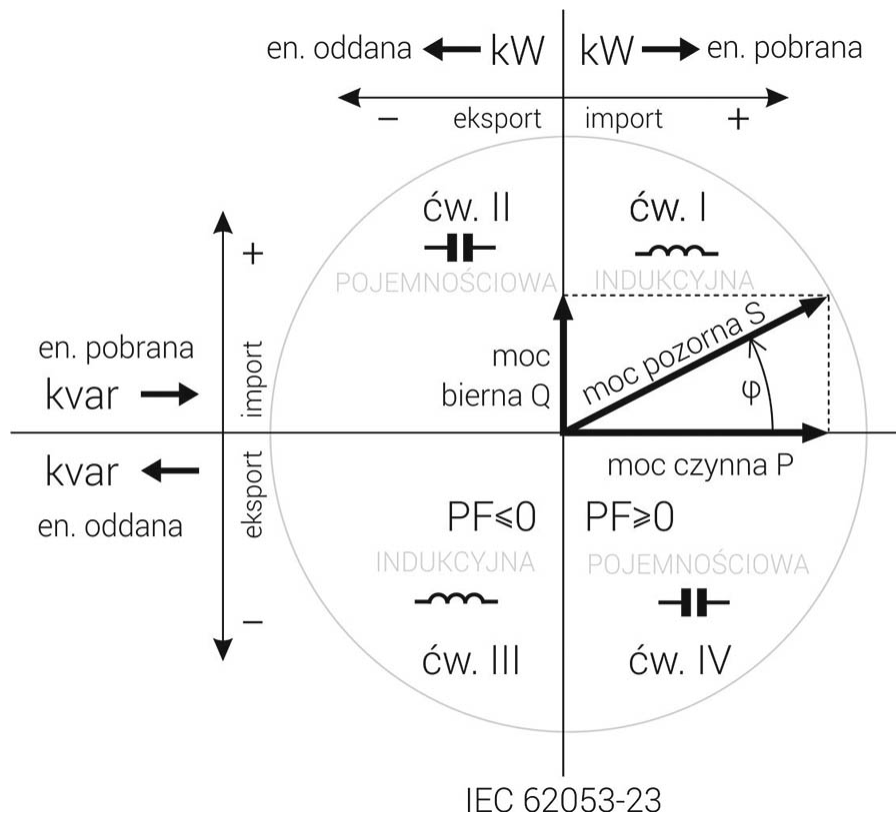
* wyjście impulsowe SO

* **podświetlany, wielofunkcyjny wyświetlacz LCD**

* zabezpieczenie konfiguracji licznika hasłem

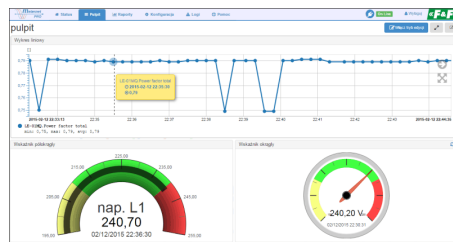
Mierzone wartości

- Energia czynna całkowita AE total [kWh]
- Energia czynna – import AE+ [kWh]
- Energia czynna – eksport AE- [kWh]
- Energia bierna całkowita RE total [kvarh]
- Energia bierna – import RE+ [kvarh]
- Energia bierna – eksport RE- [kvarh]



MeternetPRO

Program MeternetPRO umożliwia zdalny odczyt stanów oraz wskaźników liczników, multimetrów, przetworników pomiarowych, modułów rozszerzeń wejść/wyjść i innych urządzeń pomiarowych komunikujących się zgodnie z protokołem Modbus RTU. **Aplikacja jest integralną częścią programu Excel.** Odczytane dane przedstawiane są w tabeli programu. Można je dowolnie kształtować zgodnie z programowymi funkcjami arkusza kalkulacyjnego. Wymiana danych pomiędzy urządzeniami a aplikacją realizowana jest po sieci RS-485 lub sieci lokalnej LAN. Program wraz z bazą danych zainstalowany jest na specjalnym serwerze MT-CPU-1, który pracuje w sieci lokalnej. Programowy interfejs użytkownika to aplikacja web'owa (strona internetowa). Dostęp do programu uzyskujemy poprzez dowolną przeglądarkę internetową. W przypadku sieci LAN z publicznym adresem IP istnieje możliwość konfiguracji pracy programu i odczytu danych poprzez internet.



Moduł rozliczeń abonentowych zużycia energii elektrycznej

To moduł rozliczeń abonentowych zużycia energii elektrycznej lub innych rejestrowanych wartości narastających, np. zużycia wody, ciepła, itp. Pozwala na wyliczanie przyrostów wartości w wyznaczonych okresach rozliczeniowych (przedziałach czasowych). Cykle: miesięczny, tygodniowy, dzienny, godzinowy. Moduł pozwala na tworzenie wielu indywidualnych i równoległe pracujących raportów.



DANE TECHNICZNE

Prąd znamionowy (In)	5 A
Maksymalny prąd (Imax)	6 A
Napięcie znamionowe (Un) N-L	160-265 V
Model	Pomiar pośredni/półpośredni
Pomiar profilu obciążenia	Nie
Blokada cofania licznika	Tak
Legalizowany	Tak
Liczba impulsów	0,01-100 imp/kWh (kvarh)
Szerokość wyrażona liczbą modułów	4,5
EDL40/EEC40	Nie
Z blokadą kodem	Nie
Zakres częstotliwości	50-50 Hz
Typ licznika	Elektroniczny
Klasa dokładności	B
Liczba faz	Trójfazowe / trójfazowe z przewodem neutralnym
Rodzaj energii mierzonej	Moc czynna i bierna
Odpowiednie do	Pobór/zwrot
Liczba taryf licznika	Jednotaryfowy
Dopuszczenie	MID (Measuring Instruments Directive)
Wyjście impulsowe	Elektryczny
Rodzaj wyjścia impulsowego	S0
Rodzaj wskaźnika	Cyfrowy

Sposób montażu	Adapter szyny DIN
Rodzaj interfejsu	M-bus
Stopień ochrony (IP)	IP20
Liczba pozycji licznika	7
Wysokość	95 mm
Głębokość	65 mm
Szerokość	72 mm
Pobór mocy	2 W

Instrukcja

Deklaracja CE