

***Qoltec***<sup>®</sup>

**Mac OS**

**INSTRUKCJA**

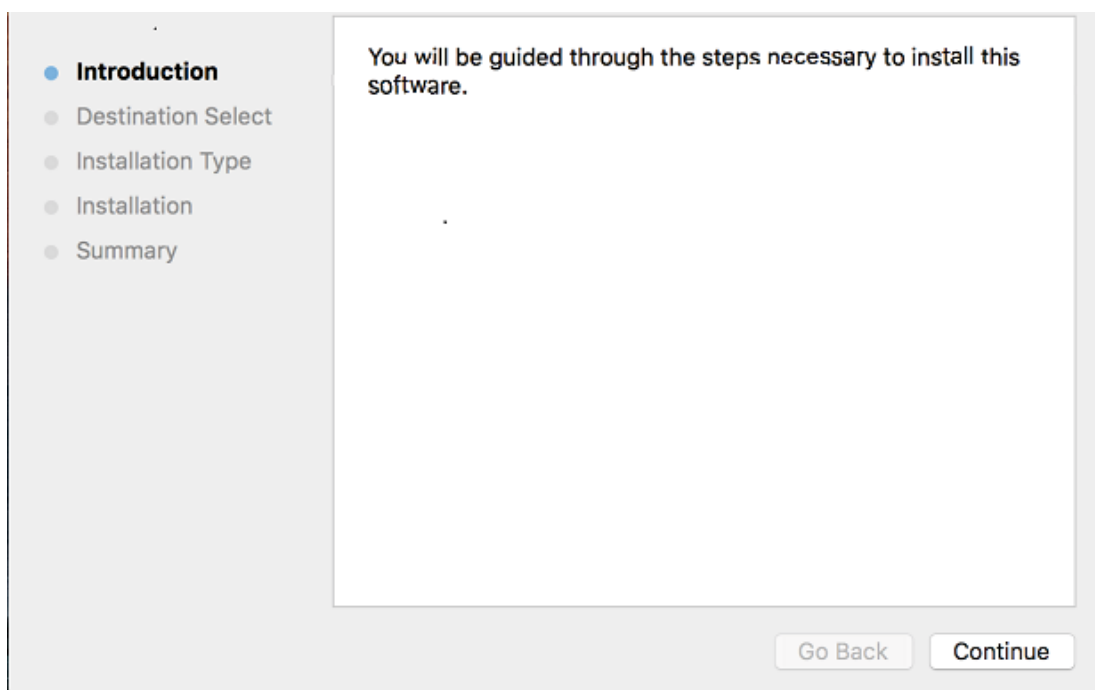
**INSTALACJI STEROWNIKA**

**MODEL: 50245 | 50243**

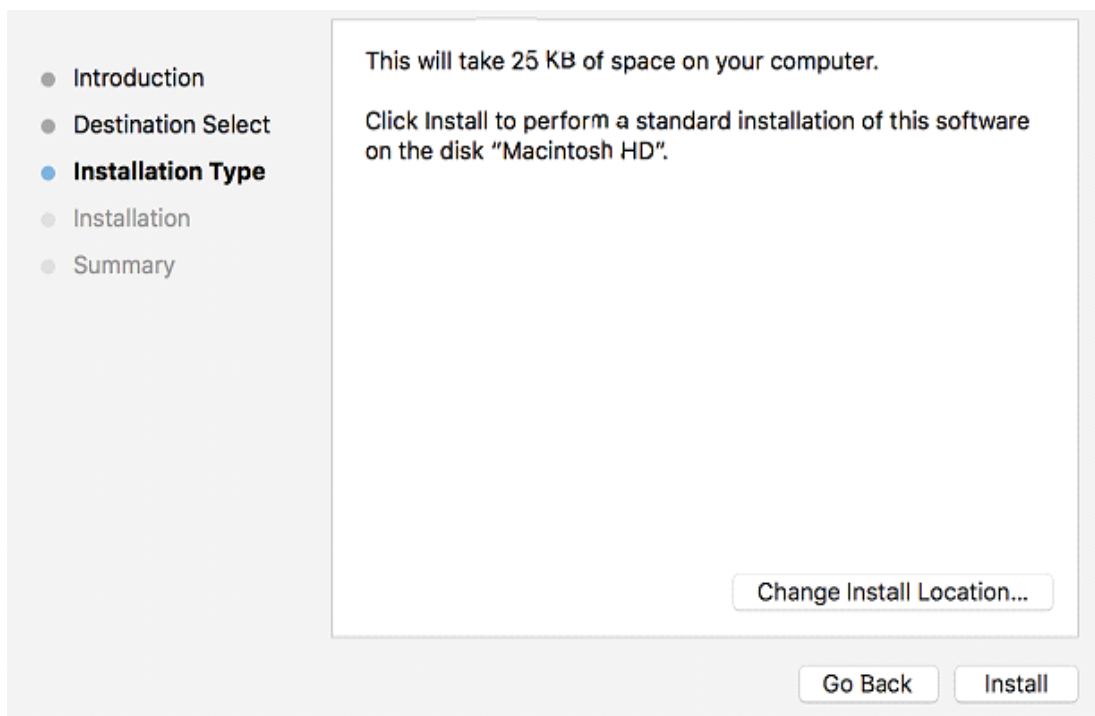
## I. Instalacja sterownika w systemie Mac OS

W systemie Mac OS kliknij dwukrotnie ikonę instalacji.

Następnie pojawi się poniższy obrazek:



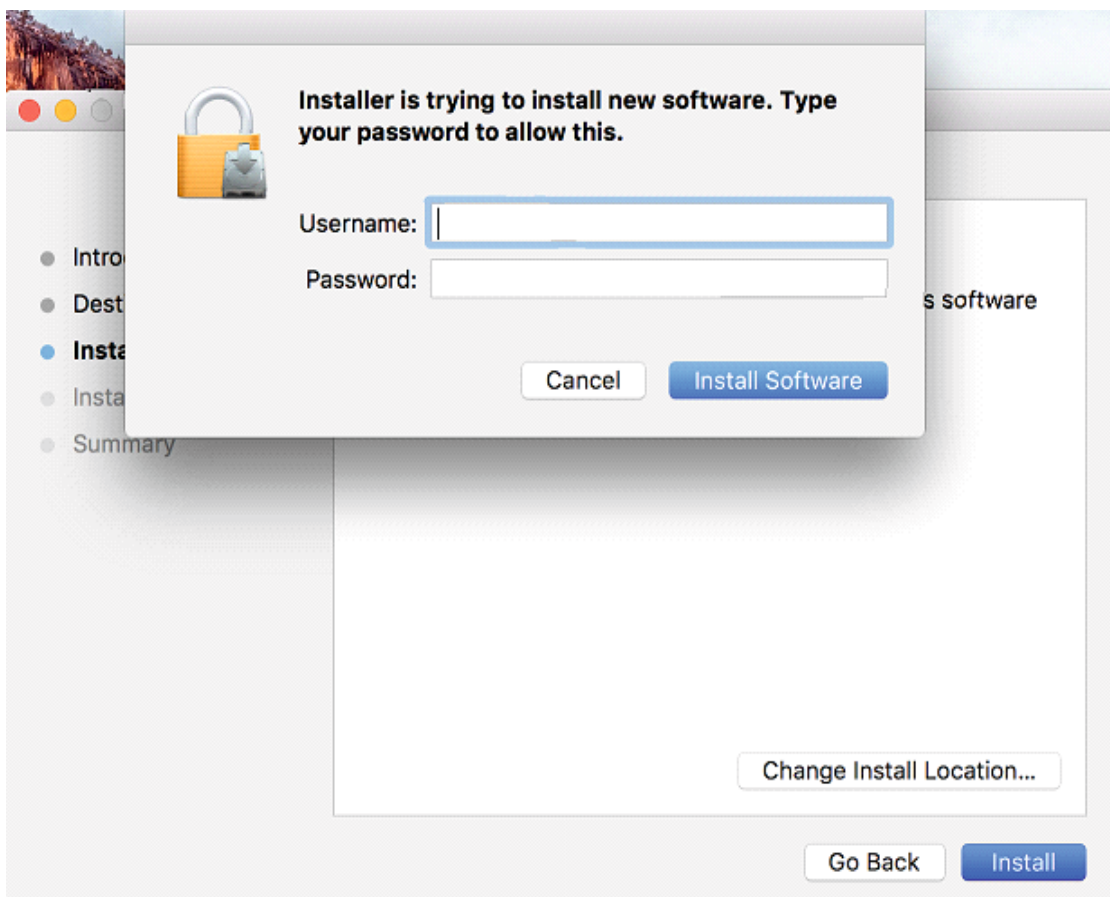
Następnie kliknij "Continue" (Kontynuuj).



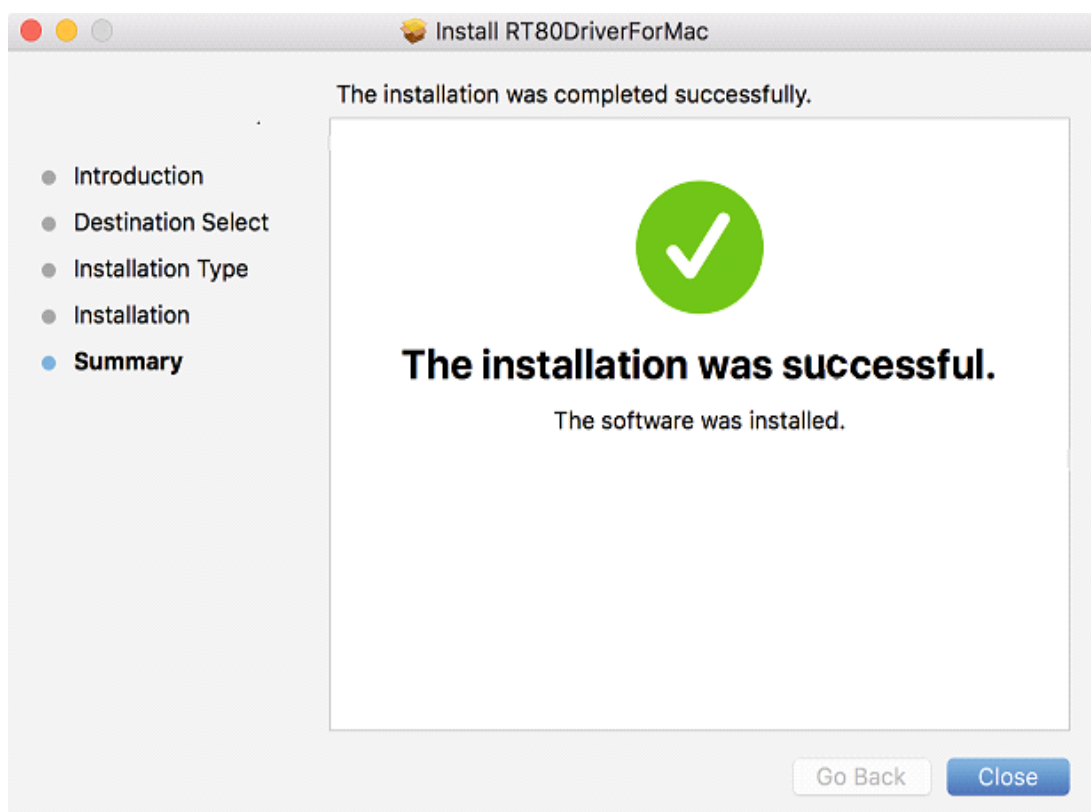
## I. Instalacja sterownika w systemie Mac OS

Jeśli klikniesz "Instal" (Zainstaluj), sterownik zostanie zainstalowany w domyślnej ścieżce. Jeśli chcesz zmienić lokalizację, kliknij "Change Install Location..." (Zmień lokalizację instalacji...).  
"Instal" (Zainstaluj).

Spowoduje to wyświetlenie okienka jak na obrazku. Wpisz nazwę użytkownika i hasło. Klikni "Install Software" (Zainstaluj oprogramowanie).



## I. Instalacja sterownika w systemie Mac OS



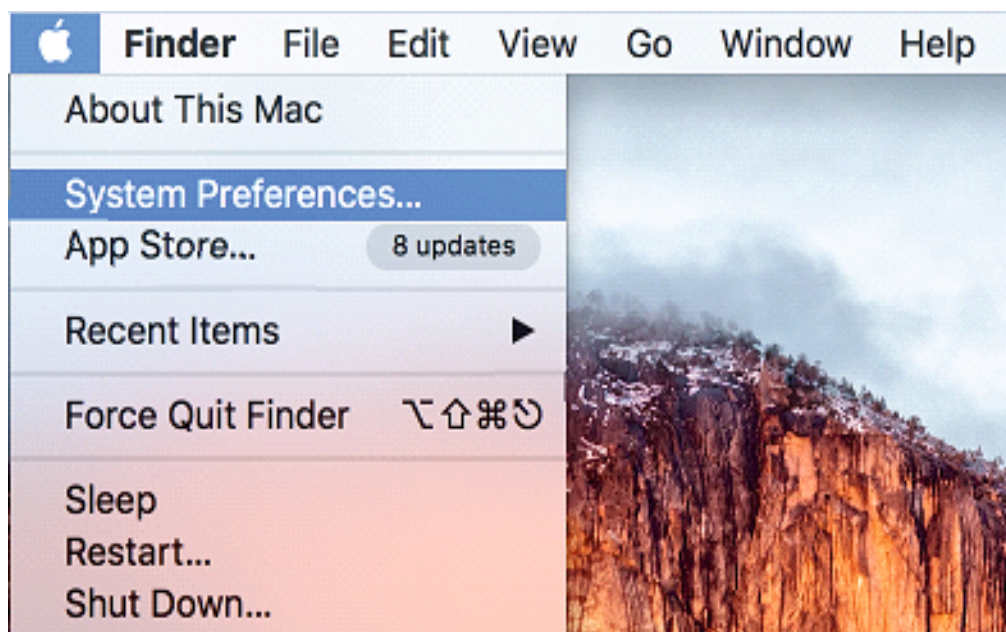
Sterownik został zainstalowany pomyślnie.

## II. Dodaj drukarkę

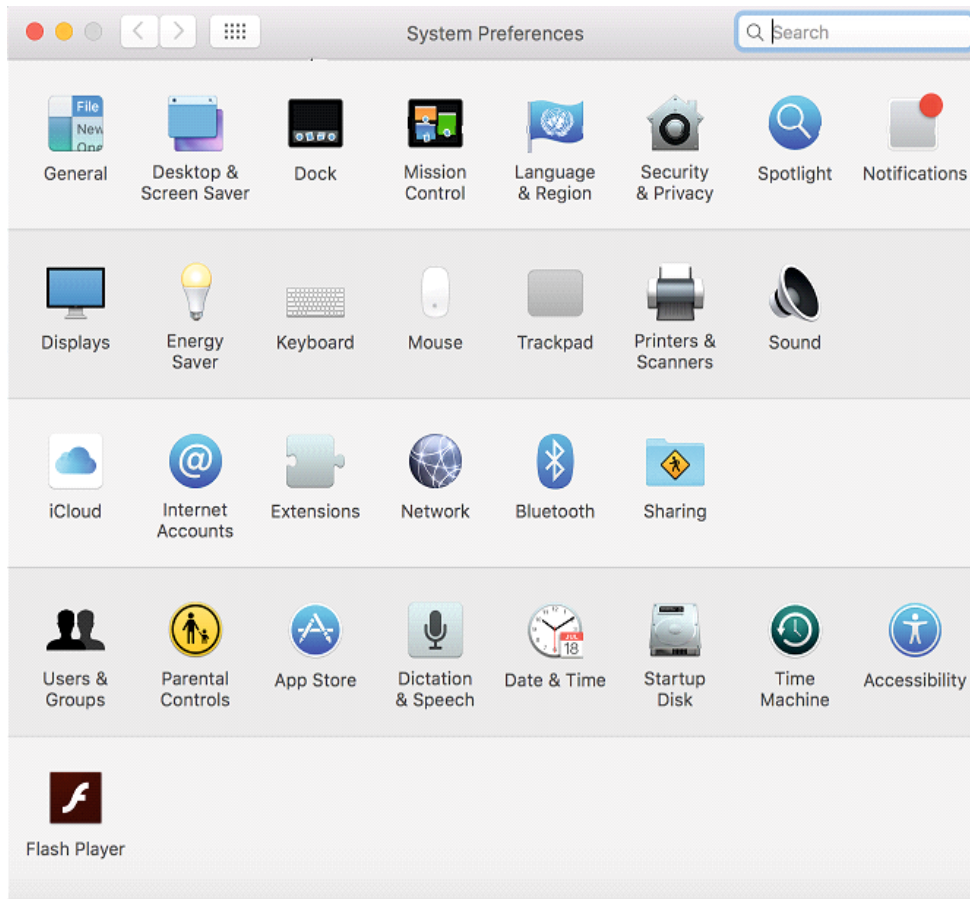
W tej chwili tylko sterownik jest zainstalowany. Należy dodać drukarkę w systemie Mac OS.

### 2.1 Dodawanie drukarki USB.

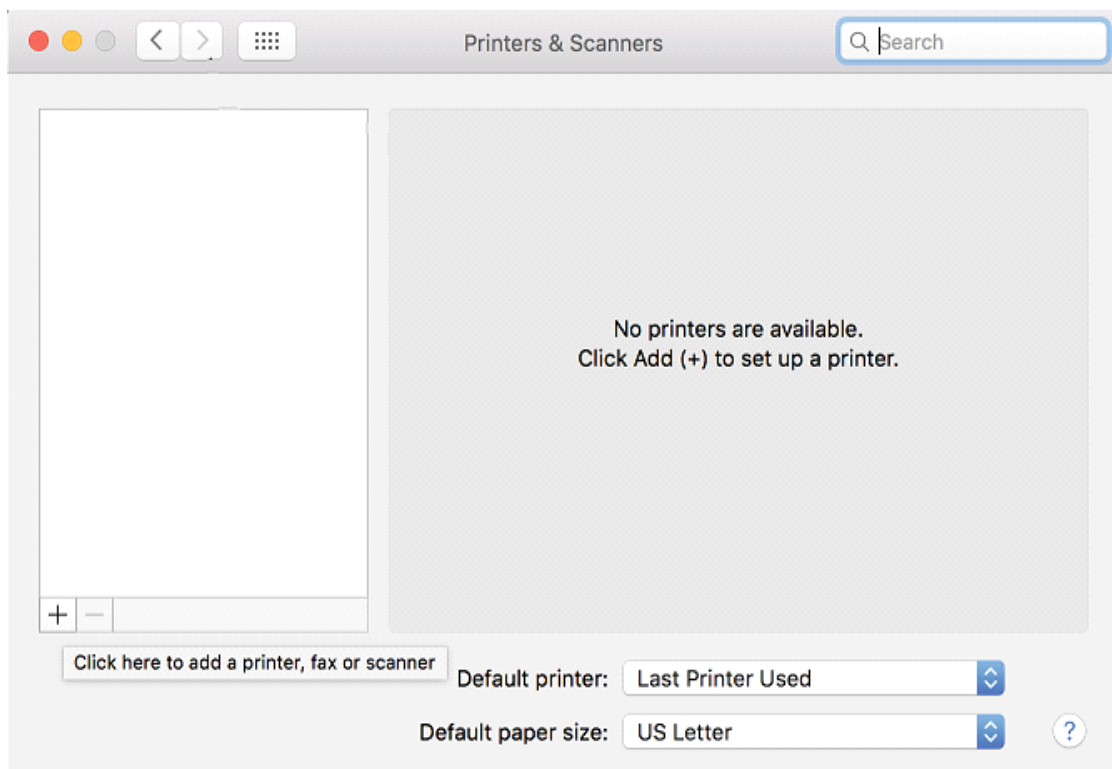
Wybierz "System Preferences" (Preferencje Systemowe).



## II. Dodaj drukarkę

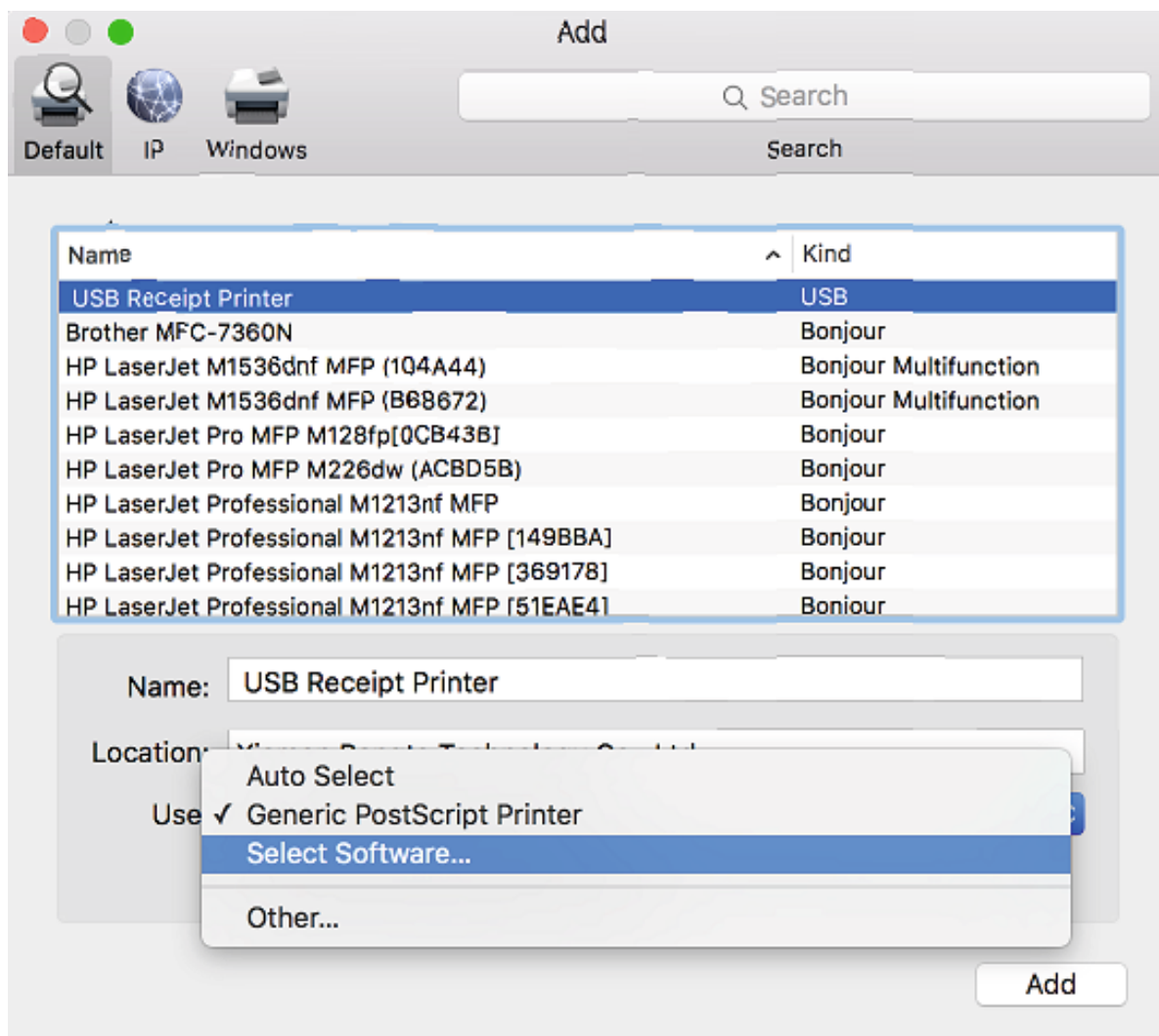


Proszę wybrać "Drukarki i skanery".



Kliknij "+".

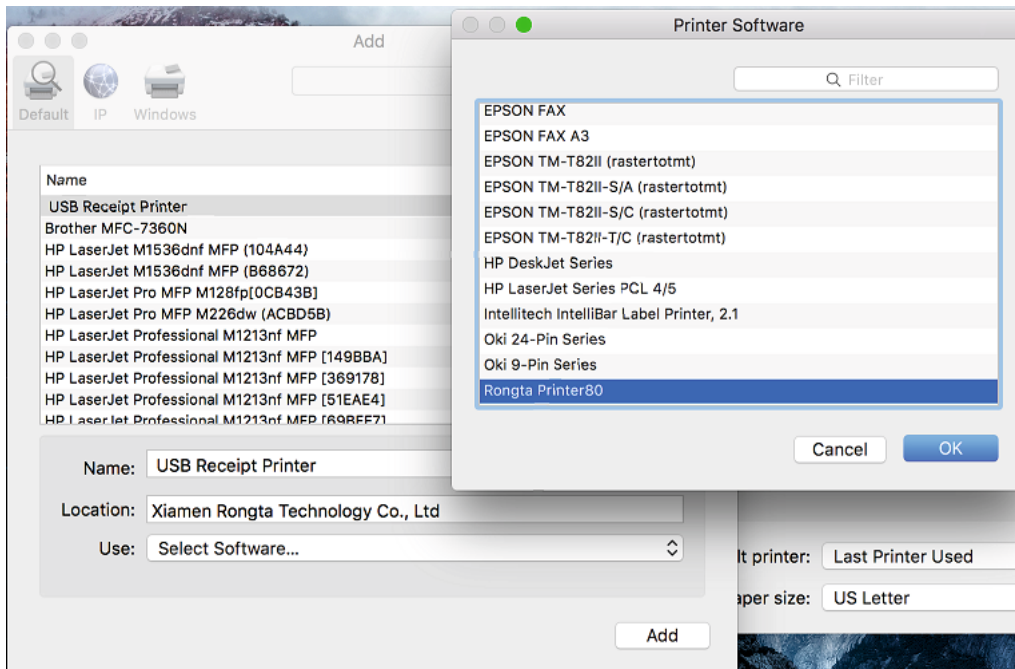
## II. Dodaj drukarkę



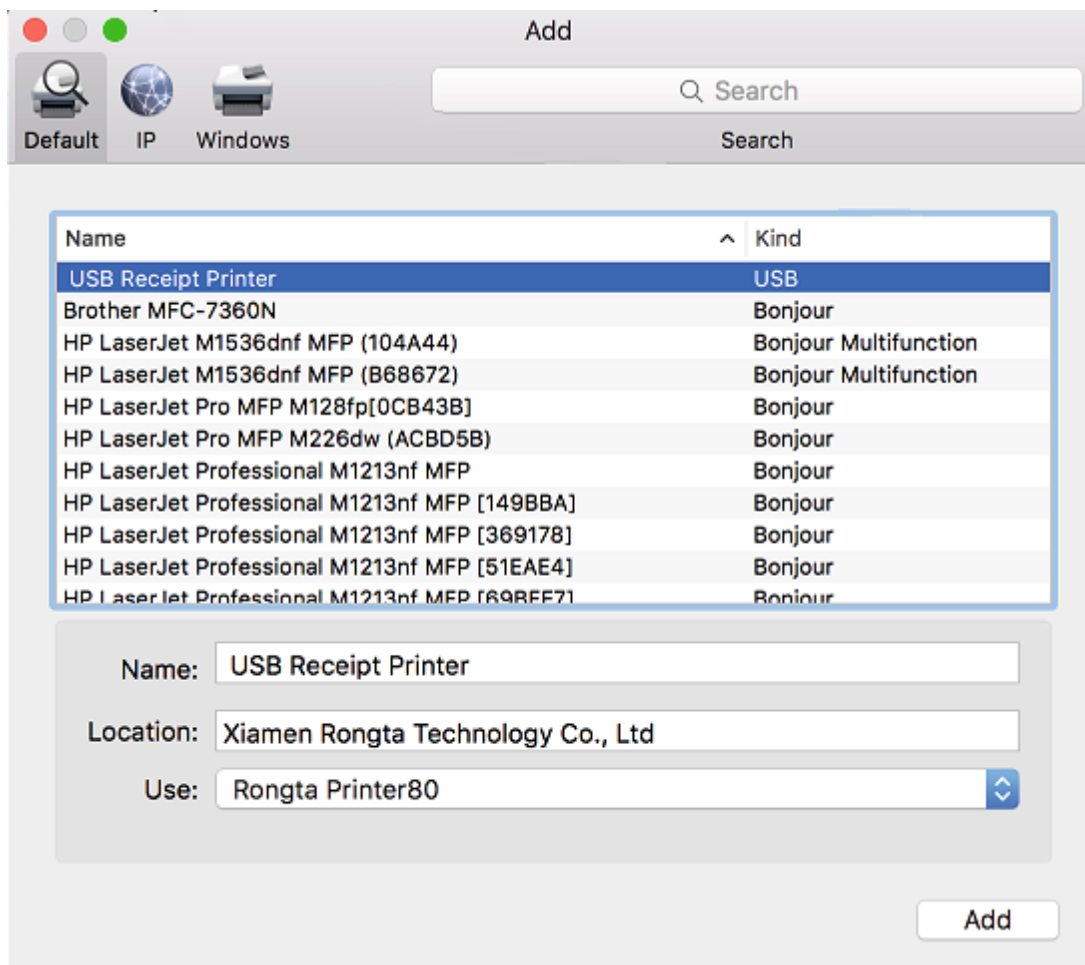
Wyszukaj "USB Receipt Printer" i można zmienić nazwę.

Następnie proszę zmienić „Use”(Użyj) na “Select Software...”(Wybierz oprogramowanie...).

## II. Dodaj drukarkę

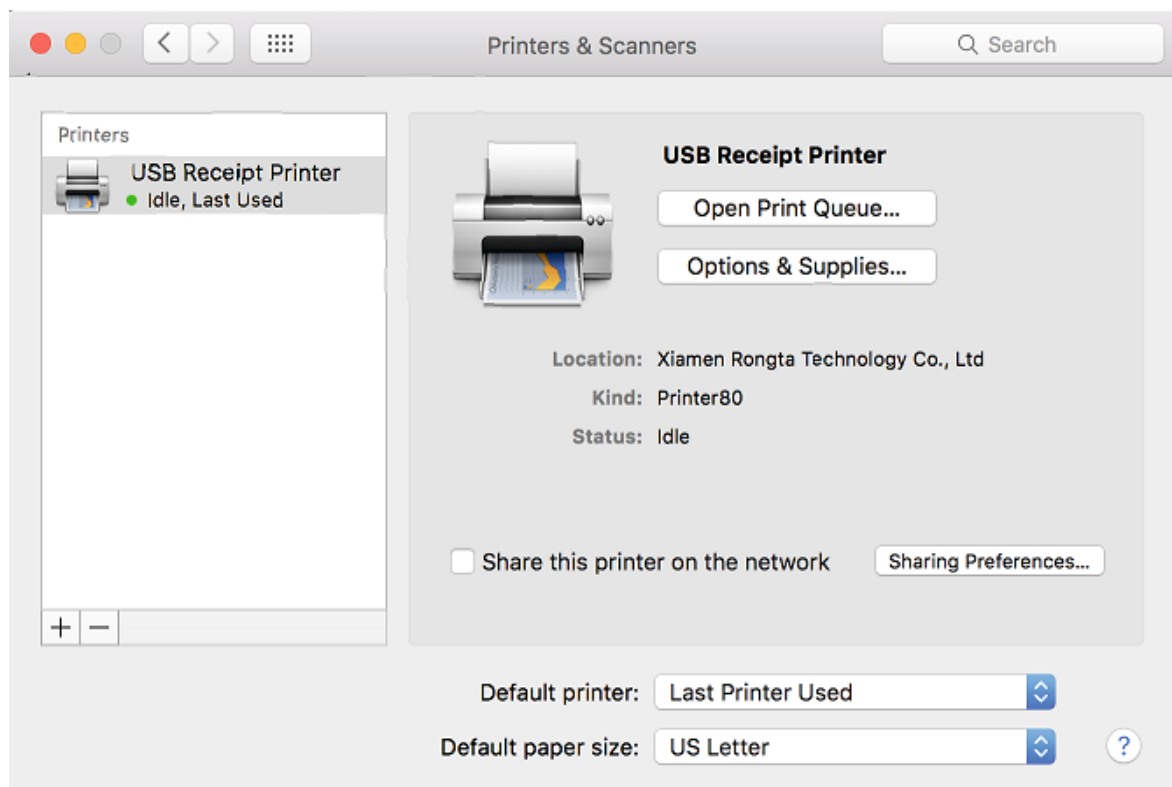


Wybierz "Rongta Printer80" i kliknij "OK".



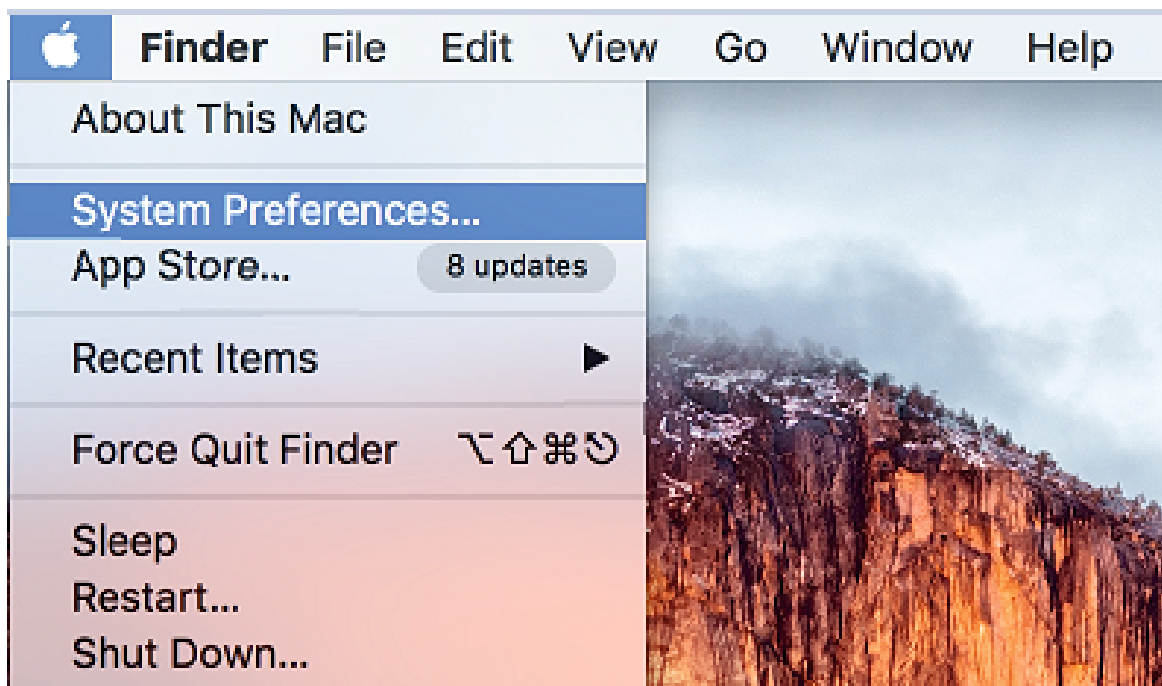
## II. Dodaj drukarkę

Kliknij przycisk "Add" (Dodaj), a drukarka USB zostanie dodana.

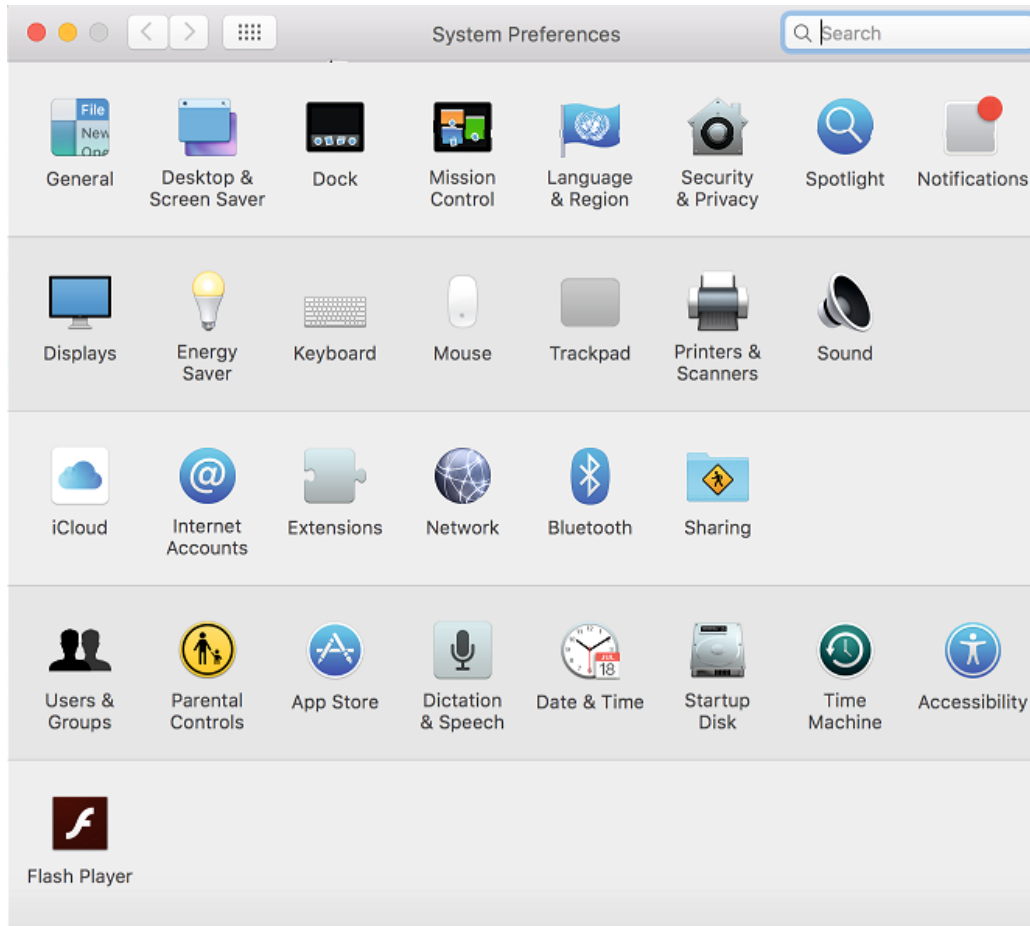


### 2.2 Dodawanie drukarki Ethernet

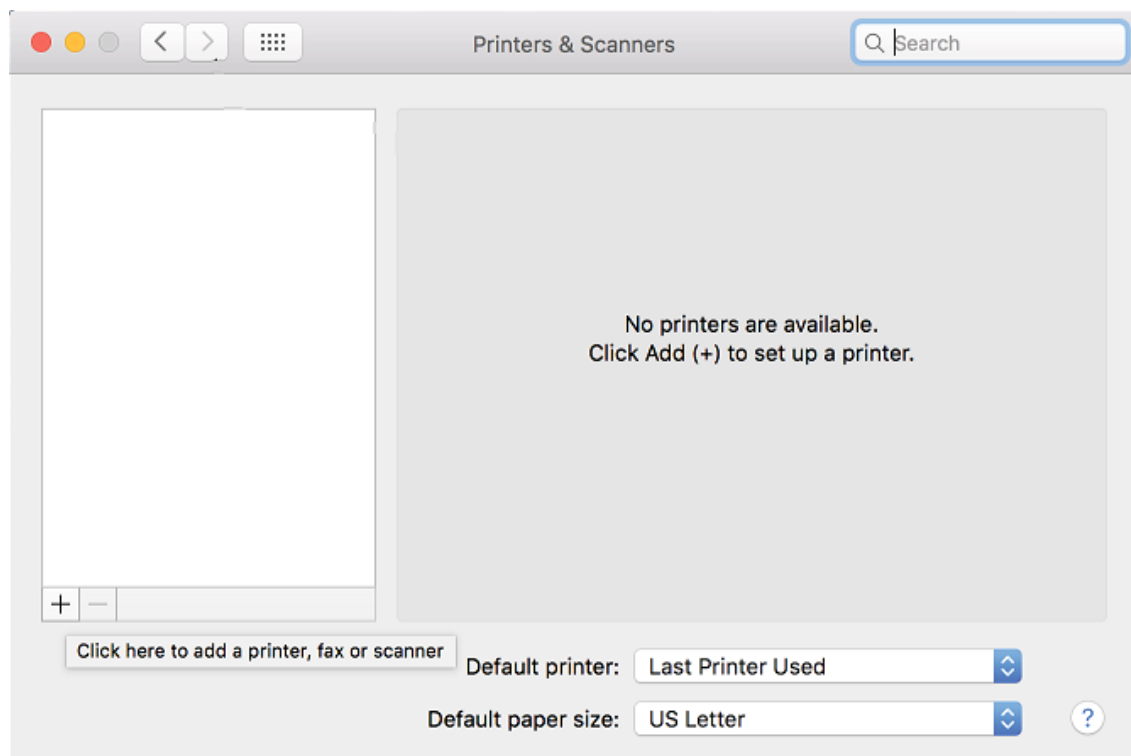
Wybierz "System Preferences" (Preferencje systemowe).



## II. Dodaj drukarkę

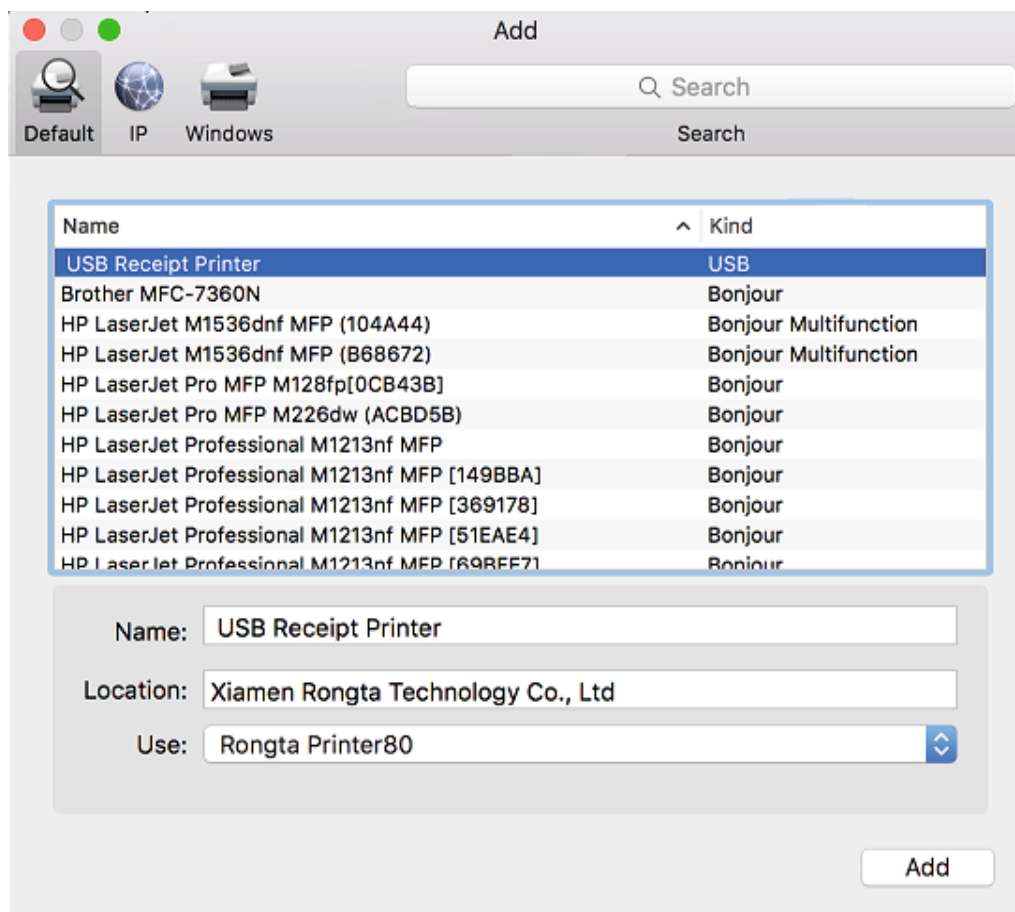


Wybierz "Drukarki i skanery".

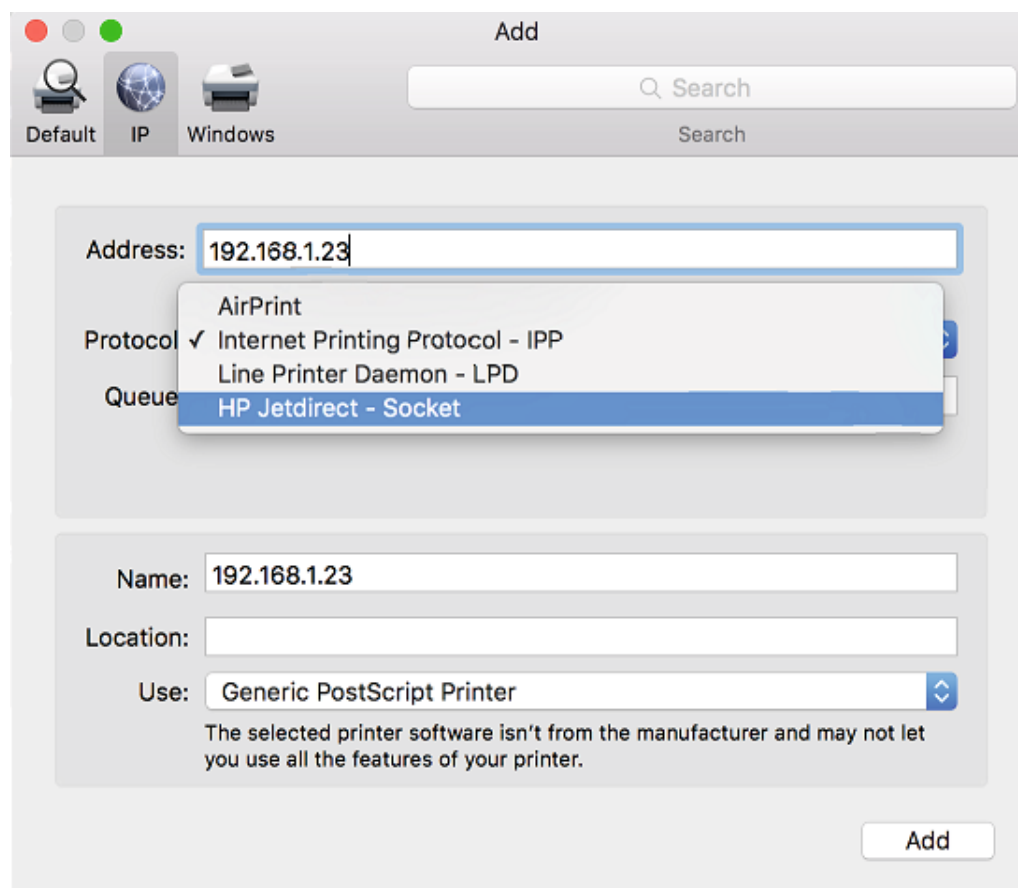


Kliknij "+".

## II. Dodaj drukarkę

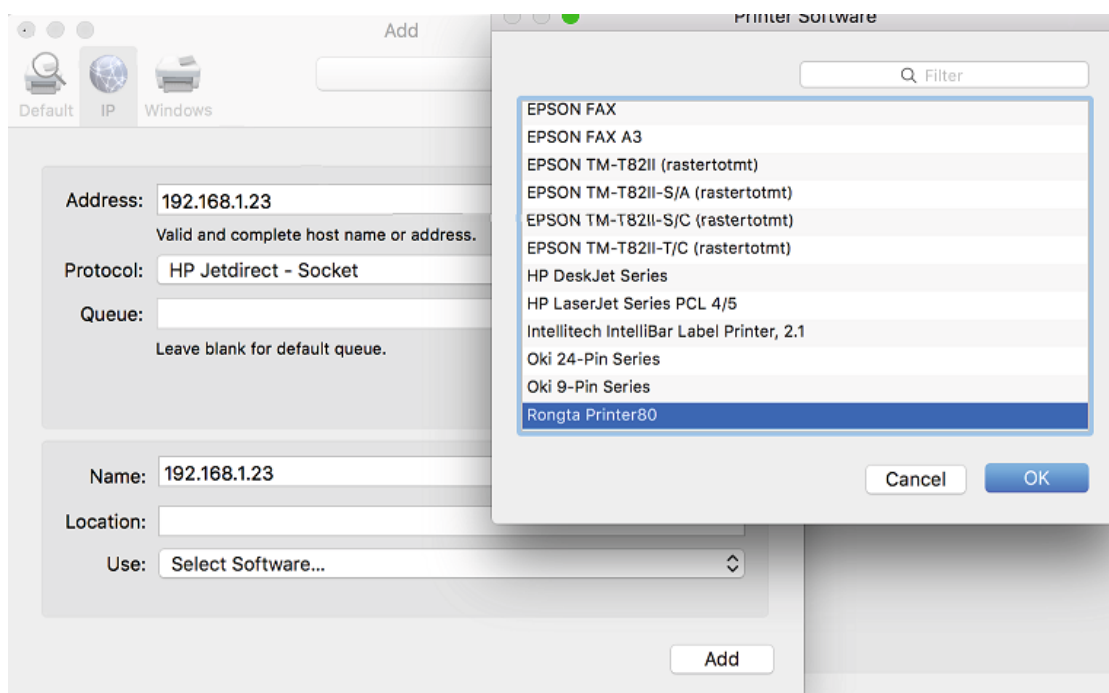
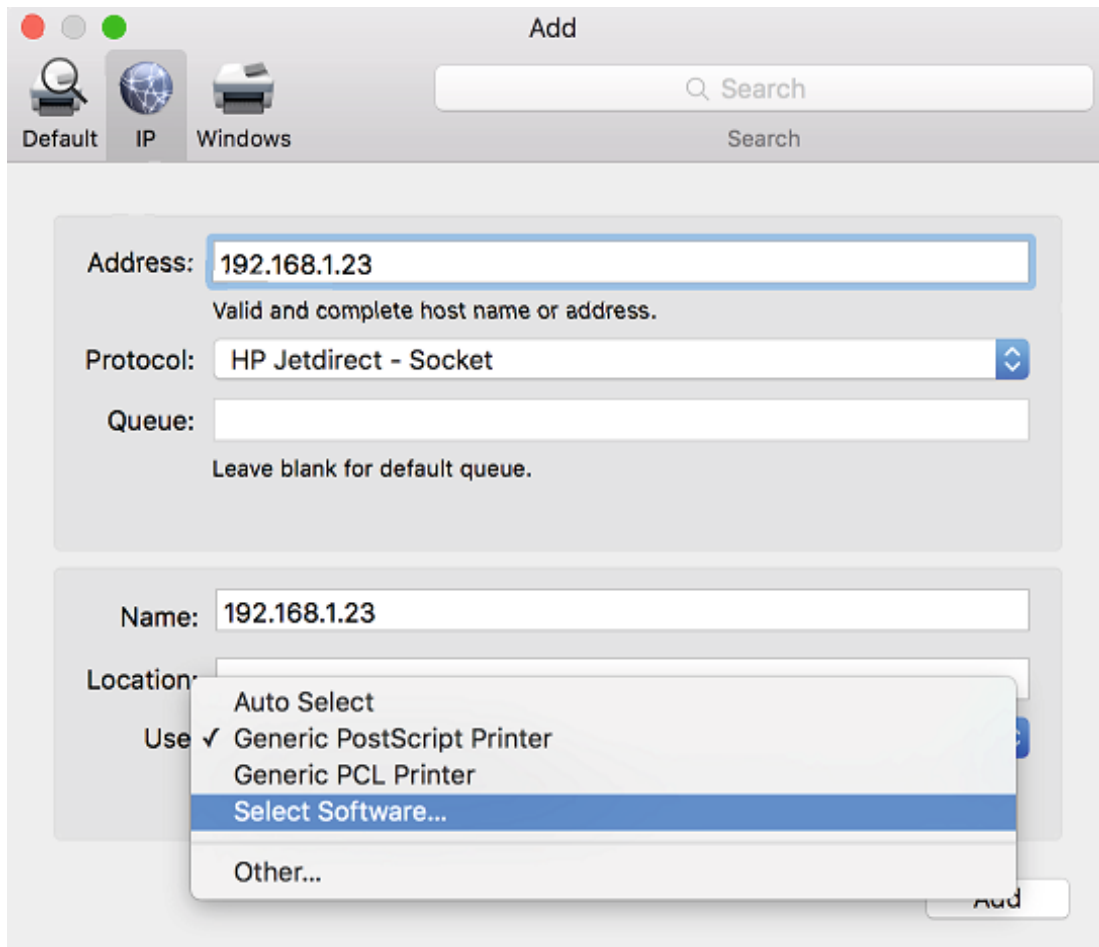


Wybierz "IP", po czym wprowadź adres IP drukarki i zmień "Protokół" na "HP Jetdirect - Socket",



## II. Dodaj drukarkę

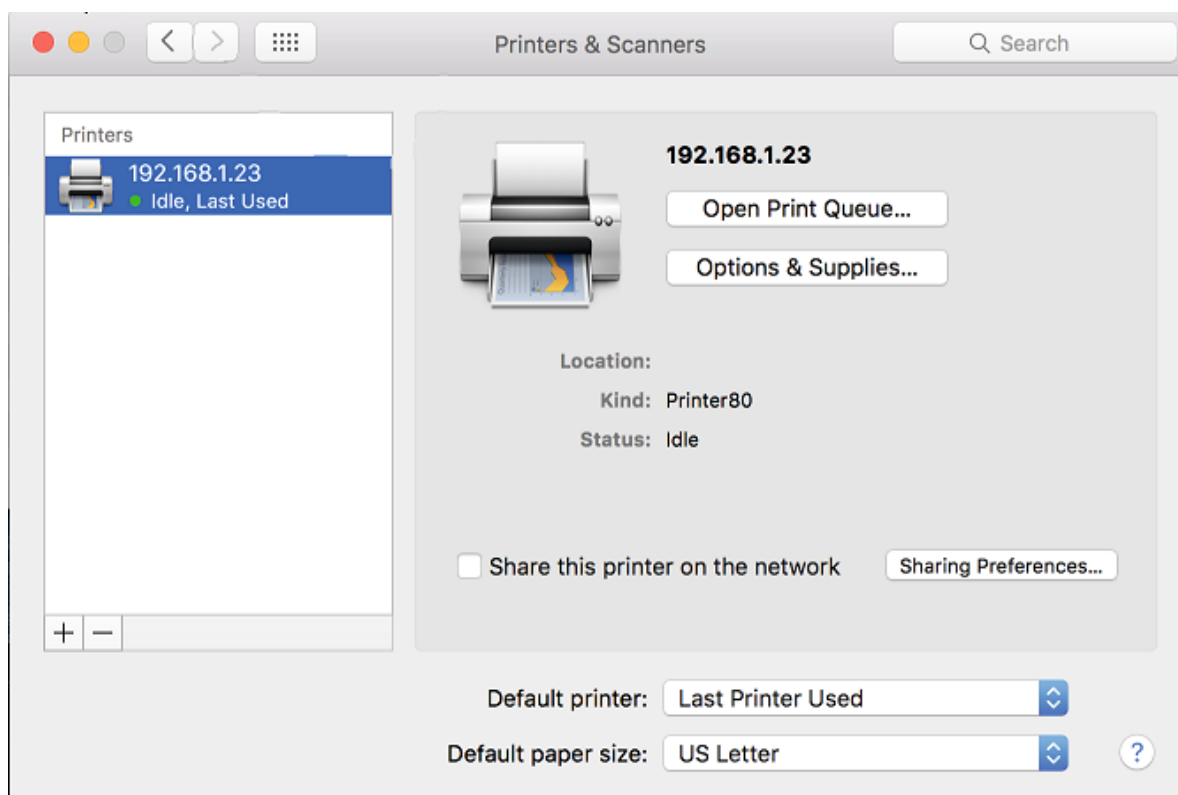
Wybierz opcję "USE" potem "Select Software ...".



Zmień go na "Rongta Printer80" i kliknij "OK".

## II. Dodaj drukarkę

Kliknij „Add” (Dodaj).



Drukarka ethernetowa została dodana pomyślnie.

