

1. Bezprzewodowa konfiguracja sieci Wi-Fi

1.1 APP Download

Method 1

Zeskanuj kod QR po prawej stronie i pobierz aplikację.



Method 2

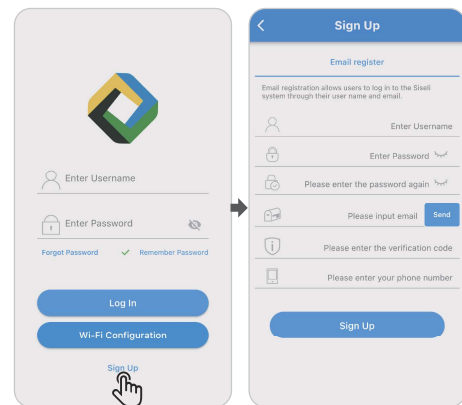
Zeskanuj kod QR znajdujący się na folii kolektora.

Method 3

Wyszukaj w sklepie z aplikacjami nazwę „Solar of Things” i pobierz aplikację.

1.2 Registered Account

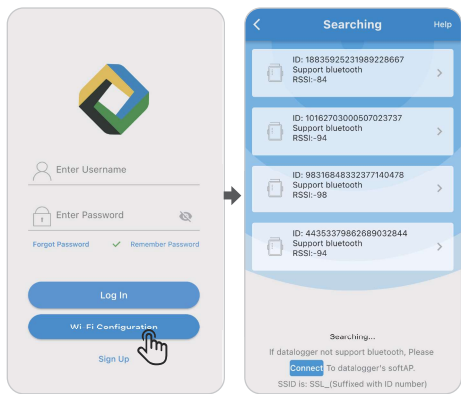
1 Na stronie głównej aplikacji kliknij przycisk „Zarejestruj się”, wypełnij wymagane informacje zgodnie z instrukcjami i dokończ rejestrację.



2. Obsługa sieci i dodawanie urządzenia

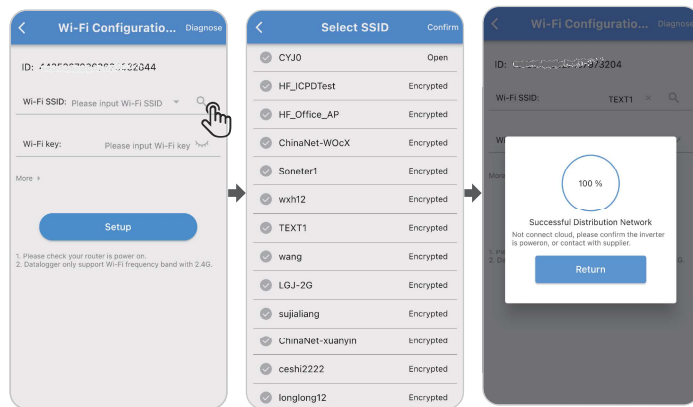
2.1 Wi-Fi Collector Connection Router

1 Po zaświeceniu się wskaźnika PWR na kolektorze, włącz Bluetooth w telefonie oraz aplikację Solar of Things, następnie kliknij przycisk „Konfiguracja Wi-Fi”, aby przejść do strony „Wyszukiwanie”. Strona automatycznie wyświetli pobliższe urządzenia Bluetooth.



Wybierz kolektor, który ma zostać skonfigurowany, przejdź do strony parowania i kliknij ikonę wyszukiwania. Możesz wybrać nazwę hotspotu Wi-Fi.

2

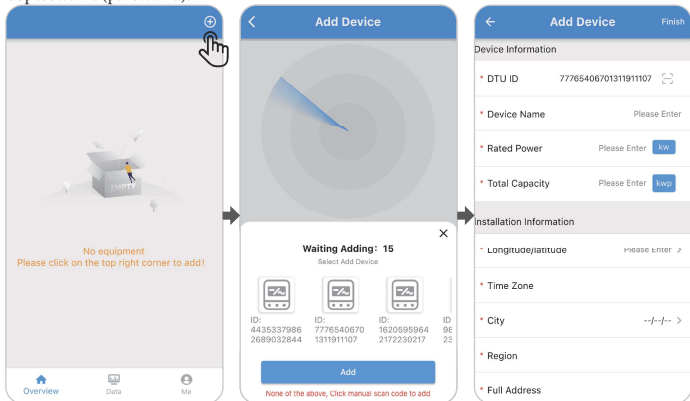


2.2 Add Device

Wejdź na stronę główną aplikacji, kliknij znak „+” w prawym górnym rogu, aby przejść do strony dodawania urządzenia. Zbliż telefon do urządzenia, a aplikacja automatycznie zeskaneuje urządzenie.

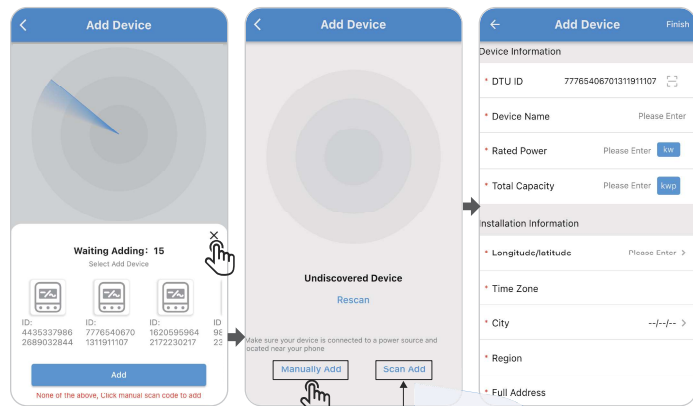
2 Po zeskanowaniu urządzenia wybierz identyfikator (ID), który jest zgodny z identyfikatorem urządzenia. etykiety kolektora, a następnie kliknij „Dodaj”.

Uwaga: Przed zeskanowaniem upewnij się, że identyfikator (ID) kolektora jest poprawny. Jeśli informacje o ID nie znajdują się na obudowie urządzenia, możesz je sprawdzić na stronie dopasowania (parowania).



Wybierz opcję „Dodaj ręcznie” i dokończ dodawanie urządzenia zgodnie z instrukcjami wyświetlanymi na ekranie. Wybierz opcję „Dodaj ręcznie” i zakończ proces dodawania urządzenia zgodnie z interfejsem aplikacji.

Method

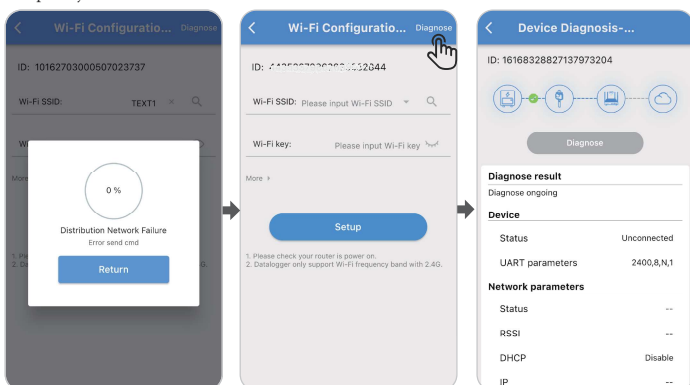


Method 3 Wybierz opcję „Dodaj ręcznie” i zakończ proces dodawania urządzenia zgodnie z interfejsem aplikacji.

3. Diagnostyka usterek kolektora i interpretacja wskaźników świetlnych

3.1 Collector Fault Diagnose

1 Wybierz opcję „Dodaj ręcznie” i zakończ proces dodawania urządzenia zgodnie z interfejsem aplikacji.



3.2 Collector Indicator Status

PWR (wskaźnik zasilania):
Włączony: zasilanie prawidłowe
Wyłączony: zasilanie nieprawidłowe

COM (wskaźnik transmisji portu szeregowego):
Wył.: brak transmisji
0,3s wył. / 0,9s wł.: wysyłanie danych
0,3s wył. / 0,3s wł.: odbieranie danych
Wł.: transmisja dwukierunkowa

Net (wskaźnik stanu sieci):
Wyłączony przez 0,3 sekundy, włączony przez 3 sekundy: tryb STA połączony z routerem nadrzędnym
Wyłączony przez 0,3 sekundy, włączony przez 0,3 sekundy: tryb STA nie jest połączony z routerem nadrzędnym

SRV (wskaźnik połączenia z serwerem):
Wł.: połączono z serwerem
Wył.: brak połączenia z serwerem