

ONTEC C M1 60 NM ST B TM-OC.M1STN600B

Kliknij w wybraną ikonę, aby pobrać plik:



Nr: 0125



Nr: 4397/2021
Ważny do:
11.09.2026



Nr: 88-128463
Ważny do:
25.05.2026



Nr:
B_BK_60112_0424_2024
Ważny do:
24.01.2030



Nr: 0125



Nr: 2291559.02-
UAE
Ważny do:
05.11.2026



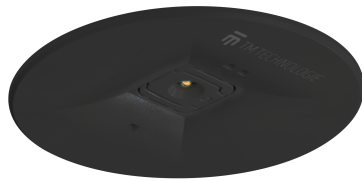
Nr: 0125



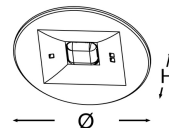
Nr: DIT_001



Nr: V1.14



Producent	TM Technologie
Zastosowanie	oświetlenie przestrzeni otwartej
Rodzina	ONTEC C
Kolor/Kolor zgodnie z RAL	czarny , RAL9005
Rodzaj testu	standard
Tryb pracy	NM
Znamionowy czas pracy	1 h
Stopień szczelności IP	IP20
Stopień odporności na uderzenie IK	IK03
Klasa ochronności	II
Materiał obudowy	tworzywo
Sposób montażu*	podtynkowy, sufitowy
Strumień (awaria)	338 lm
Źródło światła	LED
Moc źródła światła	3 W
Moc czynna	1.2 W
Napięcie AC	210-250 V
Żywotność źródła LED	50000 h
Temperatura barwowa	5700 K
Temperatura minimalna	+10 °C
Temperatura maksymalna	+35 °C
Akumulator	LiFePO4/C (LN) 3.2V 1.5-1.6Ah
Gwarancja (korpus, układ elektroniczny, źródło światła)	24 miesiące
Wymiary netto H x Ø [±2 mm]	14 mm x 90 mm



* Wybrane opcje montażu możliwe są po zastosowaniu dodatkowego akcesorium.



2,5	3,5	8	3,5	8
3	4	9	4	9
4	5	11	5	11
5	5,5	13	5,5	13
6	5,5	15	5,5	15
7	6	16,5	6	16,5
8	6	18	6	18
9	5,5	19	5,5	19
10	5	20	5	20

$E_{min} \geq 0,5 \text{ lx}$