

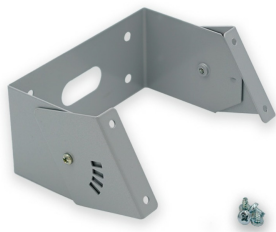
# ZESTAW MONTAŻOWY ITECH IT05 REGULOWANY 60° SZARY TM-AKC.IT05G

Kliknij w wybraną ikonę, aby pobrać plik:



Nr: V1.1

## Regulowany uchwyt montażowy | ITECH



- » możliwość montażu oprawy pod kątem 15°, 30°, 45° lub 60°
- » materiał: metal

Producent **TM Technologie**  
Kategoria **akcesoria**  
Kolor/Kolor zgodnie z RAL **szary , RAL7035**  
Kompatybilny z rodziną produktów **ITECH**

Wymiary netto **L x W x H** [ $\pm 2$  mm] **132 mm x 94 mm x 58 mm**

