

ONTEC R M5 105 M AT B TM-OR.M5ATM100B

Kliknij w wybraną ikonę, aby pobrać plik:



Nr: 0425



Nr: 4410/2021
Ważny do:
04.09.2026



Nr: 88-128814



Nr:
B_BK_60112_0424_2024
Ważny do:
24.01.2030



Nr: 0425



Nr: 2291559.02-
UAE
Ważny do:
05.11.2026



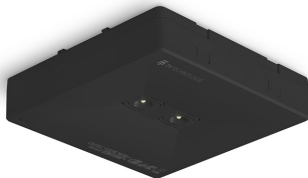
Nr: 0425



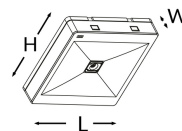
Nr: DIT_001



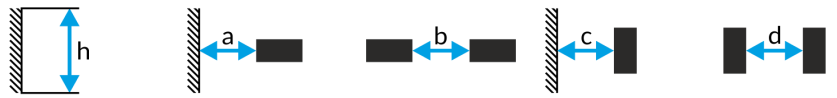
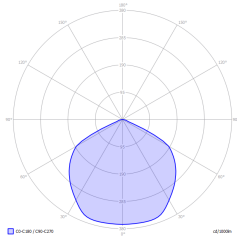
Nr: V3.0



Producent	TM Technologie
Zastosowanie	oświetlenie przestrzeni otwartej
Rodzina	ONTEC R
Kolor/Kolor zgodnie z RAL	czarny , RAL9005
Rodzaj testu	autotest
Tryb pracy	M
Znamionowy czas pracy	1 h
Stopień szczelności IP	IP20
Stopień odporności na uderzenie IK	IK03
Klasa ochronności	II
Materiał obudowy	tworzywo
Sposób montażu*	natynkowy, podtynkowy, ścienny, sufitowy, pod kątem
Strumień (awaria)	615 lm
Źródło światła	LED
Moc źródła światła	4.5 W
Moc czynna	6.7 W
Napięcie AC	210-250 V
Żywotność źródła LED	50000 h
Temperatura barwowa	5700 K
Temperatura minimalna	+10 °C
Temperatura maksymalna	+35 °C
Akumulator	LiFePO4/C (LN) 6.4V 1.5-1.6Ah
Gwarancja (korpus, układ elektroniczny, źródło światła)	36 miesięcy
Wymiary netto L x W x H [±2 mm]	130 mm x 31 mm x 130 mm



* Wybrane opcje montażu możliwe są po zastosowaniu dodatkowego akcesorium.



2,5	4	9	4	9
3	4,5	10,5	4,5	10,5
4	6	13	6	13
5	6,5	15,5	6,5	15,5
6	7	18	7	18
7	7	20	7	20
8	7	21,5	7	21,5
9	7	23	7	23
10	6,5	24,5	6,5	24,5

$E_{min} \geq 0,5 \text{ lx}$