

ONTEC R M5 05 CBM B TM-OR.M5CBM000B

Kliknij w wybraną ikonę, aby pobrać plik:



Nr: 0425



Nr: 4410/2021
Ważny do:
04.09.2026



Nr: 88-142033
Ważny do:
28.02.2027



Nr:
B_BK_60112_0424_2024
Ważny do:
24.01.2030



Nr: 0425



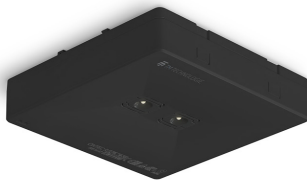
Nr: 2291559.01-
UAE
Ważny do:
28.10.2026



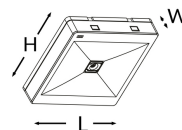
Nr: DIT_004



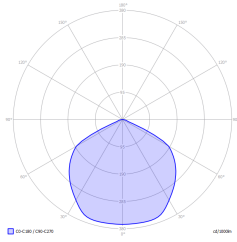
Nr: V3.0



Producent	TM Technologie
Zastosowanie	oświetlenie przestrzeni otwartej
Rodzina	ONTEC R
Kolor/Kolor zgodnie z RAL	czarny , RAL9005
Rodzaj testu	CBM - centralna bateria adresowalna
Tryb pracy	CB
Stopień szczelności IP	IP20
Stopień odporności na uderzenie IK	IK03
Klasa ochronności	II
Materiał obudowy	tworzywo
Sposób montażu*	natynkowy, podtynkowy, ścienny, sufitowy, pod kątem
Strumień (awaria)	555 lm
Źródło światła	LED
Moc źródła światła	4.5 W
Moc czynna	5.6 W
Napięcie AC	210-250 V
Napięcie DC	186-254 V
Żywotność źródła LED	50000 h
Temperatura barwowa	5700 K
Temperatura minimalna	-15 °C
Temperatura maksymalna	+55 °C
Akumulator	-
Gwarancja (korpus, układ elektroniczny, źródło światła)	60 miesięcy
Wymiary netto L x W x H [±2 mm]	130 mm x 31 mm x 130 mm



* Wybrane opcje montażu możliwe są po zastosowaniu dodatkowego akcesorium.



2,5	4	9	4	9
3	4,5	10,5	4,5	10,5
4	5,5	13	5,5	13
5	6,5	15,5	6,5	15,5
6	6,5	17,5	6,5	17,5
7	7	19,5	7	19,5
8	7	21	7	21
9	6,5	22	6,5	22
10	6,5	23	6,5	23

$E_{min} \geq 0,5 \text{ lx}$