



PL 1. Spółka KONTAKT-SIMON S.A. z siedzibą w Czechowicach-Dziedzicach ul. Bestwińska 21, udziela na niniejszy wyrób 6 lat gwarancji, licząc od daty sprzedaży. 2. Gwarancja jest udzielana tylko na terytorium Rzeczypospolitej Polskiej i na tym terytorium może być realizowana. 3. Gwarancji udziela się na sprawne działanie produktu. 4. Gwarancją nie są objęte uszkodzenia i wady powstałe na skutek niewłaściwego użytkowania. 5. Podstawą realizacji uprawnień z tytułu udzielonej gwarancji jest dowód zakupu produktu z danymi sprzedawcy i datą sprzedaży. 6. Kupującemu przysługuje prawo bezpłatnej naprawy, a gdy naprawa jest niemożliwa, wymiany niesprawnych elementów lub wyrobu na taki sam lub równorzędny w przypadku zaprzestania produkcji reklamowanego elementu przez KONTAKT-SIMON S.A. 7. Czas odpowiedzi na reklamację: 14 dni, od dnia jej otrzymania. Czas realizacji: 30 dni od dnia dostarczenia wadliwego produktu do Producenta. W przypadku braku zgodności rzeczy sprzedanej z umową kupującemu z mocy prawa przysługują środki ochrony prawnej ze strony i na koszt sprzedawcy oraz, że gwarancja nie ma wpływu na te środki ochrony prawnej.

Więcej informacji znajdziesz na stronie: <https://kontakt-simon.com/support/warranty>

ES El importador emite la garantía del producto. PT A garantia do produto é oferecida pelo importador. FR La garantie du produit est fournie par l'importateur. EN Importer grants the product guarantee. RU Гарантия на продукт предоставляется импортером.

AR يُمنح الضمان من قبل مستورد.



PL Znak przekreślonego kosza jest symbolem selektywnego zbierania i oznacza, że produktu nie należy wyrzucać razem ze zwykłymi odpadami domowymi. Prawidłowa utylizacja produktu pozwala uniknąć niekorzystnego wpływu na środowisko i zdrowie ludzi, który może mieć miejsce w przypadku nieprawidłowego usuwania produktu. Produkt należy przekazać do odpowiedniego punktu, który zajmuje się zbieraniem i recyklingiem urządzeń elektrycznych i elektronicznych. Szczegółowe informacje są dostępne u dostawców i dystrybutorów. Urządzenie jest zbudowane z materiałów, które mogą być poddane ponownemu przetworzeniu lub recyklingowi. Rolą gospodarstw domowych jest odpowiednie postępowanie z użytym sprzętem elektrycznym i elektronicznym.

ES La figura de contenedor de basura tachado es un símbolo de recogida selectiva e indica que el producto no debe desecharse con la basura doméstica normal. La correcta eliminación de este producto ayuda a prevenir los impactos negativos en el medio ambiente y en la salud humana que puedan ocurrir en el caso de eliminación inadecuada. Este producto debe llevarse a un punto de recogida adecuado para el reciclaje de aparatos eléctricos y electrónicos. La información detallada es facilitada por proveedores y distribuidores. El dispositivo está compuesto por materiales que pueden ser reprocessados o reciclados. Los hogares son responsables de la correcta eliminación de los aparatos eléctricos y electrónicos usados.

PT O símbolo do caixote do lixo riscado refere-se à recolha seletiva e indica que o produto não deverá ser descartado com o lixo doméstico comum. A eliminação adequada deste produto ajuda a prevenir impactos negativos no ambiente e na saúde humana, que podem resultar de uma eliminação inadequada. Este produto deve ser encaminhado para um ponto de recolha apropriado para a reciclagem de equipamentos elétricos e eletrónicos. As informações detalhadas estão disponíveis junto de fornecedores e distribuidores. O dispositivo é feito de materiais que podem ser reprocessados ou reciclados. Os agregados familiares são responsáveis pela eliminação adequada de equipamentos elétricos e eletrónicos usados.

FR La symbole de la poubelle barrée est le symbole du tri sélectif et indique que le produit ne doit pas être jeté avec les ordures ménagères. Le recyclage approprié de ce produit contribue à prévenir les impacts négatifs sur l'environnement et la santé humaine qui pourraient résulter d'une élimination incorrecte. Ce produit doit être déposé dans un point de collecte approprié pour le recyclage des équipements électriques et électroniques. Des informations détaillées sont disponibles auprès des fournisseurs et distributeurs. L'appareil est composé de matériaux qui peuvent être recyclés ou réutilisés. Il incombe aux ménages de recycler correctement leurs équipements électriques et électroniques usagés.

EN The crossed-out bin symbol is a symbol of selective collection and means that the product should not be disposed of with the normal household waste. By ensuring this product is disposed of properly, you will help prevent potential negative consequences for the environment and human health, which could otherwise arise from inappropriate disposal of this product. The product should be taken to the appropriate point that deals with the collection and recycling of electrical and electronic equipment. Detailed information is available from suppliers and distributors. The device is made of materials that can be reprocessed or recycled. The role of households is to properly manage waste from electrical and electronic equipment.

RU Знак перечёркнутого мусорного контейнера является символом раздельного сбора отходов и означает, что изделие нельзя выбрасывать вместе с обычными бытовыми отходами. Правильная утилизация позволяет избежать неблагоприятного воздействия на окружающую среду и здоровье людей, которое может возникнуть при неправильном обращении с отходами. Изделие следует передать в соответствующий пункт сбора и переработки электрического и электронного оборудования. Подробная информация доступна у поставщиков и дистрибьюторов. Устройство изготовлено из материалов, которые могут быть повторно использованы или переработаны. Домашние хозяйства обязаны обеспечивать надлежащее обращение с отработанным электрическим и электронным оборудованием.

AR رسم حاوية القمامة مع علامة الشطب عبارة عن رمز نظام الجمع المنفصل والذي يعني أن لا ينبغي التخلص من هذا المنتج مع النفايات المنزلية العادية. يتيح التخلص الصحيح من المنتج تجنب التأثير السلبي على البيئة وصحة الناس والذي قد يظهر في حالة التخلص غير الصحيح من المنتج. يجب تسليم المنتج إلى النقطة المخصصة لجمع الأجهزة الكهربائية والإلكترونية وإعادة تدويرها. يتم توفير المعلومات المفصلة عند المزودين والموزعين. هذا الجهاز مصنوع من المواد القابلة لإعادة المعالجة أو إعادة التدوير. على المنازل التعامل الصحيح مع النفايات الكهربائية والإلكترونية.

SIMON S.A.U
P.O.B.08093
08080 Barcelona
+34 651 761 346
SPAIN

Dystrybutor: Kontak-Simon S.A.
ul. Bestwińska 21,
43-500 Czechowice-Dziedzice
www.kontakt-simon.com
info@kontakt-simon.pl

ŚCIEMNIACZ DO LED ŚCIEMNIALNYCH

REGULADOR PARA LED

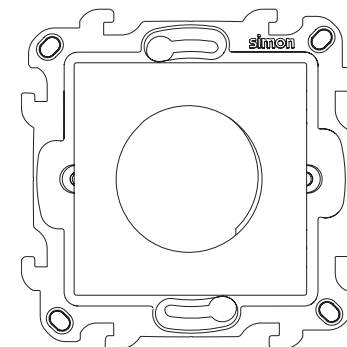
REGULADOR PARA LED

VARIATEUR POUR LED

LED DIMMER

МЕХАНИЗМ ДЛЯ РЕГУЛИРОВКИ СВЕТОДИОДОВ

LED منظم مصباح



NES9LA.01/... / 241X313-...

Charakterystyka techniczna

Características técnicas

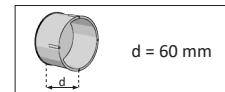
Características técnicas

Caractéristiques techniques

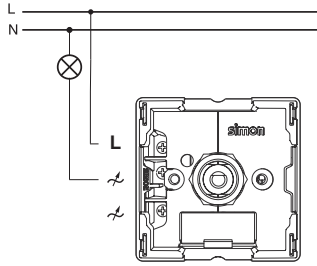
Technical characteristics

Технические характеристики

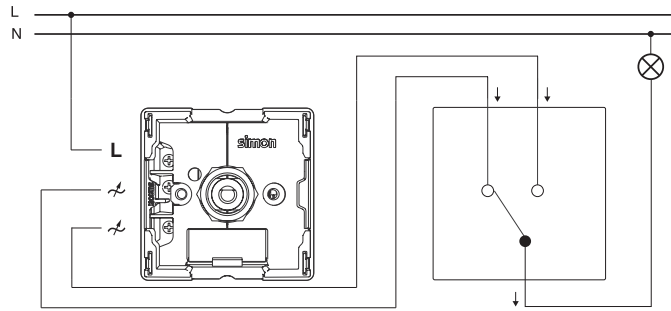
الخصائص الفنية



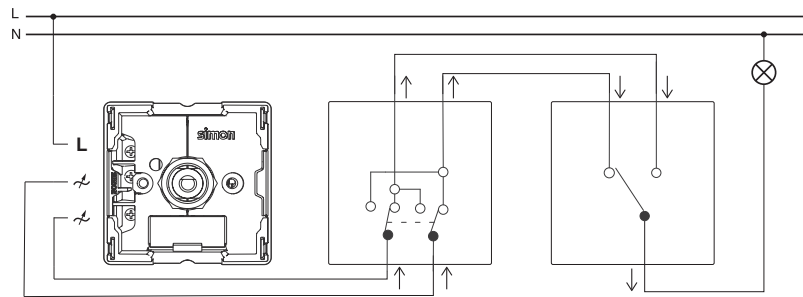
1



Ściemniacz / Interruptor / Interruptor / Interrupteur / Switch / Выключатель (светорегулятор) / كائن ابراح كهتمف



Ściemniacz (układ schodowy) / Conmutador (circuito conmutado) / Comutador (comutação de circuitos) / Commutateur (commutation de circuits) / Switch (circuit switched) / Совместно с проходным выключателем (с 2-х мест) / رة تادل ل بيدت (احتف)



Ściemniacz (układ schodowo-krzyżowy) / Conmutador (circuito con cruzamiento) / Comutador (circuito de crossover) / Commutateur (circuit de croisement) / Switch (crossover circuit) / Совместно с перекрестным выключателем (с 3-х мест) / عطقا رة تاد (احتف)



UWAGA: Nie należy w żadnym przypadku łączyć razem dwóch regulatorów w jednym obwodzie.

IMPORTANTE: En un mismo circuito nunca deben conectarse juntos dos reguladores.

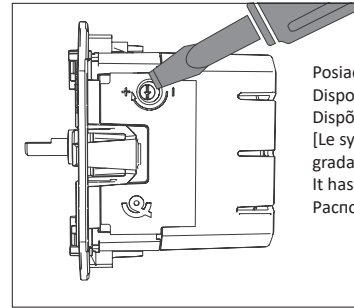
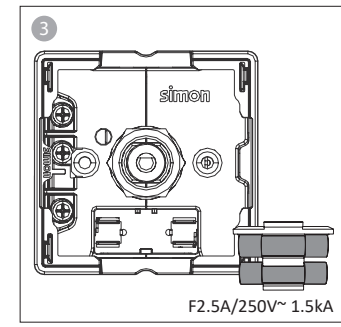
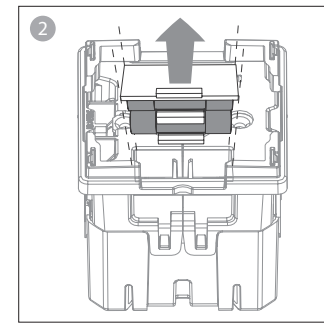
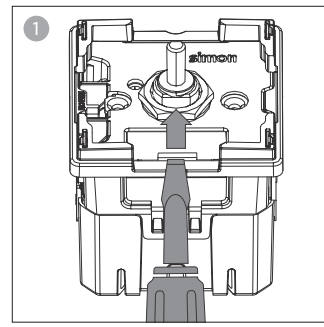
IMPORTANTE: Não se deve ligar dois reguladores juntos num mesmo circuito.

IMPORTANT: Ne jamais connecter deux régulateurs sur un même circuit.

IMPORTANT: Two regulators must never be connected together in the same circuit.

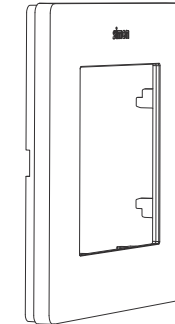
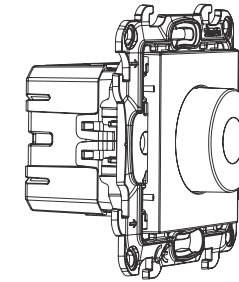
ВАЖНО: Запрещается включать в работу в одном и том же контуре два регулятора одновременно.

مهم: ينبغي ألا يتم توصيل منظمين معا في نفس الدائرة مطلقاً

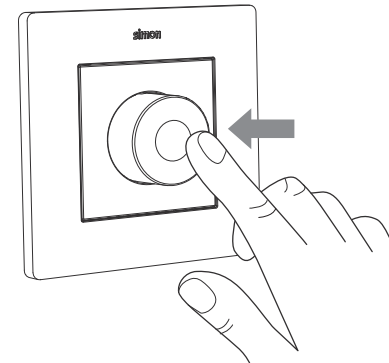


Posiada potencjometr do ustawienia minimalnego poziomu regulacji oświetlenia.
 Dispone de un potenciómetro para el ajuste del nivel mínimo de regulación de las lámparas.
 Dispõe de um potenciómetro para o ajuste do nível mínimo de regulação dos candeeiros.
 [Le système] dispose d'un potentiomètre permettant le réglage du niveau minimum de gradation des lampes.
 It has a potentiometer to adjust the minimum lamp levels.
 Располагает потенциометром для корректировки минимального уровня яркости света.
 يحتوي على مقياس فرق الجهد لضبط الحد الأدنى من مستويات إضاءة المصباح

2



ON / OFF



DIMMING

