

GNIAZDO ANTENOWE R-TV-SAT KOŃCOWE

NASK.01/..

SIMON 24



ISO 9001:2015 QMS

KONTAKT SIMON

43-500 Czechowice-Dziedzice
ul. Bestwińska 21
POLSKA
tel. +48 32 324 63 00
www.kontakt-simon.com
e-mail: info@kontakt-simon.com

PRZEZNACZENIE

Gniazdo antenowe satelitarne końcowe jest przeznaczone do stosowania w antenowych instalacjach indywidualnych, zbiorczych lub systemach telewizji kablowej i służy do przyłączania urządzeń abonenckich typu: odbiornik telewizyjny, tuner DVB-T, tuner satelitarne.

ZASTOSOWANIE

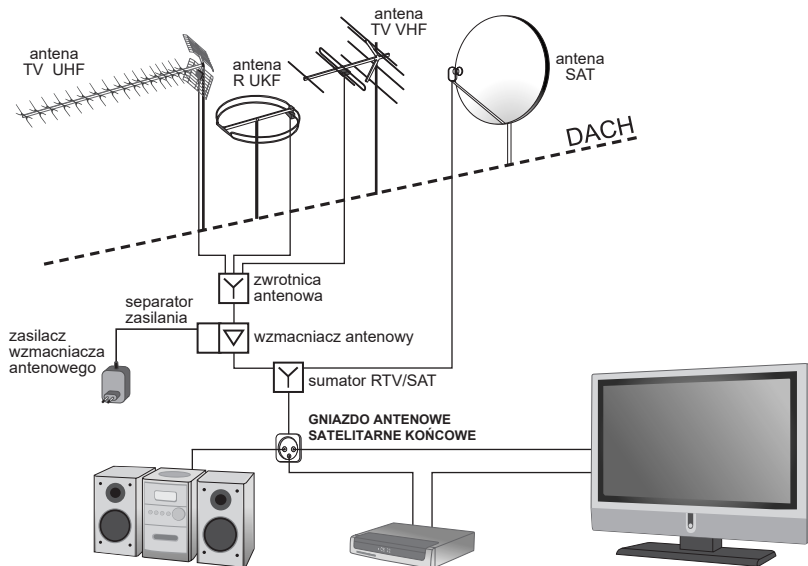
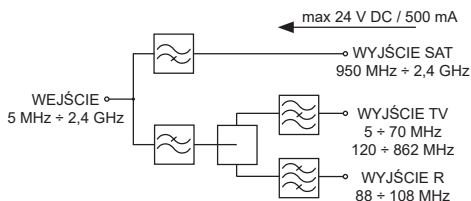
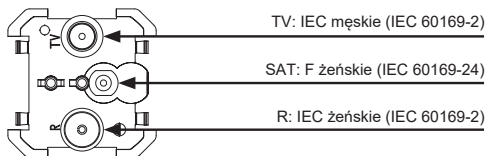
Wejścia gniazda przystosowane są do podłączenia kabla koncentrycznego o impedancji 75Ω, doprowadzającego sygnały z anten odbiorczych. Wyjścia abonenckie wykonane zgodnie z normą IEC umożliwiają podłączenie radioodbiornika, telewizora lub tunera satelitarnego. Dzięki odpowiedniej konstrukcji, do wyjść gniazda przenoszone są sygnały w następujących zakresach częstotliwości:

- wyjście **SAT**: 950 ÷ 2400 MHz,
- wyjście **TV**: 5 ÷ 70 MHz i 120 ÷ 862 MHz,
- wyjście **R**: 88 ÷ 108 MHz.

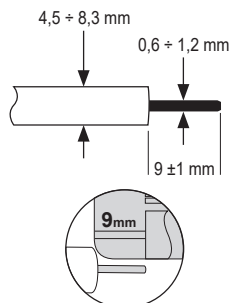
Tłumienność sprzężenia dla wyjść **SAT, TV, R**: 1,0 dB

Gniazdo antenowe satelitarne końcowe przeznaczone jest do instalacji zbiorczych o strukturze gwiazdowej oraz do indywidualnych instalacji jednogniazdowych, w których sygnały telewizji satelitarnej, naziemnej oraz radiofoniczne przesyłane są do poszczególnych odbiorników jednym kablem.

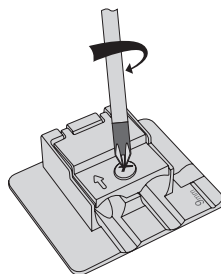
Gniazdo antenowe satelitarne końcowe rozdziela te sygnały, kierując je do odpowiednich wyjść: **SAT** - dla tunera satelitarnego, **TV** - dla odbiornika telewizyjnego, **R** - dla odbiornika radiowego. Specjalna konstrukcja gniazda umożliwia przepływ prądu stałego pomiędzy wyjściem SAT a wejściem gniazda w celu zasilania konwertera anteny satelitarnej.



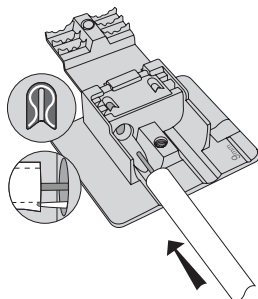
INSTRUKCJA MONTAŻU



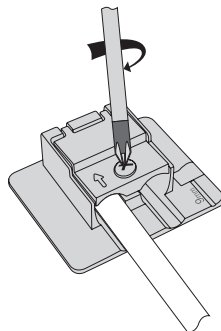
1. Przygotować końcówkę kabla koncentrycznego do podłączenia - odizolować przewód wewnętrzny odcinając na tej samej wysokości izolację zewnętrzną, ekran (oplot) oraz izolację wewnętrzną - według znacznika na korpusie.



2. Odkręcić śrubę dociskową.



3. Wprowadzić kabel anteny do zacisku tak, aby ostrze zacisku weszło pomiędzy ekran a izolację wewnętrzną kabla. Należy sprawdzić poprawność wprowadzenia przewodu wewnętrznego do zacisku.



4. Dokręcić śrubę dociskową.

5. Włożyć gniazdo do puszki instalacyjnej $\varnothing 60$ mm i zamocować łapkami lub wkrętami mocującymi w zależności od rodzaju puszki.

6. Nałożyć ramkę i pokrywę na korpus gniazda.



PL Znak przekreślonego kosza jest symbolem selektywnego zbierania i oznacza, że produktu nie należy wyrzucać razem ze zwykłymi odpadami domowymi. Prawidłowa utylizacja produktu pozwala uniknąć niekorzystnego wpływu na środowisko i zdrowie ludzi, który może mieć miejsce w przypadku nieprawidłowego usuwania produktu. Produkt należy przekazać do odpowiedniego punktu, który zajmuje się zbieraniem i recyklingiem urządzeń elektrycznych i elektronicznych. Szczegółowe informacje są dostępne u dostawców i dystrybutorów. Urządzenie jest zbudowane z materiałów, które mogą być poddane ponownemu przetworzeniu lub recyklingowi. Rolą gospodarstw domowych jest odpowiednie postępowanie z zużytym sprzętem elektrycznym i elektronicznym.