

GNIAZDO ANTENOWE RTV-DATA KOŃCOWE

NAD1.01/..

SIMON 24



ISO 9001: 2015 QMS

KONTAKT SIMON

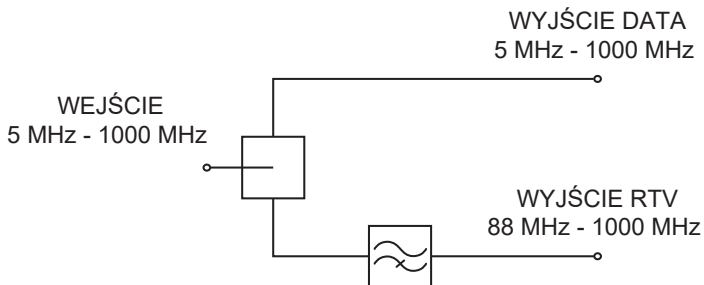
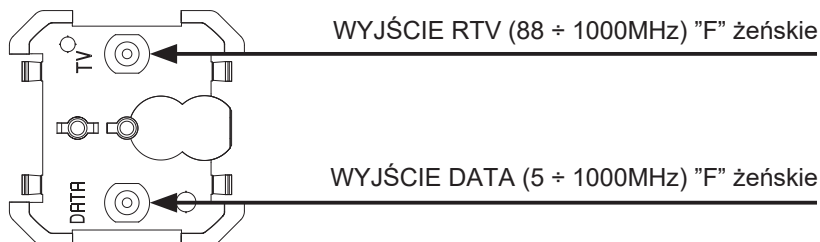
43-500 Czechowice-Dziedzice
ul. Bestwińska 21
POLSKA
tel. +48 32 324 63 00
www.kontakt-simon.com
e-mail: info@kontakt-simon.com

ZASTOSOWANIE

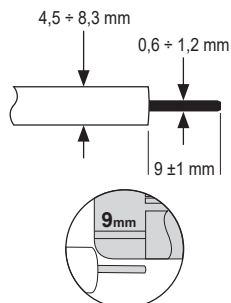
- Gniazdo antenowe RTV-DATA końcowe przeznaczone jest do zbiorowych instalacji TV kablowej w których wykorzystywany jest kanał zwrotny - jest oferowana usługa transmisji danych - internet oraz telefonia VoIP.
- Zapewnia rozdzielenie sygnału na sygnały RTV, DATA.
- Jeden port wejściowy dla przewodu współosiowego doprowadzającego sygnał w cz. 5÷1000 MHz.
- Dwa porty wyjściowe typu "F" do podłączenia urządzenia transmisji danych oraz odbiornika TV.
- Pełna charakterystyka przenoszenia w poszczególnych pasmach.
- Wysoka separacja pomiędzy poszczególnymi portami.

DANE TECHNICZNE

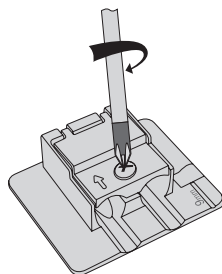
Zakres częstotliwości toru wejścia	5 ÷ 1000 MHz
Zakres częstotliwości toru RTV	88 ÷ 1000 MHz
Zakres częstotliwości toru DATA	5 ÷ 1000 MHz
Tłumienność w torze DATA	2,8 ÷ 3,9 dB
Tłumienność w torze RTV	3,75 ÷ 4,8 dB



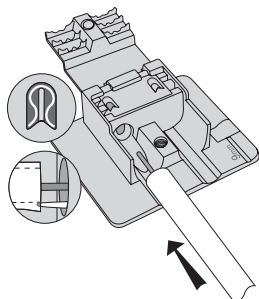
INSTRUKCJA MONTAŻU



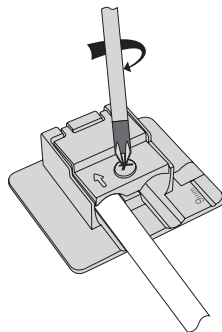
1. Przygotować końcówkę kabla koncentrycznego do podłączenia - odizolować przewód wewnętrzny odcinając na tej samej wysokości izolację zewnętrzną, ekran (oplot) oraz izolację wewnętrzną - według znacznika na korpusie.



2. Odkręcić śrubę dociskową.



3. Wprowadzić kabel anteny do zacisku tak, aby ostrze zacisku weszło pomiędzy opłot a izolację wewnętrzną kabla. Należy sprawdzić poprawność wprowadzenia przewodu wewnętrznego do zacisku.



4. Dokręcić śrubę dociskową.

5. Włożyć gniazdo do puszki instalacyjnej $\varnothing 60$ mm i zamocować łapkami lub wkrętami mocującymi w zależności od rodzaju puszki.

6. Nałożyć ramkę i pokrywę na korpus gniazda.



PL Znak przekreślonego kosza jest symbolem selektywnego zbierania i oznacza, że produktu nie należy wyrzucać razem ze zwykłymi odpadami domowymi. Prawidłowa utylizacja produktu pozwala uniknąć niekorzystnego wpływu na środowisko i zdrowie ludzi, który może mieć miejsce w przypadku nieprawidłowego usuwania produktu. Produkt należy przekazać do odpowiedniego punktu, który zajmuje się zbieraniem i recyklingiem urządzeń elektrycznych i elektronicznych. Szczegółowe informacje są dostępne u dostawców i dystrybutorów. Urządzenie jest zbudowane z materiałów, które mogą być poddane ponownemu przetworzeniu lub recyklingowi. Rolą gospodarstw domowych jest odpowiednie postępowanie z zużytym sprzętem elektrycznym i elektronicznym.