

**DEW4W.01/...**

SIMON 54 GO SWITCH Q

**NEW4W.01/...**

SIMON 24 GO SWITCH Q



**PL STEROWNIK POCZWÓRNY Wi-Fi**  
**EN QUADRUPLE Wi-Fi CONTROLLER**

**UA ЧОТИРИКАНАЛЬНИЙ Wi-Fi**  
**КОНТРОЛЕР**

Przed zainstalowaniem wyłączyć bezpieczniki instalacji domowej.  
**Switch off household electrical fuses before installation.**  
Перед установкою відключити побутові електроприби́ники.

Podłączenie powinna wykonać osoba posiadająca odpowiednie kwalifikacje.  
**Installation should be carried out by a qualified person.**  
Підключення має виконати особа, яка має відповідну кваліфікацію.

**OPIS / SPECIFICATION / ОПИС**

**PL** Sterownik poczwórny służący dołączania dowolnych czterech urządzeń, z możliwością sterowania smartfonem.

**EN** Quadruple controller designed to switch on any four devices, with the possibility of control via a smartphone.

**UA** Чотириканальний контролер, призначений для вмикання будь-яких чотирьох пристроїв, з можливістю керування зі смартфона.

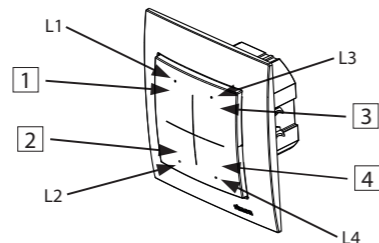
**DANE TECHNICZNE / TECHNICAL DATA / ТЕХНІЧНІ ДАНІ**

<b>230 V</b> ±10% 50 Hz	<b>IP20</b>	<b>&lt;1W</b>	1x2,5mm <sup>2</sup> max 7mm 2x1,5mm <sup>2</sup>
----------------------------	-------------	---------------	---

<b>2.401-2.483 GHz</b>	<b>Wi-Fi IEEE 802.11b/g/n</b>
------------------------	-------------------------------

<b>Moc wyjściowa Wi-Fi / Wi-Fi Output Power / Вихідна потужність Wi-Fi</b>	<b>19,98 dBm EIRP</b>
<b>Prąd znamionowy obciążenia / Nominal current / Номінальний струм навантаження</b>	<b>4x5(2) A Σmax 16(8) A</b>

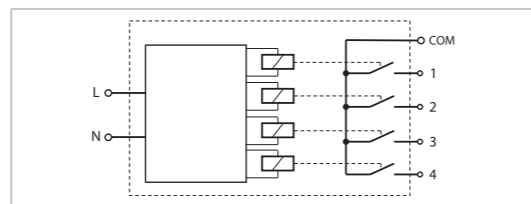
<b>Φ = 60 mm, Φ = 68 mm</b>	<b>.S.C., .S.H., .P.N..</b>	<b>.R., .R.N..</b>
-----------------------------	-----------------------------	--------------------



1-4: pola sterujące, L1-L4: diody sygnalizujące pracę.  
**1-4: control fields, L1-L4: LED indicator.**  
1-4: поля керування, L1-L4: сигналізуючі діоди.

Kolory podświetlenia: / **Backlight colors:** / Кольори підсвічування:  
S54 – kolor niebieski / **blue color / синій колір**  
S24 – kolor biały / **white color / білий колір**

**Schemat ogólny / Electrical diagram / Загальна схема**

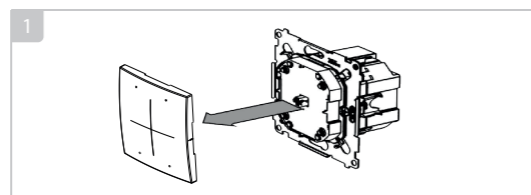


**PL** Obwód wyjściowy nie spełnia wymagań obwodów SELV.

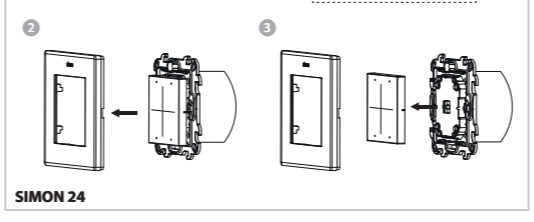
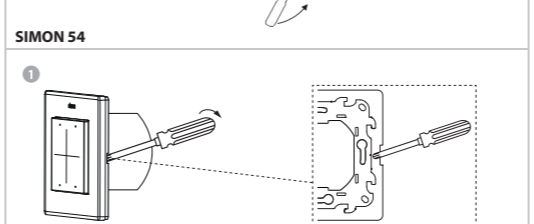
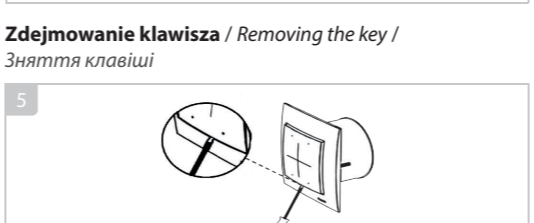
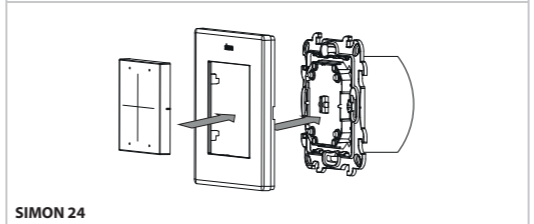
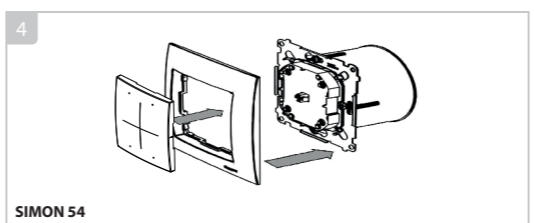
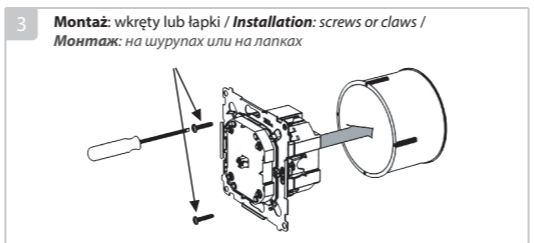
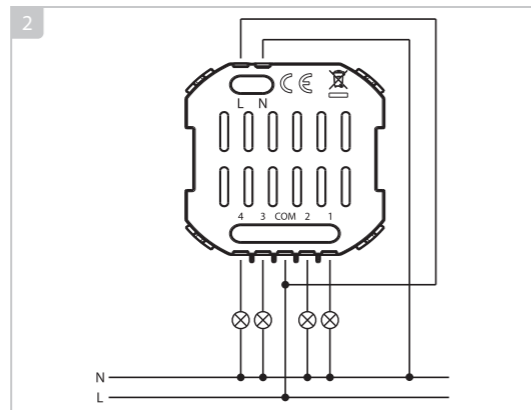
**EN** Output circuit does not meet the requirements for SELV circuits.

**UA** Вихідне коло не відповідає вимогам кіл SELV.

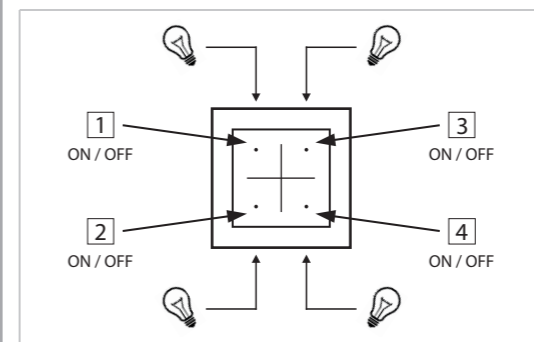
**INSTRUKCJA MONTAŻU / INSTALLATION INSTRUCTIONS / ІНСТРУКЦІЯ МОНТАЖУ**



**Podłączenie do typowej instalacji elektrycznej 230 V / Connection to a typical electrical installation 230 V / Підключення до типової електричної мережі 230 V**



**FABRYCZNE FUNKCJE STEROWNIKA / CONTROLLER'S FACTORY SETTINGS / ФУНКЦІЇ КОНТРОЛЕРА**



**PODSTAWOWA KONFIGURACJA / BASIC CONFIGURATION / БАЗОВА КОНФІГУРАЦІЯ**

**PL** Aby sterować urządzeniem pobierz darmową aplikację **SimonGO**, którą znajdziesz w sklepie Play lub App Store. W celu uzyskania dodatkowych informacji dotyczących konfiguracji Wi-Fi oraz dodatkowych funkcjonalności m.in. przypisanie dodatkowych akcji do klawisza, ustawienie stanu po reset, harmonogramów oraz aktualizacji oprogramowania, zeskanuj poniższy kod QR lub wpisz w przeglądarce: <https://kontakt-simon.com/support/go>

**EN** To control the device, download the free **SimonGO** app, available on the Play Store or App Store. For more information about Wi-Fi configuration and additional features such as assigning extra actions to a key, setting the state after reset, scheduling, and software updates, scan the QR code below or enter: <https://kontakt-simon.com/support/go>

**UA** Щоб керувати пристроєм, завантажте безкоштовний додаток **SimonGO**, який доступний у Play Store або App Store. Для отримання додаткової інформації щодо налаштування Wi-Fi та додаткових функцій, зокрема призначення додаткових дій клавіші, встановлення стану після скидання, розкладу та оновлення програмного забезпечення, відскануйте QR-код нижче або перейдіть за адресою: <https://kontakt-simon.com/support/go>

<https://kontakt-simon.com/support/go>



**Uproszczona deklaracja zgodności UE / Simplified EU Declaration of Conformity / Спрощена декларація відповідності ЄС**

**PL** KONTAKT-SIMON S.A. niniejszym oświadcza, że typ urządzenia radiowego sterownik oświetleniowy jest zgodny z dyrektywą 2014/53/UE. Pełny tekst deklaracji zgodności UE jest dostępny pod następującym adresem internetowym: <https://kontakt-simon.com/support/go>

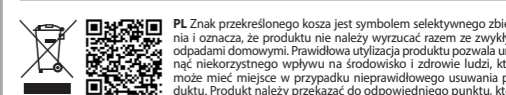
**EN** KONTAKT-SIMON S.A. declares that the radio device type lighting controller is compliant with the directive 2014/53/UE. The full text of the EU Declaration of Conformity is available at the web site address: <https://kontakt-simon.com/support/go>

**UA** Фірма AT KONTAKT-SIMON заявляє, що тип радіоблагоднання контролер освітлення відповідає директиві 2014/53/UE. З повним текстом декларації відповідності ЄС можна ознайомитися у мережі інтернет за адресою: <https://kontakt-simon.com/support/go>

**WARUNKI GWARANCJI / WARRANTY / ГАРАНТІЯ**

**PL** Spółka KONTAKT-SIMON S.A. z siedzibą w Czechowicach-Dziedzicach ul. Bestwińska 21, udziela na niniejszy wyrób 6 lat gwarancji, licząc od daty sprzedaży. 2. Gwarancja jest udzielana tylko na terytorium Rzeczypospolitej Polskiej i na tym terytorium może być realizowana. 3. Gwarancji udziela się na sprawne działanie produktu. 4. Gwarancja nie są objęte uszkodzenia i wady powstałe na skutek niewłaściwego użytkownika. 5. Podstawą realizacji uprawnień z tytułu udzielonej gwarancji jest dowód zakupu produktu z danymi sprzedawcy i datą sprzedaży. 6. Kupującemu przysługuje prawo bezpłatnej naprawy, a gdy naprawa jest niemożliwa, wymiany niesprawnych elementów lub wyrobu na taki sam lub równorzędny w przypadku zaprzestania produkcji reklamowanego elementu przez KONTAKT-SIMON S.A. 7. Czas odpowiedzi na reklamację: 14 dni, od dnia jej otrzymania. Czas realizacji: 30 dni od dnia dostarczenia wadliwego produktu do Producenta. W przypadku braku zgodności rzeczy sprzedanej z umową kupującego z mocy prawa przysługują środki ochrony prawnej ze strony i na koszt sprzedawcy oraz, że gwarancja nie ma wpływu na treść ochrony prawnej.

**Więcej informacji znajdziesz na stronie:**  
<https://kontakt-simon.com/support/warranty>  
**EN** Importer grants the product guarantee.  
**UA** Гарантію на продукцію надає імпортер.



**PL** Znak przekreślonego kosza jest symbolem selektywnego zbierania i oznacza, że produkt nie należy wyrzucać razem ze zwykłymi odpadami domowymi. Prawidłowa utylizacja produktu pozwala uniknąć niekorzystnego wpływu na środowisko i zdrowie ludzi, który może mieć miejsce w przypadku nieprawidłowego usunięcia produktu. Produkt należy przekazać do odpowiedniego punktu, który zajmuje się zbieraniem i recyklingiem urządzeń elektrycznych i elektronicznych. Szczegółowe informacje są dostępne u dostawców i dystrybutorów. Urządzenie jest zbudowane z materiałów, które mogą być poddane ponownemu przetworzeniu lub recyklingowi. Rola gospodarstw domowych jest odpowiednio postępowanie z użytym sprzętem elektrycznym i elektronicznym. **EN** The crossed-out bin symbol is a symbol of selective collection and means that the product should not be disposed of with the normal household waste. By ensuring this product is disposed of properly, you will help prevent potential negative consequences for the environment and human health, which could otherwise arise from inappropriate disposal of this product. The product should be taken to the appropriate point that deals with the collection and recycling of electrical and electronic equipment. Detailed information is available from suppliers and distributors. The device is made of materials that can be reprocessed or recycled. The role of households is to properly manage waste from electrical and electronic equipment. **UA** Перекреслений знак сміттєвого бака на колесах – це символ селективного збирання. Він означає, що продукт не можна утилізувати разом зі звичайними побутовими відходами. Правильна утилізація виробу дозволяє запобігти негативному впливу на навколишнє середовище та здоров'я людини, який може виникнути в разі неправильної утилізації. Віднесіть виріб до відповідного центру збирання та утилізації електричного та електронного обладнання. Детальну інформацію можна отримати у постачальників та дистрибуторів. Прилад виготовлено з матеріалів, які можуть бути перероблені або повторно використані. Утилізація відпрацьованого електричного та електронного обладнання – завдання домашніх господарств.

**DEW4W.01/...**

SIMON 54 GO SWITCH Q

**NEW4W.01/...**

SIMON 24 GO SWITCH Q



**CZ ČTYŘNÁSOBNÝ Wi-Fi OVLADAČ**

**SK ŠTVORNÁSOBNÝ Wi-Fi OVLÁDAČ**

**HU NÉGYCSATORNÁS Wi-Fi VEZÉRLŐ**

- ! Před instalováním vypněte pojistky domácích rozvodů. Před instalováním vypnite poistky domácích rozvodov. Telepítés előtt kapcsolja ki a háztartási berendezés biztosítékait.
- ! Připojení musí provádět osoba disponující odpovídající kvalifikací. Pripojenie musí robiť osoba disponujúca zodpovedajúcou kvalifikáciou. A csatlakoztatást megfelelően képzett személynek kell elvégeznie.

**POPIS / POPIS / LEÍRÁS**

**CZ** Čtyřnásobný ovladač určený k zapnutí libovolných čtyř zařízení, s možností ovládání pomocí smartphonu.

**SK** Štvornásobný ovládač určený na zapnutie ľubovoľných štyroch zariadení, s možnosťou ovládania pomocou smartfónu.

**HU** Négycsatornás vezérlő, amely bármely négy eszköz bekapcsolására szolgál, okostelefonról történő vezérlés lehetőségével.

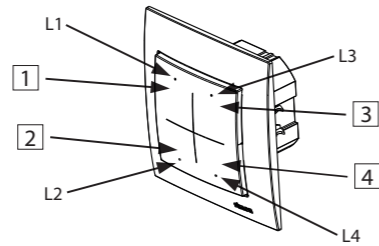
**TECHNICKÉ ÚDAJE / TECHNICKÉ ÚDAJE / MŰSZAKI ADATOK**

<b>230 V</b> ±10% 50 Hz	<b>IP20</b>	<1W	1x2,5mm <sup>2</sup> max 7mm 2x1,5mm <sup>2</sup>
----------------------------	-------------	-----	--

<b>2.401-2.483 GHz</b>	<b>Wi-Fi IEEE 802.11b/g/n</b>
------------------------	-------------------------------

<b>Výstupní výkon Wi-Fi / Výstupný výkon Wi-Fi / Wi-Fi kimeneti teljesítmény</b>	<b>19,98 dBm EIRP</b>
<b>Jmenovitý proud zatížení / Menovité prúd zatazenia / Névleges terhelési áram</b>	<b>4x5(2) A Σmax 16(8) A</b>

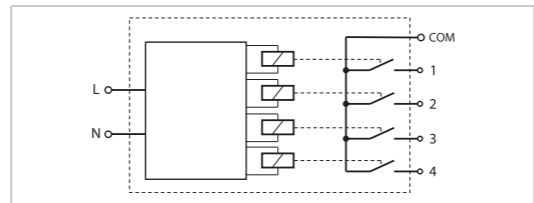
Ø = 60 mm, Ø = 68 mm	.SC., .SH., .PN..	.R., .RN..
----------------------	-------------------	------------



1-4: ovládací pole, L1-L4: diody signalizující provoz.  
1-4: ovládacie pole, L1-L4: diódy signalizujúce prevádzku.  
1-4: vezérlőmező, L1-L4: működési jelzőfények.

Barvy podsvícení: / Farby podsvietenia: / Háttervilágítás színei:  
S54 – barva modrá / modrá farba / kék szín  
S24 – barva bílá / biela farba / fehér szín

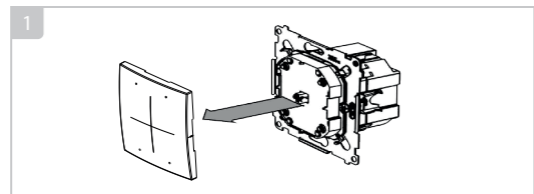
**Obecné schéma / Všeobecná schéma / Általános rendszer**



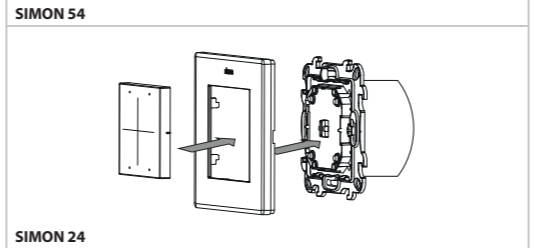
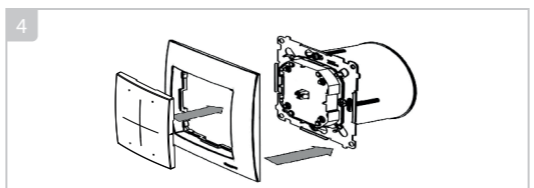
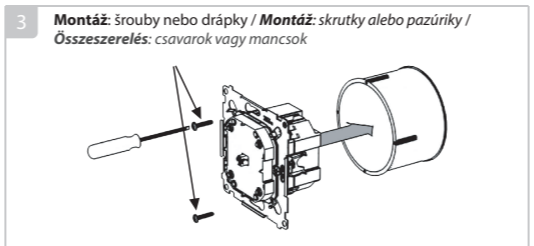
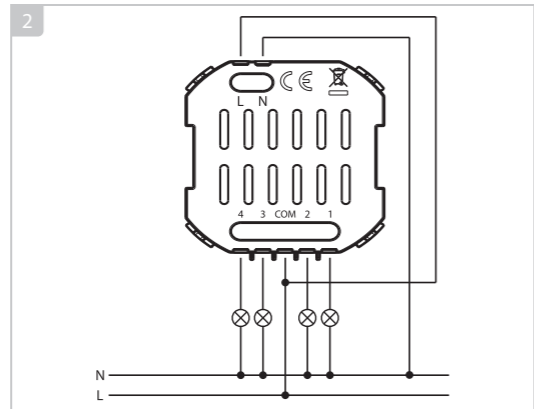
**CZ** Výstupní obvod nesplňuje požadavky na obvody SELV.  
**SK** Výstupný obvod nespĺňa požiadavky na obvody SELV.

**HU** A kimeneti áramkör nem felel meg a SELV áramkörökre vonatkozó követelményeknek.

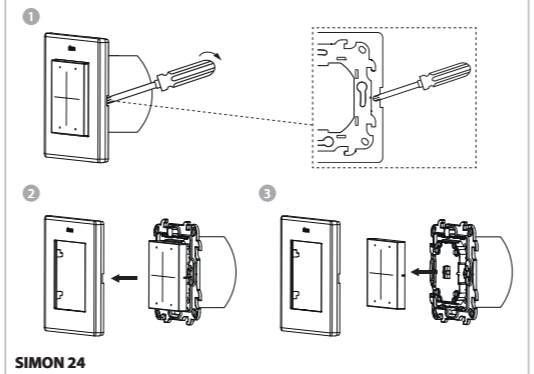
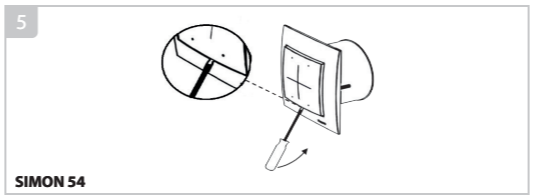
**MONTÁŽNÍ NÁVOD / MONTÁŽNY NÁVOD / TELEPÍTÉSI ÚTMUTATÓ**



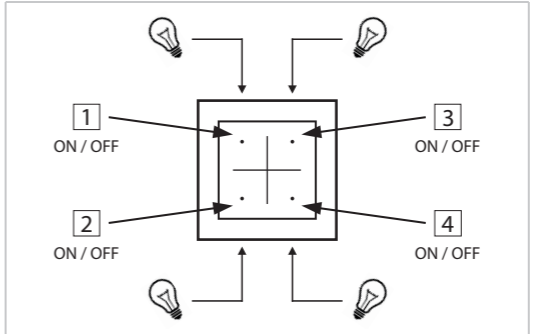
**Připojení k typické elektroinstalaci 230 V / Pripojenie k typickej elektroinštalácii 230 V / Egyetlen lámpatest csatlakoztatása 230 V-os be rendezéshez**



**Snímání tlačítka / Snímanie tlačidla / A kulcs eltávolítása**



**FUNKCE ŘÍDÍCI JEDNOTKY Z VÝROBY / FUNKCIA RIADIACEJ JEDNOTKY Z VÝROB / GYÁRI VEZÉRLÉSI FUNKCIÓK**



**ZÁKLADNÍ KONFIGURACE / ZÁKLADNÁ KONFIGURÁCIA / ALAPVETŐ KONFIGURÁCIÓ**

**CZ** Pro ovládání zařízení si stáhněte bezplatnou aplikaci **SimonGO**, kterou najdete v obchodě Play nebo App Store. Pro více informací o konfiguraci Wi-Fi a dalších funkcích, jako je přiřazení dalších akcí klíči, nastavení stavu po resetu, plánování a aktualizace softwaru, naskenujte níže uvedený QR kód nebo navštivte: <https://kontakt-simon.com/support/go>

**SK** Na ovládanie zariadenia si stiahnite bezplatnú aplikáciu **SimonGO**, ktorú nájdete v obchode Play alebo App Store. Pre viac informácií o konfigurácii Wi-Fi a ďalších funkciách, vrátane priradenie ďalšej akcie klávesu, nastavenie stavu po resete, plánovanie a aktualizácie softvéru, naskenujte nižšie uvedený QR kód alebo navštívte: <https://kontakt-simon.com/support/go>

**HU** A készülék vezérléséhez töltsd le az ingyenes **SimonGO** alkalmazást, amely elérhető a Play Áruházban vagy az App Store-ban. További információért a Wi-Fi konfigurációról és az extra funkciókról – beleértve a további műveletek kulcsokhoz rendelését, visszaállítás utáni állapot beállítása, ütemezés és szoftverfrissítések – olvassa be az alábbi QR-kódot, vagy írja be a címet a böngészőjébe: <https://kontakt-simon.com/support/go>



**Zjednodušené prohlášení o shodě ES / Zjednodušené vyhlásenie o zhode ES / Egyszerűsített EU-megfelelőségi nyilatkozat**

**CZ** KONTAKT-SIMON S.A. tímto prohlašuje, že typ rádiového zařízení ovladač osvětlení odpovídá směrnici 2014/53/UE. Úplný text prohlášení o shodě ES je dostupný na následující internetové adrese: <https://kontakt-simon.com/support/go>  
**SK** KONTAKT-SIMON S.A. týmto vyhlasuje, že typ rádiového zariadenia ovládač osvetlenia zodpovedá smernici 2014/53/UE. Úplný text vyhlásenia o zhode ES je dostupný na nasledujúcej internetovej adrese: <https://kontakt-simon.com/support/go>  
**HU** A KONTAKT-SIMON S.A. kijelenti, hogy a Lighting Controller típusú rádiós eszköz megfelel a 2014/53/EU irányelvnek. Az EU-megfelelőségi nyilatkozat teljes szövege a következő internetcímen érhető el: <https://kontakt-simon.com/support/go>

**ZÁRUČNÍ PODMÍNKY / ZÁRUČNÉ PODMIENKY / GARANCIA FELTÉTELEI**

**CZ** Záruku prodáváňého výrobku poskytuje dovozce.  
**SK** Záruku predáváňého výrobku poskytuje dovozca.  
**HU** Az importőr termékgaranciát vállal.

**CZ** Symbol přeškrtnutého koše je symbolem tříděného sběru a znamená, že výrobek by se neměl vyhazovat společně s běžným odpadem z domácnosti. Správná likvidace výrobku umožňuje vyhnout se negativnímu vlivu na životní prostředí a lidské zdraví, k němuž může dojít v případě nesprávného odstranění výrobku. Výrobek předejte na příslušné místo, které se věnuje sběru a recyklaci elektrických a elektronických zařízení. Podrobné informace jsou dostupné u dodavatelů a distributorů. Zařízení je zkonstruováno z materiálů, které lze znovu zpracovat nebo recyklovat. Rolí domácnosti je zodpovědné zacházení s vysloužilými elektrickými a elektronickými zařízeními. **SK** Symbol přeškrtnutého koša je symbolom separovaného zberu a znamená, že výrobok by sa nemal vyhazovať spolu s bežným domovým odpadom. Správnu likvidáciu výrobku sa zabráni negatívnym vplyvom na životné prostredie a ľudské zdravie, ktoré môžu nastať pri nesprávnej likvidácii výrobku. Odnesie výrobok na vhodné miesto, kde sa zbierajú a recyklujú elektrické a elektronické zariadenia. Podrobné informácie sú k dispozícii u dodávateľov a distribútorov. Zariadenie je vyrobené z materiálov, ktoré možno opätovne spracovať alebo recyklovať. Úlohou domácnosti je zodpovedne zaobchádzať s vyradenými elektrickými a elektronickými zariadeniami. **HU** Az áthúzott kuka szimbólum a szelektív gyűjtés jelképe, és azt jelenti, hogy a terméket nem szabad a normál háztartási hulladékkal együtt kidobni. Azze, hogy gondoskodik a termék megfelelő ártalmatlanításáról, segít megelőzni a környezetre és az emberi egészségre gyakorolt lehetséges negatív következményeket, amelyek egyébként a termék nem megfelelő ártalmatlanításából adódhatnak. A terméket az elektromos és elektronikus berendezések beszüntetésével és újrahasznosításával faglkazó megfelelő helyre kell vinni. Részletes információ a beszállítótól és forgalmazótól kapható. A készülék olyan anyagokból készül, amelyek újrafeldolgozhatók vagy újrahasznosíthatók. A háztartások feladata az elektromos és elektronikus berendezésekből származó hulladék megfelelő kezelése.