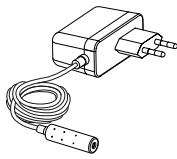


**Cuerpo principal**  
Corpo principal  
Corps principal  
Main body  
Corpo principale  
Korpus główny  
Hoveddel  
Huvuddel  
Основная часть  
Hoveddel  
الجسم الرئيسي



**Fuente de alimentación**  
Fonte de alimentação  
Alimentation  
Power supply  
Alimentatore  
Zasilacz  
Strømforsyning  
Strömförsörjning  
Блок питания  
Strømforsyning  
مصدر طاقة



Adaptador de base Bipolar a conexión rápida  
Adaptador de base bipolar para ligação rápida  
Adaptateur de base bipolaire pour connexion rapide  
Bipolar base adapter to quick connect  
Adattatore di base bipolare per collegamento rapido  
Dwubiegunowy adapter bazowy do szybkiego łączenia  
Bipolar baseadapter for hurtigkobling  
Bipolär basadapter för snabb anslutning  
Биполярный базовый адаптер для быстрого подключения  
Bipolar baseadapter til hurtig tilslutning  
محول قاعدة ثنائي القطب للتوصيل السريع

ES Por la presente, **Simon, S.A.U.** declara que el tipo de equipo radioeléctrico indicado en este manual es conforme con la Directiva 2014/53/UE. El texto completo de la declaración UE de conformidad está disponible en la dirección Internet siguiente: **www.simonelectric.com**.

- Asegurarse que el agujero de corte para la instalación del producto no colisiona con el paso de las barras de refuerzo de la mesa.
- Limpiar con un paño suave y seco. No utilizar paños y/o limpiadores abrasivos que contengan cloro.
- Producto para ser instalado en tableros de madera. Para la instalación de esta gama de producto en otras superficies o tipologías de mobiliario, por favor consulte con Simon.

EN **Simon, S.A.U.** hereby declares that the type of radioelectrical equipment indicated in this manual complies with Directive 2014/53/EU. The full text of the EU compliance declaration is available at the following web address: **www.simonelectric.com**.

- Make sure that the cut-out hole for product installation does not overlap with the passage of the table reinforcement bars.
- Clean with a soft, dry cloth. Do not use abrasive cloths or cleaning products that contain chlorine.
- Product to be installed on wooden boards. For installation of this product range on other surfaces or furniture types, please consult Simon.

FR Par la présente, **Simon, S.A.U.** certifie que le type d'équipement radioélectrique mentionné dans ce manuel est conforme aux exigences de la directive 2014/53/UE. La Déclaration UE de conformité peut être consultée dans son intégralité sur le site Web **www.simonelectric.com**.

- Vérifier que le trou prévu pour installer le produit ne gêne pas le passage des barres de renfort de la table.
- Nettoyer à l'aide d'un chiffon doux et sec. Ne pas utiliser de chiffons abrasifs et/ou de nettoyeurs contenant du chlore.
- Produit à installer sur des planches en bois. Pour l'installation de cette gamme de produits sur d'autres surfaces ou types de meubles, veuillez consulter Simon.

PT Pela presente, a **Simon, S.A.U.** declara que o tipo de equipamento radioelétrico indicado neste manual está em conformidade com a Diretiva 2014/53/UE. O texto completo da declaração UE de conformidade está disponível no seguinte endereço de Internet: **www.simonelectric.com**.

- Certifique-se de que o orifício cortado para a instalação do produto não colide com a passagem das barras de reforço da mesa.
- Limpe com um pano macio e seco. Não utilize panos abrasivos e/ou produtos de limpeza que contenham cloro.
- Produto para ser instalado sobre tábuas de madeira. Para a instalação desta linha de produtos noutras superfícies ou tipos de mobiliário, consulte a Simon.

PL Niniejszym **Simon, S.A.U.** oświadczam, że sprzęt radioelektroniczny opisany w tej instrukcji jest zgodny z wymogami dyrektywy 2014/53/UE. Pełen tekst deklaracji zgodności UE jest dostępny pod następującym adresem: **www.simonelectric.com**.

- Należy upewnić się, że umiejscowienie otworu montażowego produktu nie koliduje ze stelażem stołu.
- Czyścić za pomocą miękkiej i suchej ściereczki. Nie używać szorstkich ściereczek ani środków czyszczących zawierających chlor.
- Produkt przeznaczony do montażu na deskach drewnianych. W przypadku chęci montażu tej serii produktów na innych powierzchniach lub typach mebli, prosimy o konsultację z Simonem.

NO **Simon, S.A.U.** erklærer herved at radioutstyret som omtales i denne håndboken, oppfyller kravene i direktivet 2014/53/EU. Samsvarserklæringen i fulltekst er tilgjengelig på følgende nettadresse: **www.simonelectric.com**.

- Pass på at hullet som skjæres for montering av produktet ikke går gjennom bordets understell eller forsterkninger.
- Rengjøres med en myk, tørr klut. Ikke bruk kluter og/eller aggressive rengjøringsprodukter som inneholder klor.
- Produktet skal monteres på treplater. For montering av denne produktserien på andre overflater eller møbeltyper, vennligst kontakt Simon.

SV **Simon, S.A.U.** intygar härmed att den typ av radioelektrisk utrustning som beskrivs i denna handbok oppfyller kraven i direktiv 2014/53/EU. Hela texten till EU-försäkran om överensstämmelse finns tillgänglig på följande internetadress: **www.simonelectric.com**.

- Se till att utgångshålet för produktens installation inte är i vägen för bordets förstärkningsbalkar.
- Rengör med en mjuk och torr trasa. Använd inte trasor och/eller slipande rengöringsmedel med klor.
- Produkten ska installeras på träskivor. För installation av detta produktsortiment på andra ytor eller möbeltyper, kontakta Simon.

IT Con la presente, **SIMON, S.A.U.** dichiara che il tipo di apparecchiatura radio indicata in questo manuale è conforme alla Direttiva 2014/53/UE. Il testo completo della dichiarazione di conformità UE è disponibile al seguente indirizzo Internet: **www.simonelectric.com**.

- Assicurarsi che la foratura necessaria per l'installazione del prodotto non venga realizzata in corrispondenza delle barre di rinforzo del tavolo.
- Pulire con un panno morbido e asciutto. Non usare panni e/o pulitori abrasivi che contengono cloro.
- Prodotto da installare su assi di legno. Per l'installazione di questa gamma di prodotti su altre superfici o tipologie di mobili, consultare Simon.

RU Настоящим компания **Simon, S.A.U.** заявляет, что тип радиооборудования, представленный в настоящем руководстве, соответствует Директиве 2014/53/ЕС. Полный текст декларации соответствия ЕС доступен в сети Интернет по следующему адресу: **www.simonelectric.com**.

- Убедитесь, что вырезанное отверстие для установки изделия не совпадает с местом расположения арматурных компонентов стола.
- Для очистки изделия используйте сухую мягкую ткань. Запрещается использовать абразивные материалы и (или) чистящие средства, содержащие хлор.
- Изделие предназначено для установки на деревянные доски. Для установки данной продукции на другие поверхности или типы мебели обратитесь к Саймону.

DK **Simon, S.A.U.** intygar härmed att den typ av radioelektrisk utrustning som beskrivs i denna handbok oppfyller kraven i direktiv 2014/53/EU. Hela texten till EU-försäkran om överensstämmelse finns tillgänglig på följande internetadress: **www.simonelectric.com**.

- Sørg for, at hullet skåret til montering af produktet ikke går igennem bordets stel eller forstærkninger.
- Rengør med en blød, tør klud. Brug ikke klude og/eller aggressive rengøringsmidler, der indeholder klor.
- Produkt til montering på træplader. For montering af denne produktserie på andre overflader eller møbeltyper kontakt venligst Simon.

AR تصریح **Simon, S.A.U.** بهذه الوثيقة أن نوع المعدات اللاسلكية المشار إليها في هذا الدليل يتوافق مع اللائحة 2014/53 / الإتحاد الأوروبي. النص الكامل لإعلان المطابقة لاتحاد الأوروبي متاح على عنوان الإنترنت التالي: **www.simonelectric.com**.

- تأكد من أن الفتحة المقطوعة لتثبيت المنتج لا تتطابق مع مكان مرور الحديد المعزز للطاولة.
- نظف بمسحوق جافة وناعمة. لا تستخدم المساميف وأو المنظفات التي تحتوي على الكلور.
- المنتج الذي سيتم تثبيته على الألواح الخشبية. لتثبيت هذه المجموعة من المنتجات على الأسطح أو أنواع الأثاث الأخرى، يرجى استشارة سيمون.

Sp400

## Kit Flash cargador Inalámbrico 15W Qi

Kit Carregador Sem Fios Flash 15W Qi

Kit de chargeur sans fil Flash 15 W Qi

Flash Wireless Charger Kit 15W Qi

Kit caricabatterie wireless Flash da 15 W Qi

Zestaw do ładowania bezprzewodowego Flash 15 W Qi

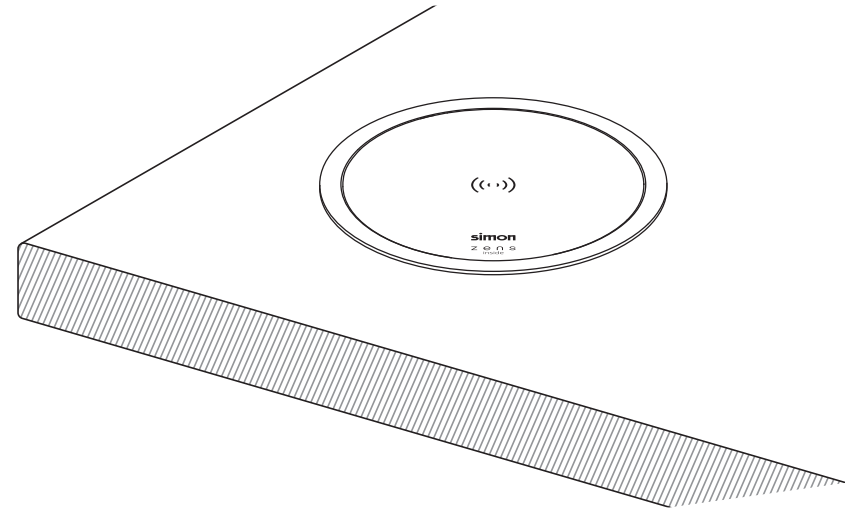
Trådløst ladesett med flash-funksjon 15 W Qi

Trådlöst Flash-laddningskit 15W Qi

Комплект беспроводного зарядного устройства Flash 15 Вт Qi

Flash trådløst opladersæt 15W Qi

مجموعة شاحن لاسلكي فلاش 15 وات Qi



43390003-xxx

### Características Técnicas

Características técnicas

Spécifications techniques

Data sheet

Caratteristiche tecniche

Dane techniczne

Datablad

Tekniska egenskaper

Лист технических данных

Tekniske spesifikationer

الخصائص التقنية

SUPPLY	OUTPUT	STANDBY	ENERGY EFFICIENCY	35°C 0°C	IP43
100-240V~ 50/60Hz	15VDC (±5%) 1.6A Max.	< 0.3 W	CLASS V		

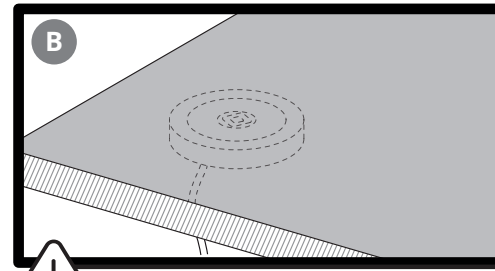
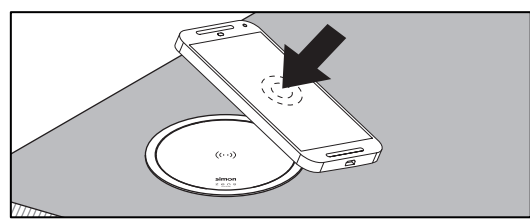
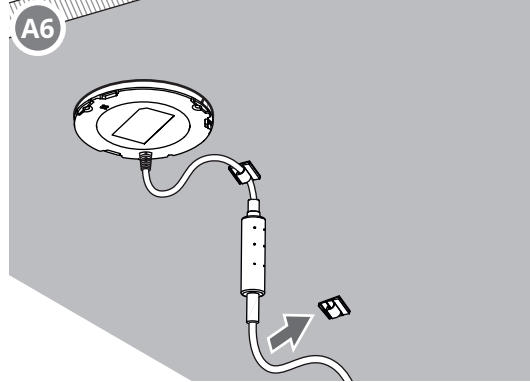
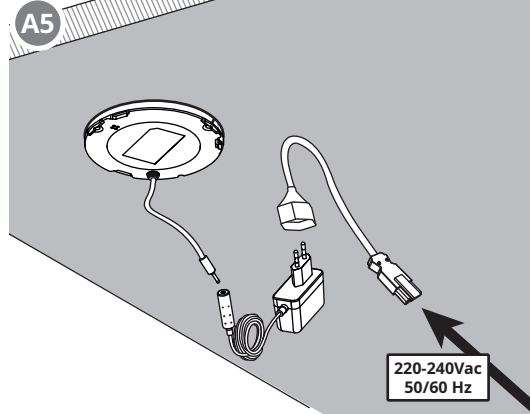
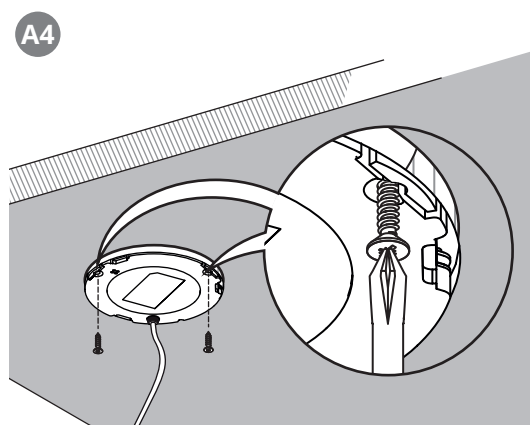
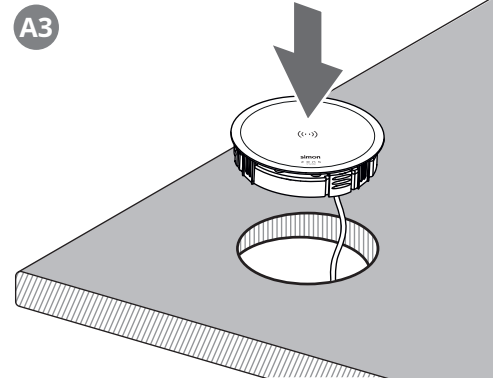
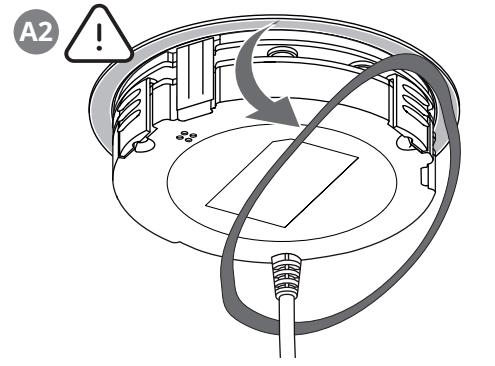
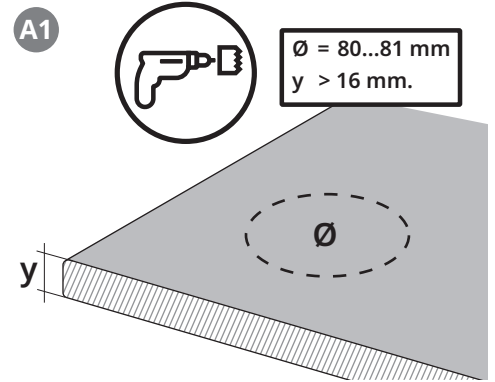
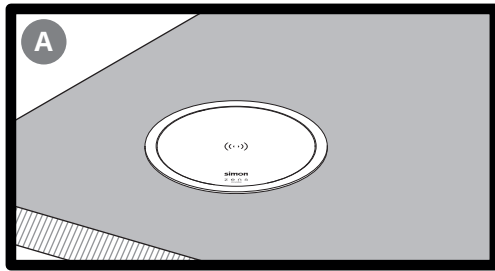


simon

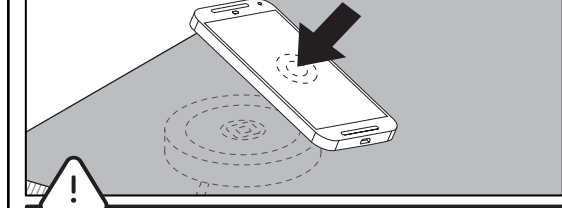
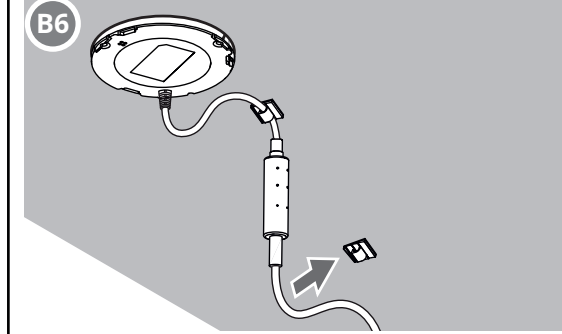
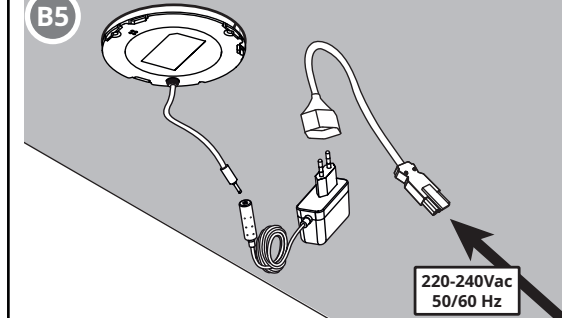
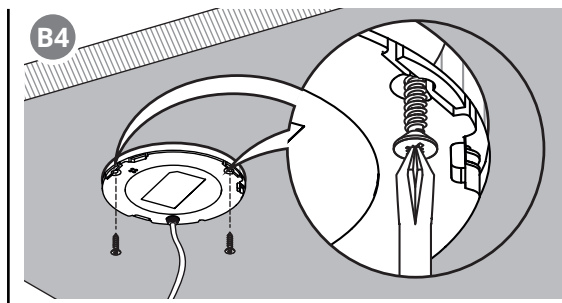
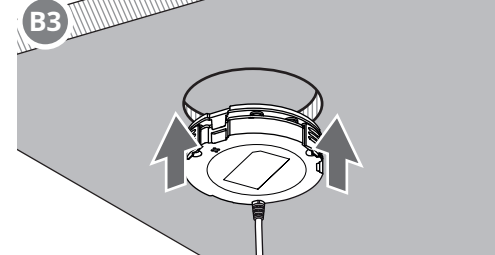
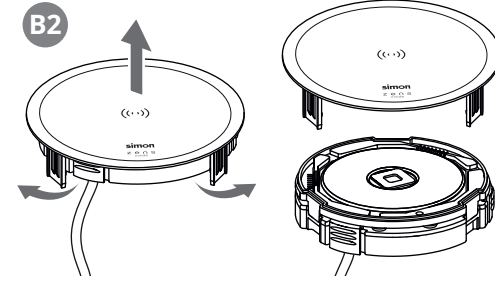
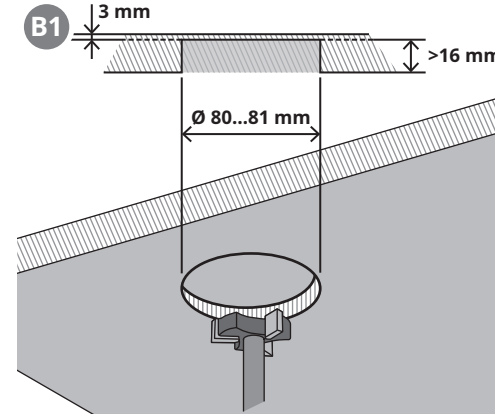
SIMON, S.A.U., P.O.B. 08093. 08080 Barcelona +34 651 761 346 Spain  
Made in Spain - www.simonelectric.com

C992357 19-05-2025

simon



! Se requiere mecanizado CNC. É necessária maquinação CNC. Un usinaje CNC est requis. CNC machining is required. È richiesta la lavorazione CNC. Wymagana jest obróbka CNC. CNC-maskining er nødvendig. CNC-bearbetning krävs. Требуется обработка на станке с ЧПУ. يجب استخدام آلات CNC.



! Opcjonalnie: Zaznacz miejsce, w którym znajduje się cewka, aby wskazać pozycję ładowania urządzenia. Valgfritt: Merk området der spolen er plassert for å indikere enhetens laddningsposisjon. Facultatif : Marquez la zone où se trouve la bobine pour indiquer la position de charge de l'appareil. Optional: Mark the area where the coil is housed to indicate the charging position of the device. Facoltativo: contrassegnare l'area in cui è alloggiata la bobina per indicare la posizione di carica del dispositivo. Opcjonalnie: Zaznacz miejsce, w którym znajduje się cewka, aby wskazać pozycję ładowania urządzenia. Valgfritt: Merk området der spolen er plassert for å indikere enhetens laddningsposisjon. Facultatif : Marquez la zone où se trouve la bobine pour indiquer la position de charge de l'appareil. Optional: Mark the area where the coil is housed to indicate the charging position of the device. Facoltativo: contrassegnare l'area in cui è alloggiata la bobina per indicare la posizione di carica del dispositivo.