



# WATT'S NEW

AUGUST 2023

**UNSERE  
STRATEGIE  
FÜR EINE  
SAUBERE  
ZUKUNFT**



# PERSÖNLICH GEFRAGT:

## WAS NACHHALTIGKEIT FÜR LEDVANCE UND FÜR SIE BEDEUTET



**MARTIN BRAUN**  
SALES DIRECTOR  
D-A-CH

**Herr Braun, Sie sind seit kurzem verantwortlich für die Sales-Strategie für Endkunden bei LEDVANCE. Was planen Sie?**

Die Themen Nachhaltigkeit und insbesondere Energieeinsparungen sind sehr wichtig und ziehen sich deshalb bei LEDVANCE durch wie ein roter Faden. Das reicht weit über die Entwicklung energieeffizienter Produkte hinaus. Wir setzen immer mehr auf möglichst nachhaltige Materialien und innovative, auch smarte Technologien. Des Weiteren soll in Zukunft ein Teil unserer Produkte aus recyceltem Material bestehen. Und wir wollen es dem Handel und den Endkunden so leicht wie möglich machen, sich für Energiespar-Produkte zu entscheiden. Denn damit kann jeder einen kleinen Beitrag zum großen Ganzen leisten.

**Apropos: Was hat der Handel von all Ihren Nachhaltigkeitsbemühungen?**

Mit unseren LED-Produkten lässt sich enorm viel Energie und damit CO<sub>2</sub> einsparen. Davon profitieren alle: Die Umwelt, aber auch die Endverbraucher, weil sie sich zum Beispiel über Produkte mit Energieeffizienzklasse A über eine Energieersparnis von bis zu 93 % im Vergleich zu herkömmlichen Glühlampen freuen können. Für den Handel ist das mit unmittelbaren Umsatzsteigerungen verbunden. Denn immer mehr Endkunden fragen nach möglichst nachhaltigen Lichtlösungen.

**Was erwartet den Endverbraucher noch im Handel?**

Damit sich die Endverbraucher vor den Regalen schnell und gut zurechtfinden, haben wir zum Beispiel für LED-Röhren ein verbraucherfreundliches Regalkonzept und ein neues Verpackungsdesign entwickelt. Leicht verständliche Symbole sorgen für Klarheit und Entscheidungssicherheit beim Lampenkauf. Das alles macht es dem Endverbraucher denkbar leicht, sein passendes, nachhaltiges Leuchtmittel zu finden. Bei den Produkten liegt der Fokus weiterhin auf dem Ausbau des Angebots an hocheffizienten Leuchtmitteln sowie neuerdings auch auf Leuchten in Energieeffizienzklasse A.

**Gibt es weitere interessante Trends oder Marktentwicklungen?**

Ja, wir beobachten einen klaren Trend zu Leuchten mit auswechselbarer Lichtquelle für den Innen- und Außenbereich. LEDVANCE kommt diesem Trend nach und hat das Sortiment um zahlreiche gesockelte Leuchten erweitert. Mit Vorteilen für den Handel, denn hier werden Leuchten und Leuchtmittel gleich mit verkauft.

**Letzte Frage: Wie wichtig wird der neue Smart Home Verbindungsstandard MATTER?**

Sehr wichtig! LEDVANCE hat zahlreiche Lampen, ein Flexband und smarte Steckdosen für die kommende Lichtsaison in Vorbereitung, die mit MATTER kompatibel sind. Damit sind Smart Home-Produkte aller Art und Hersteller einfach per LEDVANCE SMART+ APP kombinierbar – das spart viel Zeit und Nerven!

# LEDVANCE: I HALTIGE BEL

Nachhaltigkeit prägt maßgeblich unsere strategischen Entscheidungen und ist ein essenzieller Bestandteil unseres Tagesgeschäfts, um Klimawandel und Ressourcenknappheit zu begegnen. Dazu reduzieren wir den Verbrauch natürlicher Ressourcen, sparen Energie bei der Produktion und dem Transport unserer Produkte und verringern so die von uns verursachten Emissionen. Wir recyceln Lampen und andere Materialien, um Abfall zu minimieren, übernehmen Verantwortung für unsere Mitarbeiter und fördern nachhaltiges Handeln in der Lichtindustrie. So helfen wir auch unseren Kunden, Energie zu sparen und ihren ökologischen Fußabdruck zu verkleinern.

## FROM LINE ... TO LOOP

Die meisten Branchen sind noch geprägt von linearen Betriebsabläufen (nehmen, herstellen, wegwerfen). Unser Ziel ist zirkuläres Denken, also eine Kreislaufwirtschaft für die längstmögliche Nutzung von Produkten und Rohstoffen.



Vermeidung, Recycling, energetische Verwertung und sichere Abfallbeseitigung sind deshalb elementar für unsere Nachhaltigkeitsstrategie.

# HR PARTNER FÜR NACH- EUCHTUNGSLÖSUNGEN



All unsere Ziele in Sachen Nachhaltigkeit münden in innovative Licht-Produkte, die keine Wünsche an hervorragende Lichtqualität und maximale Langlebigkeit offenlassen.



## ECOVADIS SILBER- MEDAILLE

Die EcoVadis-Silbermedaille würdigt unsere Bemühungen betreffend Umwelt, Ethik, Arbeits- und Menschenrechte sowie nachhaltige Beschaffung. Unser Ziel für 2024 ist die Goldmedaille.



## LEDVANCE IST ISO 14001 ZERTIFIZIERT

Die ISO 14001 gibt Leitlinien vor für ein wirksames Umweltmanagementsystem sowie für Audits, Kommunikation und Lebenszyklus-Analysen.



## UN GLOBAL COMPACT

LEDVANCE hat den Global Compact der United Nations (UN) unterzeichnet und unterstützt die zehn Prinzipien bzgl. Menschenrechte, Arbeitsnormen, Umweltschutz und Korruptionsbekämpfung.

## IMPRESSUM

Herausgeber: LEDVANCE GmbH, S EU-W MK RET  
Parkring 29 – 33 | 85748 Garching, V. I. S. D. P.: Bernhard Buley  
Redaktion: S EU-W MK RET, [www.ledvance.de](http://www.ledvance.de)  
Realisation: Sainer Werbeagentur GmbH, [www.sainer.de](http://www.sainer.de)

# TSCHÜSS LEUCHTS HALLO LED!

Im Kampf gegen den Klimawandel hat die EU in den vergangenen Jahren den Wechsel zu nachhaltigeren und energieeffizienteren Produkten stetig vorangetrieben. Diese Initiative unterstützen wir von LEDVANCE in jeder Hinsicht – für eine nachhaltigere Zukunft.

## LEUCHSTOFFLAMPENVERBOT 2023

Leuchtstofflampen  
T5/T9\* Ringform

25.02.

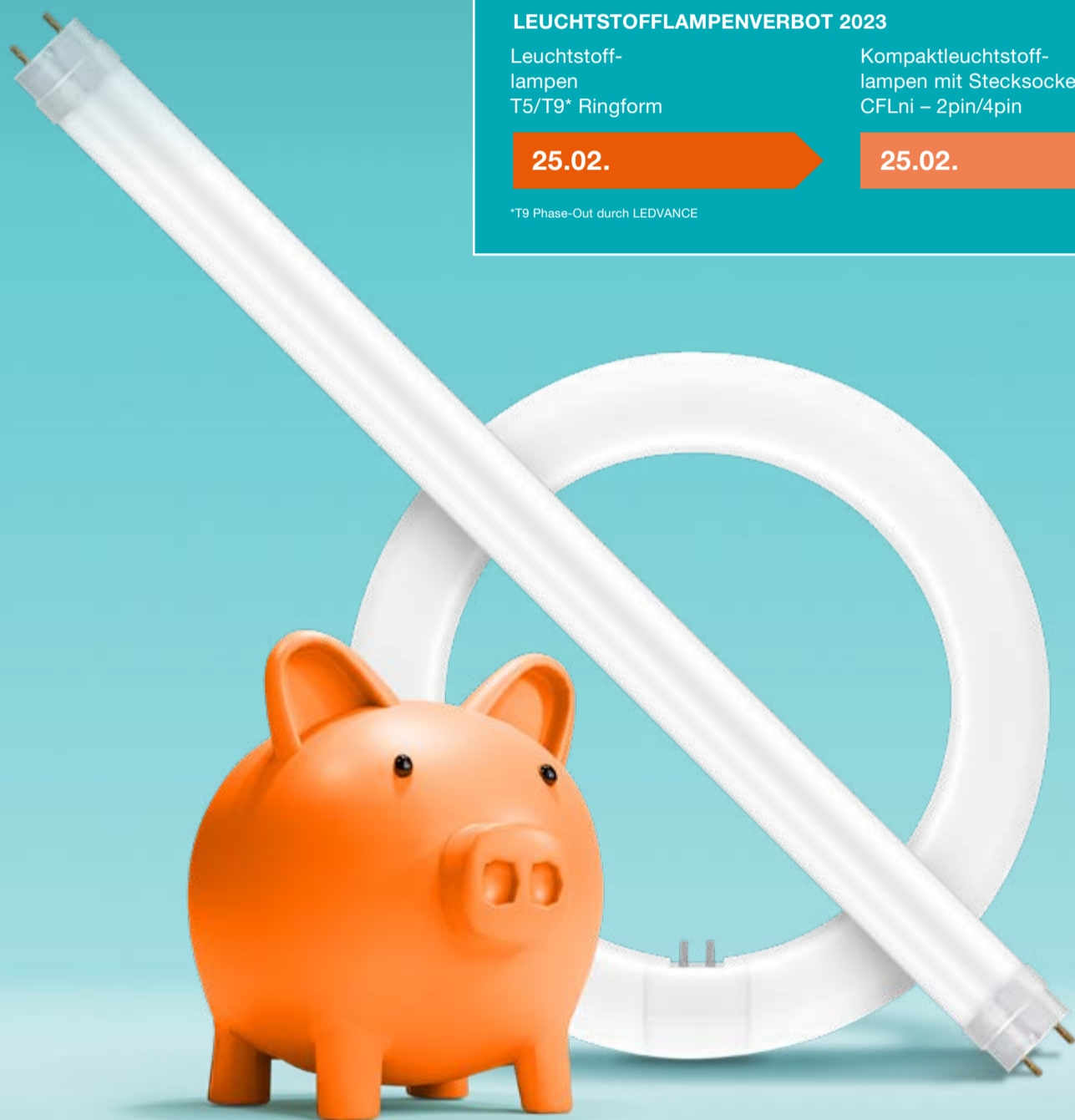
Kompaktleuchtstofflampen mit Stecksockel,  
CFLni – 2pin/4pin

25.02.

Lineare Leuchtstofflampen  
T5 und T8

25.08.

\*T9 Phase-Out durch LEDVANCE



## WIN-WIN-WIN-SITUATION FÜR ALLE

Mit dem Lampenverbot durch die EU sind für alle Beteiligten weitreichende Vorteile verbunden. Die Basis dafür bietet unser umfangreiches Sortiment an Ersatzprodukten mit effizientester LED-Technologie.

**1. VORTEIL FÜR SIE:**  
Höhere Bonwerte und Umsatzsteigerungen



**2. VORTEIL FÜR IHRE KUNDEN:**  
Zum Beispiel in 10 Jahren bis zu 150 € Ersparnis beim Tausch einer konventionellen 58 W Leuchtstofflampe gegen eine 18,3 W LED-Röhre (Strompreis 0,40 €/kWh).

**AUSSERDEM:** Die LED-Ersatzprodukte ohne Quecksilber sind risikofrei für die Gesundheit.



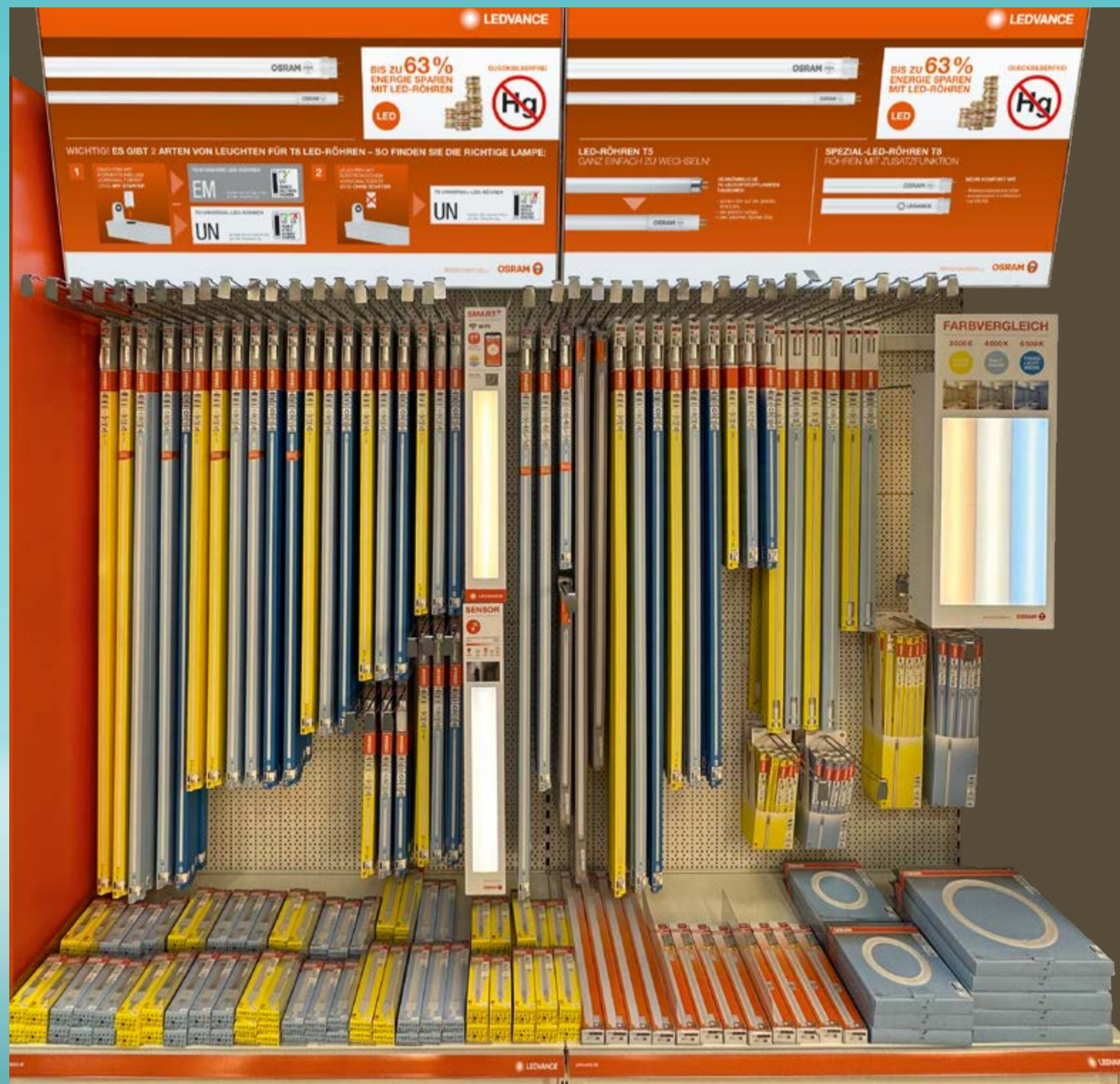
**3. VORTEIL FÜR UNS ALLE:**  
Energie und CO<sub>2</sub> sparen und damit die Umwelt schützen



# TOFFLAMPE ...

## DAS NEUE POS-KONZEPT: BESTENS SORTIERT

Für den Point of Sale bieten wir Ihnen eine ebenso aufmerksamkeitsstarke wie strukturierte Regalplatzierung für einen erfolgreichen Abverkauf. Das Sortiment ist verbraucherfreundlich angeordnet, Regalheader und Demotools sorgen für Fernwirkung und bieten Zusatzinformationen für Ihre Kunden.



### DER LEDVANCE LAMP FINDER GIBT ANTWORTEN

Ab Herbst 2023 können Ihre Kunden unter [www.ledvance.de](http://www.ledvance.de) ganz einfach herausfinden, welche innovative LED-Lösung für den Austausch ihrer alten Leuchtstofflampen zur Verfügung steht.

# KLASSIKER NEU GE TOP DESIGN UND INN LICHTTECHNIK



## DIE NEUE VINTAGE EDITION 1906

Die Vintage Edition 1906 von LEDVANCE haucht historischen Lampenformen neues Leben ein. Diese Design-Highlights verbinden klassischen Stil mit effizienter LED-Lichttechnologie. Das erweiterte Sortiment bietet jetzt auch auch dimmbare Typen mit farbigem Glas, z. B. in den attraktiven Farben Pink und Blau.

# DACHT: OVATIVE



## **ECHTE HINGUCKER: FILAMENT MAGNETIC DECO LAMPEN**

Außergewöhnliches Design dank neuer Technologie: die üblichen Filament-Fäden samt Halter werden ersetzt durch einen LED-Faden, der mit einem kleinen Magneten am Ende des Lampenkolben befestigt ist. Die Leuchtmittel eignen sich perfekt für dekorative Installationen mit gemütlichem Licht und sind in verschiedenen Farben und Formen erhältlich.

# UNSERE WAND- UND DECKENLEUCHTEN SIND FÜR JEDEN ETWAS

Immer mehr Kunden legen Wert auf modernes Design und energieeffiziente Technologie. Fündig werden sie in den attraktiven Produktfamilien im Bereich Wand- und Deckenleuchten von LEDVANCE. Durch die breit aufgestellten Sortimente können die Leuchten innerhalb einer Produktfamilie perfekt aufeinander abgestimmt werden. Und modernste LED-Technologie macht alle Leuchten äußerst energieeffizient. **Das sind unsere aktuellen Highlights:**

## SPIRAL

Elegante Deckenleuchten in Spiral-Design mit außergewöhnlicher Lichtwirkung. Auch als smarte Leuchte mit einstellbaren Lichtszenen durch Umschalten von warmweiss auf kaltweiss (Tunable White 3000 K–6500 K). In zahlreichen Größen, in rund, oval oder quadratisch erhältlich.

Attraktive und übersichtliche Regalplatzierungen machen Ihren Kunden die Auswahl denkbar leicht.



# KENLEUCHTEN. DABEI.



## GESOCKELTE LEUCHTEN

Wand- und Deckenleuchten, die mit LED-Leuchtmitteln nach Wahl bestückt werden können. Beste Beispiele: ORBIS PARIS aus Textil in drei Größen und Farben oder ORBIS MADRID in Metall und Glas, in vier Farben verfügbar.



## LEUCHTEN MIT INTEGRIERTEN LED-MODULEN

Schlichtes Design in zahlreichen Formen, Farben und Größen zeichnet unser erweitertes Sortiment aus. Zum Beispiel: ORBIS MOIA mit besonders flachem Diffusor. Erhältlich in 280 mm oder 480 mm Durchmesser in kontrastreichem Schwarz oder unauffälligem Weiß.

# FLEXIBEL AUF DER

Begeistert auf ganzer Linie längst nicht nur junge Partypeople: die große Auswahl an dekorativen LED-Strips für Innen- und Außenanwendungen mit und ohne WiFi-Technologie. Einfach und schnell installiert und kombiniert setzen die Flexbänder von LEDVANCE mehrfarbiges oder weißes Licht für maximal flexible Lichterlebnisse beeindruckend in Szene.

Attraktiv und aufgeräumt zugleich: Die leuchtenden Strips sind nach Indoor und Outdoor sortiert, Piktogramme erklären die wichtigsten Produkteigenschaften.

## SMART<sup>+</sup> LED STRIPS INDOOR UND OUTDOOR

Aktuellstes Highlight ist der SMART<sup>+</sup> WiFi RGBIC Flex: Dank der fortschrittlichen Technologie lassen sich mehrere Farben gleichzeitig auf dem LED-Strip inszenieren – per App, Sprachbefehl oder mitgelieferter Fernbedienung. Mit seiner Funktion „Music Sync“ wechseln die Farben zudem automatisch im Rhythmus der Musik.



# GANZEN LINIE



## COB LED STRIPS INDOOR UND OUTDOOR

Neu im Sortiment machen diese Strips innen (IP20) und außen (IP44) alles mit – auch flexibel verlegbar in Kurven und Bögen. Die homogene Lichtverteilung gelingt durch die fluoreszierende Pulverbeschichtung. Inklusiv modernster „COB“-Technologie (Chip on Board). Die Indoor-Variante mit Fernbedienung gibt es auch mit Schalt-Optionen für den Wechsel zwischen warmweißem und kaltweißem Licht.



## LED STRIPS INDOOR UND OUTDOOR

Auch das Sortiment der non-smarten LED-Strips wurde um einige Produkte erweitert. Beste Beispiele: NEONFLEX USB gibt es jetzt mit Fernbedienung und USB-Anschluss. Auch neue Flex-Typen mit Music-Sync-Funktion stehen in verschiedenen Ausführungen mit und ohne Fernbedienung zur Verfügung.

# DAS NEUE LICHT- &

Steigende Zahlen an Gamern, Video-on-Demand- und Musikstreaming-Nutzern in Deutschland zeigen: Digitale Medien sind aus unserem Alltag nicht mehr wegzudenken – in sämtlichen Unterhaltungsbereichen. Unsere neuen Highlights im LEDVANCE Entertainment Portfolio begeistern alle Zielgruppen – für Gaming dank dynamischer Bildschirmbeleuchtung, Party oder intensiven Musikgenuss dank Musik-Rhythmus-Funktion. Oder einfach als farbige Akzentbeleuchtung für mehr Atmosphäre!

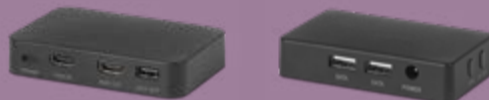
## SMART+ WIFI ENTERTAINMENT

Smarte Produkte mit RGBW-Licht für eine coole Atmosphäre und variable Beleuchtungsszenen, zum Beispiel schmale Standleuchten, Wallwasher-Leuchten oder Deckenleuchten. Je nach Produkt auch mit Sounderkennung oder der Möglichkeit, die Lieblingsfarben segmentweise einstellen zu können.



## DYNAMISCHE TV-HINTERGRUND BELEUCHTUNG

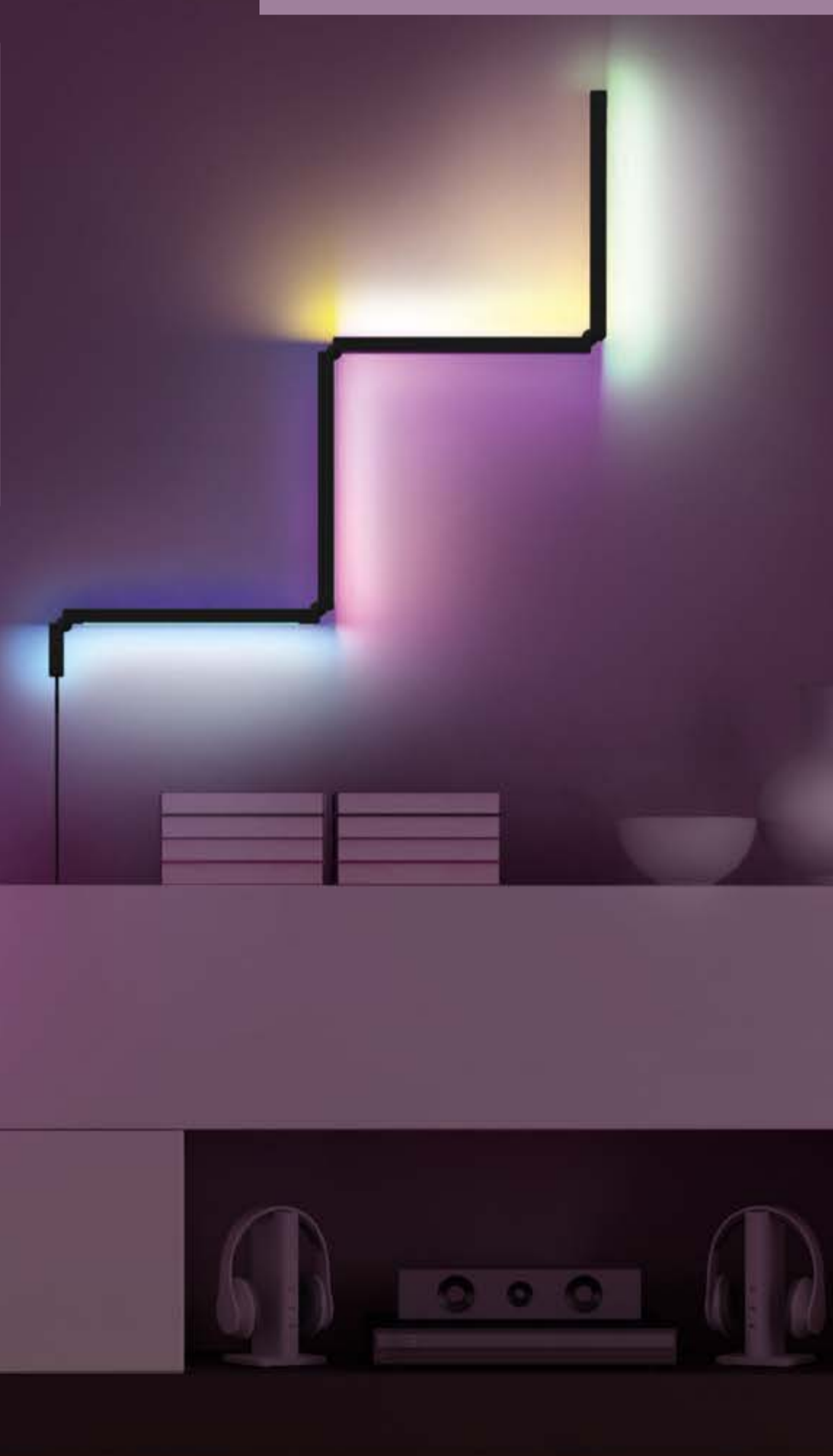
Das SMART+ WIFI HDMI SYNC KIT reagiert auf die Farbpixel eines Wiedergabegeräts. Das hinter dem Fernseher befestigte Flexband erstrahlt in den gleichen Farben wie der Bildschirm und bietet so ein ultimatives Spiel- und Seherlebnis. Die HDMI-Box unterstützt eine Vielzahl von Quellen und lässt sich problemlos an externe HDMI-Geräte wie Blu-ray-Player, Streaming Sticks oder Streaming Boxen sowie Spielekonsolen anschließen.



# SOUND-ERLEBNIS

## DAS PERFEKTE ZUSAMMENSPIEL AUS LICHT UND SOUND

Wenn Licht passend zur Musik wiedergegeben wird, ist die LEDVANCE MUSIC SYNC Funktion am Werk. Damit reagiert das Licht in Echtzeit über den integrierten Soundempfänger oder über das Smartphone-Mikrofon. Die flexible SMART+ WIFI CONVERTIBLE FLOOR LUM ist darüber hinaus als Steh- oder Wandleuchte einsetzbar. Für jedes der vier Leuchtensegmente kann eine andere Lichtfarbe ausgewählt werden.



## VERKAUFSFÖRDERNDE PLATZIERUNG

Zahlreiche Funktionsmuster sorgen für Aufmerksamkeit, zusätzliche Produktinformationen erklären die wichtigsten Eigenschaften des Sortiments. Auf Wunsch ist auch ein POS-Video verfügbar.



# BESTES LICHT FÜR

Steigende Materialkosten, fehlende Handwerker – immer mehr Kunden steigern ihre Eigenleistungen in Haus, Garten, Keller, Werkstatt oder am Auto. Was es dafür braucht? Tragbare, hoch effiziente und clever durchdachte Lichtlösungen, bei denen Sicherheit auf innovative Perfektion trifft. Unser großes, ständig wachsendes Sortiment überzeugt mit einer Energieersparnis von bis zu 80 %, verglichen mit herkömmlichen Halogenlampen oder Arbeitsleuchten.



## WORKLIGHT

Hochwertige LED-Arbeitsleuchten mit zahlreichen Zusatzfunktionen, zum Beispiel mit besonders homogener Lichtverteilung, mit eingebauten Steckdosen oder mit Stativ.



## BATTERY

WORKLIGHT und WORKLIGHT VALUE gibt es auch als praktische batteriebetriebene Varianten für den netzunabhängigen Betrieb. Hier als handliche, stabförmige Arbeitsleuchte, zum Beispiel für Auto-Reparaturen.



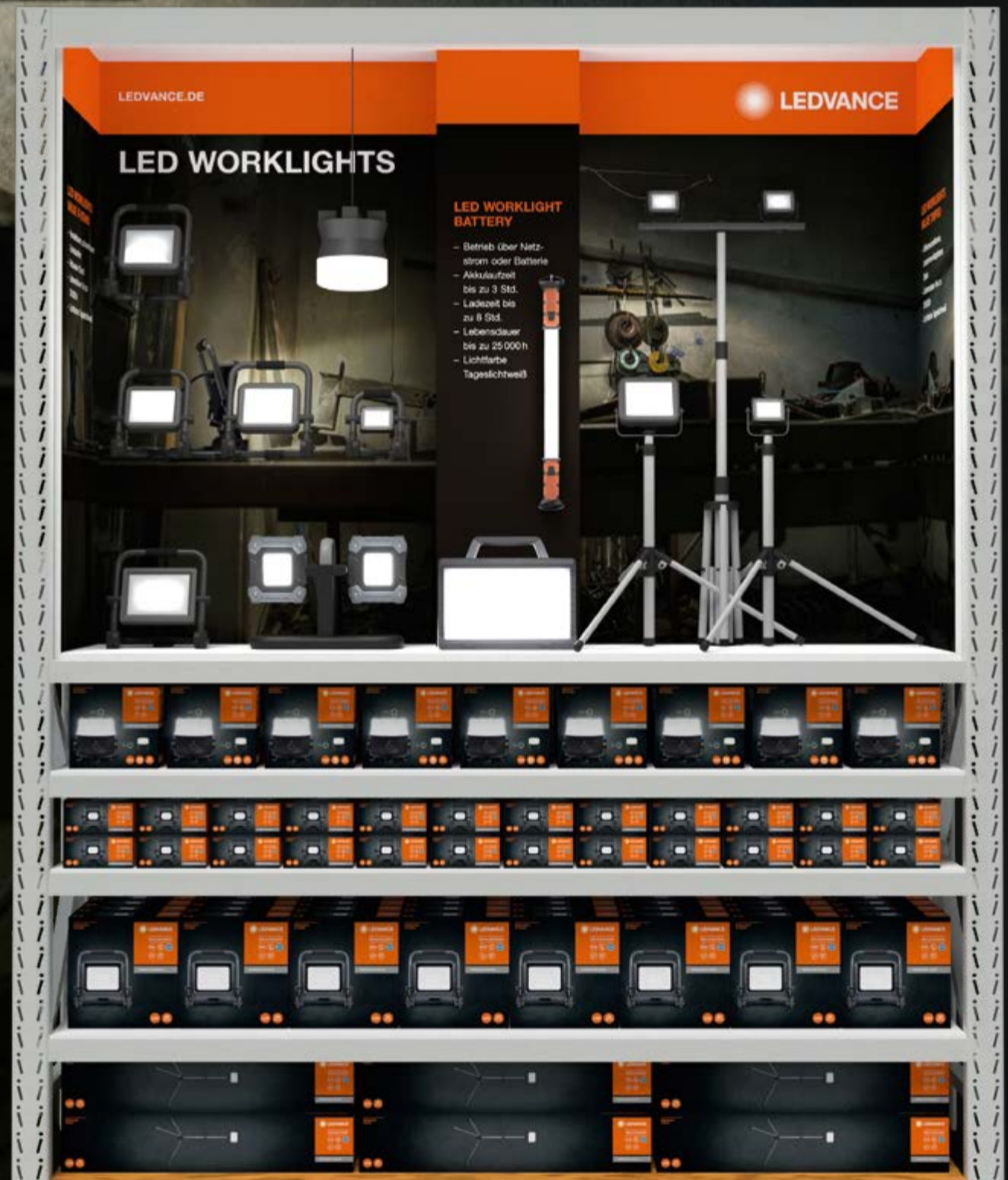
# R BESTE ARBEIT

## WORKLIGHT VALUE

Preiseinstiegsprodukte in einheitlicher Farbgebung und in zahlreichen Varianten verfügbar: als ECO-Varianten mit geringerem Lumen und kleinerem Leuchtkörper, mit 360° Licht oder mit Stativ.

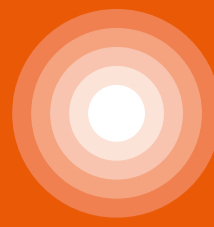


Das Regal in authentischer Werkstattatmosphäre unterstützt den Abverkauf.



## ÜBER LEDVANCE

Mit Niederlassungen in mehr als 50 Ländern und Geschäftsaktivitäten in über 140 Ländern ist LEDVANCE eines der weltweit führenden Unternehmen in der Allgemeinbeleuchtung für professionelle Kunden und Endkonsumenten. Aus dem OSRAM Geschäftsbereich für die Allgemeinbeleuchtung hervorgegangen, umfasst das Portfolio von LEDVANCE ein breitgefächertes Sortiment an LED-Leuchten für eine Vielzahl unterschiedlicher Anwendungsbereiche. Darüber hinaus bietet das Unternehmen Licht-Produkte für Smart Homes und Smart Buildings, eines der umfassendsten Angebote an fortschrittlichen LED-Lampen in der Lichtbranche, traditionelle Leuchtmittel, ein LED Strip System und Lichtmanagementsysteme.



# LEDVANCE

LEDVANCE GmbH  
Parkring 29-33  
85748 Garching  
Deutschland

# UNSER LICHT HAT KLASSE. ZUM BEISPIEL A.

Unser Sortiment an besonders sparsamen und modernen LED-Lampen vergrößert sich kontinuierlich. So sind nun auch eine ganze Reihe an Classic A Lampen in kaltweißer Lichtfarbe (4000 K) in Energieeffizienzklasse A erhältlich. Neu sind auch eine Vielzahl von dimmbaren Lampen und nicht dimmbare Kerzen- und Tropfenlampen in den Energieklassen B und C.



**LEDVANCE. IHR PARTNER FÜR NACHHALTIGES LICHT.**



\*im Vergleich zu herkömmlichen Glühlampen

**MEHR ENERGIESPARTIPPS FINDEN SIE HIER:**



[ledvance.de/consumer/energiespar-offensive](http://ledvance.de/consumer/energiespar-offensive)



[ledvance.de/stromsparrechner](http://ledvance.de/stromsparrechner)

**LEDVANCE.DE**

LEDVANCE ist Lizenznehmer der Produktmarke OSRAM für Lampen im Bereich Allgemeinbeleuchtung.

**OSRAM**