

CASE STUDY



LEDVANCE

Spjald Skole

# MODERNISIERUNG DER SCHULBELEUCHTUNG

## FAKTEN IM ÜBERBLICK

### EFFIZIENTE BELEUCHTUNG IM SCHULBETRIEB

Moderne LED-Leuchten mit DALI-Steuerung gewährleisten gleichmäßiges, blendarmes Licht in Klassenzimmern, Fluren und Gemeinschaftsbereichen bei vollständiger Einhaltung der Norm EN 12464.

### ENERGIEEINSPARUNG

Der Austausch veralteter Leuchtstoffröhren ermöglicht der Spjald-Schule eine jährliche Energieeinsparung von mehr als 20.000 kWh und trägt maßgeblich zur Senkung von Betriebskosten sowie CO<sub>2</sub>-Emissionen bei.

### BESSERE LERNUMGEBUNG

Angenehme und gleichmäßige Beleuchtung. Blendfreie Panels und Sensoren sorgen für optimalen Sehkomfort für Schüler und Mitarbeiter, während die DALI-Gruppierung eine flexible Anpassung der Lichtstärke ermöglicht.

### ZUVERLÄSSIGER BETRIEB

Lange Lebensdauer, geringer Wartungsaufwand. Robuste Leuchten minimieren den Wartungsbedarf und gewährleisten einen zuverlässigen Betrieb über viele Jahre hinweg.

PANEL COMFORT UGR<19 DALI  
PANEL PROTECT  
LINEAR INDIVID DIRECT 1500  
SURFACE CIRCULAR 500  
LOW BAY FLEX BALL PROOF



# EFFIZIENT, ANGENEHM UND ZUVERLÄSSIG – ÜBER 20.000 KWH ENERGIEEINSPARUNG PRO JAHR

Moderne LED-Beleuchtung mit DALI in der Spjald-Schule sorgt nun für gleichmäßiges, blendarmes Licht und bessere Lernbedingungen.

## DIE HERAUSFORDERUNG

Die Spjald-Schule in der Gemeinde Ringkøbing-Skjern besteht aus sechs Gebäuden mit einer Gesamtfläche von über 8.000 m<sup>2</sup>, die zwischen 1937 und 2014 errichtet wurden. Bis 2024 entsprach die bestehende Leuchtstoffröhrenbeleuchtung weder den heutigen Anforderungen an Energieeffizienz noch an die Lichtqualität moderner Lernumgebungen. Ziel der Gemeinde war es, die Beleuchtung im Rahmen einer umfassenden energetischen Sanierung zukunftssicher zu modernisieren. Eine intelligente DALI-Steuerung, verbesserter Sehkomfort sowie die Einhaltung der Norm EN 12464 standen dabei ebenso im Fokus wie die Unterstützung der Klimaziele und bessere Lern- und Arbeitsbedingungen für Schüler und Lehrkräfte.

## DIE LÖSUNG

Mit LEDVANCE als Lieferant wurde eine maßgeschneiderte Beleuchtungslösung für die unterschiedlichen Raumtypen der Schule realisiert. In der Sporthalle sorgen IndiviLED-Leuchten für eine architektonisch passende und leistungsstarke Beleuchtung großer Gemeinschaftsbereiche. Robuste Surface Circular- und Linear-Leuchten kamen in Fluren und Lagerräumen zum Einsatz, während Umkleieräume mit Panel Protect-Lösungen ausgestattet wurden. Die Umsetzung erfolgte durch

Jens Byskov A/S in enger Zusammenarbeit mit dem kommunalen Immobilienzentrum, einem erfahrenen Partner für energieeffiziente Sanierungsprojekte.

## DIE VORTEILE

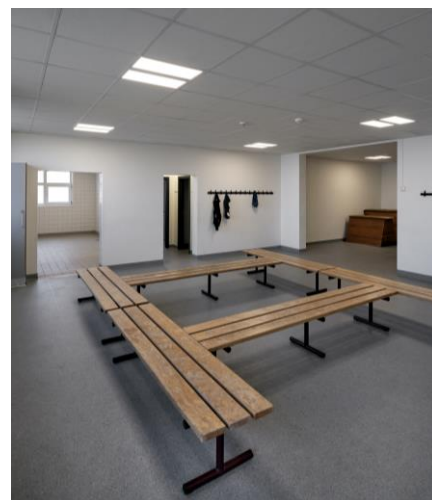
Die Beleuchtungslösung vereint Energieeffizienz, Funktionalität und Komfort. Die Spjald-Schule spart nun jährlich über 20.000 kWh und profitiert dank langlebiger LED-Technologie von deutlich reduziertem Wartungsaufwand und niedrigeren Betriebskosten. Im gesamten Schulgebäude sorgt eine gleichmäßige, angenehme und leicht steuerbare Beleuchtung für ein verbessertes Lern- und Arbeitsumfeld. Mithilfe der DALI-Gruppierung lassen sich Lichtstärken flexibel anpassen, während integrierte DALI-Sensoren in den Klassenzimmern eine automatische Steuerung ermöglichen. Alle Installationen erfüllen die Norm EN 12464 und entsprechen damit aktuellen Standards für Bildungsstätten.

## ZUSAMMENFASSUNG

Die neue Beleuchtungslösung kombiniert hohen Sehkomfort mit über 20.000 kWh Energieeinsparung pro Jahr. Dank der partnerschaftlichen Zusammenarbeit von LEDVANCE, der Gemeinde Ringkøbing-Skjern und Jens Byskov A/S entstand eine nachhaltige Lösung für die Zukunft.

“Die Zusammenarbeit mit LEDVANCE war geprägt von Professionalität und einem guten Dialog. Das Ergebnis ist eine zukunftssichere Beleuchtungslösung, die sowohl die Klimaziele der Gemeinde unterstützt als auch bessere Bedingungen für das Lernen schafft.”

Kevin Fraser, Abteilungsleiter, Liegenschaftszentrum, Gemeinde Ringkøbing-Skjern Municipality



Panel Protect in den Umkleieräumen



Low Bay Ball Proof in der Sporthalle



Panel Comfort UGR<19 sorgt für gleichmäßiges und angenehmes Licht in Klassenzimmern