

LEDVANCE.CH

ROBUSTE  
IP65  
IK10

Multi  
Colour  
3000 K  
4000 K

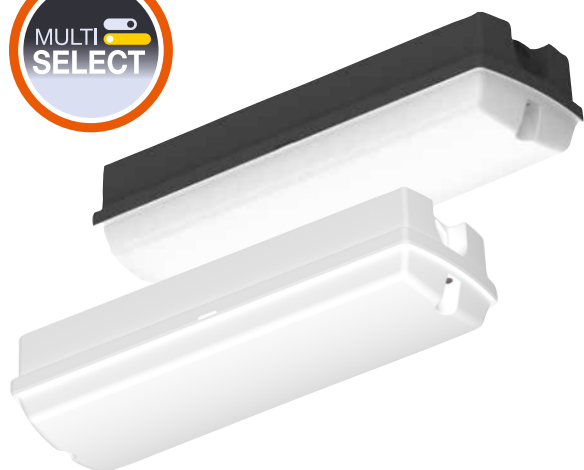
5 ANS  
DE GARANTIE

LEDVANCE

LUMINAIRE POLYVALENT DISPONIBLE  
EN PLUSIEURS VERSIONS AVEC  
OPTIONS MULTI SELECT RÉGLABLES

# BULKHEAD COMPACT RECTANGULAR

NOUVEAU LUMINAIRE ROBUSTE  
POUR L'ÉCLAIRAGE DES PORCHES  
ET DES GALERIES



# BULKHEAD COMPACT RECTANGULAR

1

VALUE  
CLASS



## LA POLYVALENCE PAR EXCELLENCE EFFICACE, FLEXIBLE ET DURABLE POUR LES LES APPLICATIONS INTÉRIEURES ET EXTÉRIEURES

LEDVANCE BULKHEAD RC offre une flexibilité unique grâce à sa fonctionnalité Multi Select : la température de couleur est réglable sur 3 000 K et 4 000 K (Multi Colour - MC). De plus, la puissance est ajustable grâce à un sélecteur situé sur le driver (Multi Lumen - ML), permettant de régler le flux lumineux sur trois niveaux, de 500 à 840 lumens maximum. Avec une classification IP65 élevée, ce luminaire est idéal pour des environnements poussiéreux et humides, tandis que sa valeur élevée IK10 le rend résistant au vandalisme et aux chocs. Il est donc parfaitement adapté pour une installation dans des lieux publics tels que les porches, couloirs, galeries, escaliers, passages et auvents. Le boîtier (blanc ou noir) et le couvercle sont fabriqués en polycarbonate (PC) résistant aux UV. Le luminaire est conçu pour une installation facile avec plusieurs options de montage et des connecteurs pour un montage sans outil.



- + **ROBUSTE : IP65 et IK10 pour une protection optimale**
- + **MULTI SELECT : flux lumineux et température de couleur réglables**
- + **POLYVALENT: disponible en versions On/Off, Sensor, Éclairage de secours et Sensor/Éclairage de secours\***
- + **HAUTE QUALITÉ : certification ENEC, garantie de 5 ans**

\* Versions éclairage de secours et Sensor/éclairage de secours à venir

## LES PRINCIPAUX AVANTAGES RÉSUMÉS

- 1 Boîtier en PC résistant aux UV
- 2 Conçu avec plusieurs options de montage et connecteurs pour une installation rapide
- 3 Connecteur à raccordement rapide pour une installation simplifiée
- 4 Modèles Sensor équipés d'interrupteurs DIP pour ajuster la portée de détection, la sensibilité à la luminosité et la durée d'éclairage.
- 5 Découpes sur les deux côtés courts



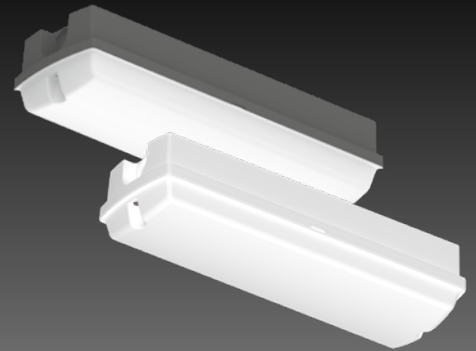
### EN SAVOIR PLUS ?

Visite notre site web pour découvrir l'ensemble de nos produits et services : [ledvance.ch/fr](http://ledvance.ch/fr)



As-tu besoin de luminaires ou de solutions personnalisées pour ton projet ? Les Services Projets LEDVANCE sont à ta disposition pour concevoir des solutions d'éclairage adaptées à tes besoins spécifiques. N'hésite pas à nous contacter: [projects@ledvance.com](mailto:projects@ledvance.com)

### 2 COULEURS DE BOÎTIER (BLANC OU NOIR)



## MULTI SELCT : MOINS DE COMPLEXITÉ, PLUS DE FLEXIBILITÉ

Avec notre nouvelle fonctionnalité Multi Lumen, les installateurs peuvent régler la puissance lumineuse souhaitée sur trois niveaux avant l'installation. Par ailleurs, la fonction Multi Colour permet d'ajuster la température de couleur sur 3 000 K ou 4 000 K. Cette flexibilité simplifie la sélection des produits en diminuant le nombre de références nécessaires pour répondre aux besoins spécifiques. Les réglages se font facilement grâce à un interrupteur DIP situé sur le driver intégré au luminaire.

### AVANTAGES:

- Sélection de produit simplifiée
- Réglage flexible avant installation
- Utilisation simple
- Qualité vérifiée



Nos luminaires MULTI SELECT offrent une solution pratique et efficace pour l'éclairage de tes projets.



**LEDVANCE**

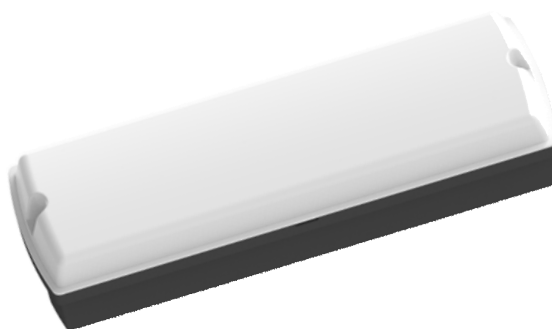
**À PROPOS DE LEDVANCE**

Présent dans plus de 140 pays, LEDVANCE est l'un des leaders mondiaux de l'éclairage général. Fondé en 2016 à partir de la division d'éclairage général d'OSRAM, LEDVANCE propose un large éventail de produits : ampoules et luminaires LED, solutions d'éclairage intelligentes, lampes traditionnelles et solutions énergétiques durables.  
#POWERTHROUGHLIGHT

**LEDVANCE SA**

Suisse  
E-Mail: kundenservice@ledvance.com  
Tél.: +41 (0)52 525 25 25

**SURFACE  
BULKHEAD RC**



VALUE CLASS

Description GTIN (EAN) ELDAS **lm** **W** **lm/w** **K** **L70**<sup>1</sup> L x l x H [mm]

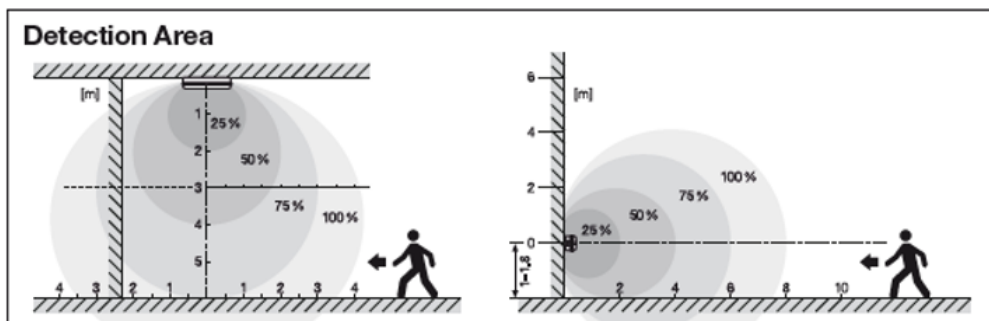
**BULKHEAD COMPACT RC (RECTANGULAR)**

Description	GTIN (EAN)	ELDAS	lm	W	lm/w	K	L70 <sup>1</sup>		L x l x H [mm]
BULKHEAD COMPACT RC V 8W MS IP65 BK	4099854290480	941603530	500/690/840	1x13W CFLi	100	3000/4000	50000	125	356 x 115 x 80
BULKHEAD COMPACT RC V 8W MS IP65 WT	4099854290503	941603470	500/690/840	1x13W CFLi	100	3000/4000	50000	125	356 x 115 x 80
BULKHEAD COMPACT RC SEN V 8W MS IP65 BK	4099854290527	941603430	500/690/840	1x13W CFLi	100	3000/4000	50000	125	356 x 115 x 80
BULKHEAD COMPACT RC SEN V 8W MS IP65 WT	4099854290602	941603480	500/690/840	1x13W CFLi	100	3000/4000	50000	125	356 x 115 x 80



**BULKHEAD COMPACT SENSOR**

Daylight Sensor			Hold Time			Detection Area	
1	2	3	4	5	6	7	8
ON	ON	ON	2LUX	ON	ON	ON	ON
-	ON	ON	10LUX	ON	ON	ON	-
-	ON	-	30LUX	ON	-	-	ON
-	-	ON	50LUX	ON	-	-	-
-	-	-	Disable	-	ON	ON	20min
-	-	-	-	-	-	-	30min



<sup>1</sup> t[h]: L70/B50 @ 25°C (T<sub>a</sub>)

<sup>2</sup> Consultez [www.ledvance.ch/lesgaranties](http://www.ledvance.ch/lesgaranties) pour connaître les conditions exactes