

FLOODLIGHT MAX GEN 2

ELEVADO DESEMPENHO PARA RECINTOS DESPORTIVOS



LEDVANCE

EFICIÊNCIA DE CUSTOS E MANUTENÇÃO

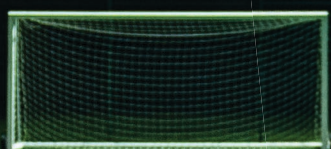
- Eficiente com 150 lm/W e até 270 000 lm
- Vida útil até 115 000 horas
- Atualize para LED para obter uma economia significativa nos custos de energia

EXTREMAMENTE ROBUSTO

- IP66/IK08
- Certificado à prova de bola
- Classe de corrosão C5
- Membrana de respiração
- Temperatura de funcionamento: -40 °C a 50 °C

ILUMINAÇÃO POTENTE E AMIGA DO AMBIENTE

- 0 % ULOR* para uma luz precisa que minimiza a poluição luminosa circundante
- Temperatura de cor branco quente de 3000 K disponível para minimizar a perturbação ambiental da natureza



DESIGN FLEXÍVEL E MODULAR PARA UMA UTILIZAÇÃO VERSÁTIL

- 600/900/1200 e 1800 W
- Distribuição assimétrica da luz: 65° x 120°
- Versões adicionais com ângulo: R10°, R25° e R45°
- 3 temperaturas de cor: 3 000, 4 000 e 5 700 K
- Até CRI 80 – ideal para utilização com câmaras

MONTAGEM FLEXÍVEL E FÁCIL

- A fonte de alimentação pode ser instalada separadamente dos projetores
- Suporte estável com ampla rotação, adequado para instalação com um único parafuso
- Marcadores de alinhamento físico integrados no corpo da luminária permitem uma orientação precisa
- Cabo de segurança incluído
- Acessórios de montagem opcionais disponíveis

CONTROLO FÁCIL

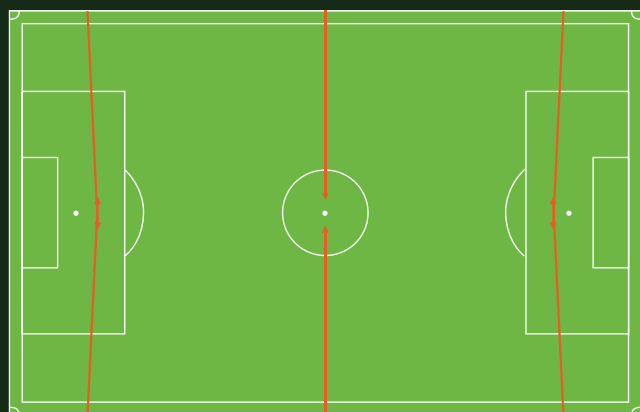
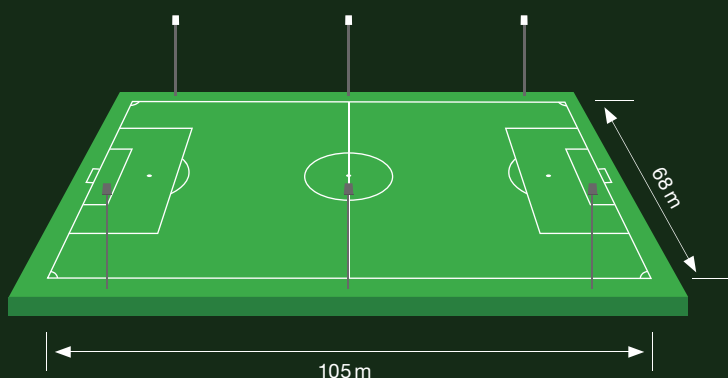
- 230–400 V
- DALI (D4i), DMX e 0–10 V
- Compatível com Powerline e Casambi

FLOODLIGHT MAX GEN 2: DESIGN DE FÁCIL INSTALAÇÃO

- Suporte extremamente estável e flexível com grande amplitude de rotação
- Adequado para montagem com um único parafuso
- **NOVIDADE:** Marcador de alinhamento físico na caixa para ajuste visual preciso durante a instalação
- **NOVIDADE:** Cabo de segurança incluído para maior segurança na montagem
- Pré-cablagem no corpo das luminárias para conexão direta à fonte de alimentação
- Bucins pré-instalados na fonte de alimentação
- Funcionalidade de bloqueio antirrobo incluída na fonte de alimentação



EXEMPLO DE PROJETO DE ILUMINAÇÃO STANDARD PARA CAMPO DE FUTEBOL (105 × 68 M) CLASSE III (DIN EN 12193)



Exemplo de alinhamento dos projetores

INFORMAÇÃO TÉCNICA

- Requisito: Eh 75 lx, U0 > 0.5, RG55
- Calculado: Eh 130 lx, U0 0.67, RG48
- Número de luminárias: 6 × 1 800 W*
- Altura do poste: 16 m
- Número de postes: 6
- Temperatura de cor: 4 000 K

* Mesmo com 6 × 1 200W, é cumprida a Norma DIN EN 12193 Classe III.

FAMÍLIA FLOODLIGHT MAX Projetor + fonte de alimentação (PSU)



A fonte de alimentação pode ser instalada de forma fácil separadamente dos projetores (até 150 m) em combinação com a caixa de conexão como acessório.

Designação	EAN (GTIN)	W	lm	K	C × L × A [mm] Ø × A [mm]
FLOODLIGHT MAX G2 ASYM 65°X120°					
FL MAX P 600W 730 A65x120 WAL	4099854 682360	600	77 000	3 000	217 × 589 × 329
FL MAX P 900/1200W 730 A65x120 WAL	4099854 682506	900/1 200	120 800/157 000	3 000	401 × 660 × 782
FL MAX P 1800W 730 A65x120 WAL	4099854 682629	1 800	228 000	3 000	401 × 660 × 870
FL MAX P 600W 740 A65x120 WAL	4099854 682377	600	84 000	4 000	217 × 589 × 329
FL MAX P 900/1200W 740 A65x120 WAL	4099854 682513	900/1 200	130 800/170 000	4 000	401 × 660 × 782
FL MAX P 1800W 740 A65x120 WAL	4099854 682636	1 800	246 000	4 000	401 × 660 × 870

Designação	EAN (GTIN)
FONTES DE ALIMENTAÇÃO (PSU) E ACESSÓRIOS	
FL MAX PSU DA P 600W WAL	4099854 681646
FL MAX PSU DA P 900W WAL	4099854 681677
FL MAX PSU DA P 1200W WAL	4099854 681653
FL MAX PSU DA P 1800W WAL	4099854 681660
FL MAX CONNECTOR BOX	4099854 696183

Também disponível com ângulos: R10°, R25° e R45°
Também disponível com temperatura de cor: 5 700 K