
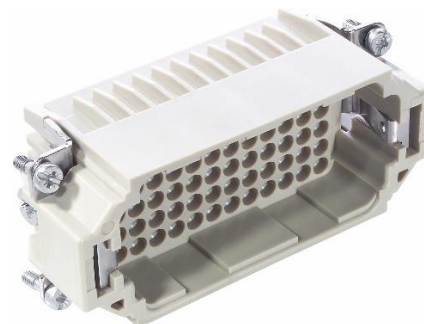


11285200	DATENBLATT	
Gültig ab: 27.11.2024	EPIC® H-DD 72 SCM / H-DD 72 SCM gedreht	

Beschreibung

- Die H-DD Serie mit gedrehten Crimpkontakten - für hohe Polzahlen auf engstem Raum.
- Dadurch kann eine kleinere Gehäusebauform gewählt werden.



Allgemeine Kennwerte

Ausführung	H-DD 72 H-DD 72 Stift (Artikel 11285200)
Version	H-DD 72 Buchse (Artikel 11286200) H-DD 72 Stift 73-144 (Artikel 11285400) H-DD 72 Buchse 73-144 (Artikel 11286400)
Kontakte	72 + PE (144 + 2 PE)
Leitungsanschluss	Crimpschluss: 0,14 bis 2,5 mm ²
Temperaturbereich	-40°C bis +100°C kurzzeitig bis +125°C

Mechanische Eigenschaften

Steckzyklen	100
-------------	-----

Elektrische Eigenschaften

Bemessungsspannung, IEC	250V
Bemessungsspannung, UL	600 V
Bemessungsspannung, CSA	600 V
Bemessungsstoßspannung	2,5 kV
Bemessungsstrom, IEC	10 A
Bemessungsstrom, UL	8,5 A
Bemessungsstrom, CSA	8,5 A
Durchgangswiderstand	< 3 mOhm
Verschmutzungsgrad	2


Werkstoffe und Oberflächen

Kontakte	H-D 1.6 Serie, Kupferlegierung, hartversilbert/hartvergoldet
Isolierkörper	PC
Isolierkörper, Brennbarkeitsklasse nach UL 94	V0

Zulassungen

UL-Zulassung, E-File-Nummer	E75770
VDE-Zulassung, VDE-REG.-Nr.	B437

Ersteller: THB01/BU EPIC Freigegeben: TODV1/BU EPIC	Dokument: DB11285200DE Version: 04	Seite 1 von 2
--	---------------------------------------	---------------

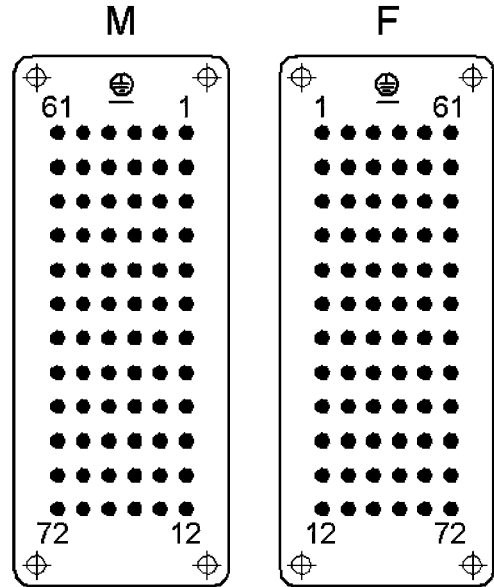
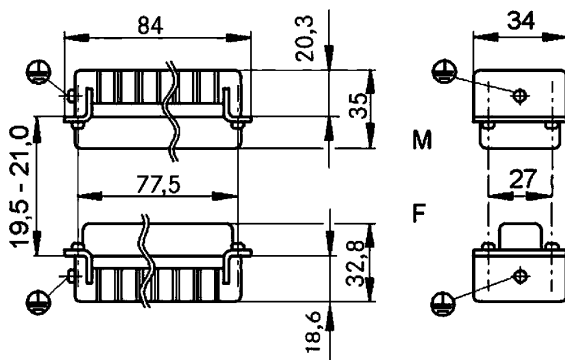
11285200	DATENBLATT	
Gültig ab: 27.11.2024	EPIC® H-DD 72 SCM / H-DD 72 SCM gedreht	

Normen

Sicherheitsnorm

IEC 61984, UL 1977, C22.2 182.3

Technische Zeichnungen



Polbild, Kabelanschlusseite



Platzbedarf



Maschinen- und Anlagenbau

Info

Höchste Packungsdichte für kompakte Steckverbinder, auch als Epic® H-DD 144 verfügbar

Anwendungsgebiete

Maschinenbau, Veranstaltungstechnik, Kunststoffindustrie

Hinweis

Die Fotografien sind nicht maßstäblich und keine detailgetreuen Abbildungen der jeweiligen Produkte.

Ersteller: THB01/BU EPIC Freigegeben: TODV1/BU EPIC	Dokument: DB11285200DE Version: 04	Seite 2 von 2
--	---------------------------------------	---------------