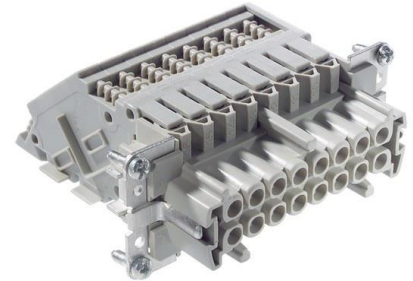


70315100	<b>DATENBLATT</b>	
Gültig ab: 03.07.2024	<b>EPIC® TB-H-BE 16</b>	

## Beschreibung

- Zur komfortablen, übersichtlichen Verdrahtung im Schaltschrank.
- Montage im Anbaugehäuse.
- Die Standardeinsätze H-BE zur Verwendung am Schaltschrank
- Steckbar mit H-BE Stift-Einsätzen im Tüllengehäuse
- Befestigung seitlich = "links" bedeutet, dass sich bei der Montage des Klemmadapters an der linken Wand des Schaltschranks der PE-Anschluss und der Pin 1 "oben" befinden



## Allgemeine Kennwerte

Ausführung	TH-H-BE
Version	Buchse BRE rechts Buchse BLI links (Artikel 70314100)
Kontakte	16 + PE
Leitungsanschluss	Schraubanschluss: 0,5 – 4 mm <sup>2</sup>
Temperaturbereich	-40°C bis +100°C, kurzzeitig bis +125°C

## Mechanische Eigenschaften

Steckzyklen	200
-------------	-----

## Elektrische Eigenschaften

Bemessungsspannung, IEC	500 V
Bemessungsspannung, UL	600 V
Bemessungsspannung, CSA	600 V
Bemessungsstoßspannung	6 kV
Bemessungsstrom, IEC	16 A
Bemessungsstrom, UL	16 A
Bemessungsstrom, CSA	16 A
Durchgangswiderstand	< 2 mOhm
Verschmutzungsgrad	3

## Werkstoffe und Oberflächen

Kontakte	Kupferlegierung, hartversilbert
Isolierkörper	PC
Brennbarkeitsklasse nach UL 94	V0

## Zulassungen

UL-Zulassung, E-File-Nummer	E75770
-----------------------------	--------

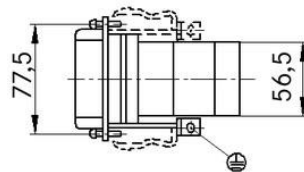
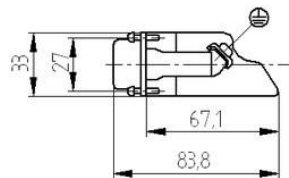
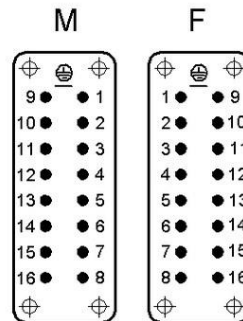
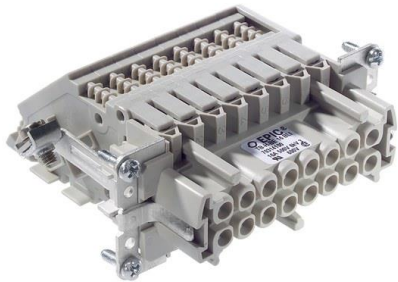
## Normen

Sicherheitsnorm	IEC 61984, UL 1977
-----------------	--------------------

Ersteller: MANA2/PDP Freigegeben: IVSE1/PDP	Dokument: DB70315100DE Version: 03	Seite 1 von 2
--	---------------------------------------	---------------

70315100	<b>DATENBLATT</b>	
Gültig ab: 03.07.2024	<b>EPIC® TB-H-BE 16</b>	

## Technische Zeichnungen



### Info

Steckanschluss für Schaltschränke

### Anwendungsgebiete

Schaltschrankbau, Anlagenbau

### Hinweis

Die Fotografien sind nicht maßstäblich und keine detailgetreuen Abbildungen der jeweiligen Produkte.

Ersteller: MANA2/PDP Freigegeben: IVSE1/PDP	Dokument: DB70315100DE Version: 03	Seite 2 von 2
--	---------------------------------------	---------------