
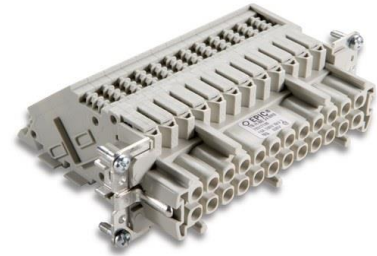


70317100	DATENBLATT	
Gültig ab: 03.07.2024	EPIC® TB-H-BE 24	

Beschreibung

- Zur komfortablen, übersichtlichen Verdrahtung im Schaltschrank.
- Montage im Anbaugehäuse.
- Die Standardeinsätze H-BE zur Verwendung am Schaltschrank
- Steckbar mit H-BE Stift-Einsätzen im Tüllengehäuse
- Befestigung seitlich = "links" bedeutet, dass sich bei der Montage des Klemm adapters an der linken Wand des Schaltschranks der PE-Anschluss und der Pin 1 "oben" befinden



Allgemeine Kennwerte

Ausführung	TH-H-BE
Version	Buchse BRE rechts Buchse BLI links (Artikel 70316100)
Kontakte	24 + PE
Leitungsanschluss	Schraubanschluss: 0,5 – 4 mm ²
Temperaturbereich	-40°C bis +100°C, kurzzeitig bis +125°C

Mechanische Eigenschaften

Steckzyklen	200
-------------	-----

Elektrische Eigenschaften

Bemessungsspannung, IEC	500 V
Bemessungsspannung, UL	600 V
Bemessungsspannung, CSA	600 V
Bemessungsstoßspannung	6 kV
Bemessungsstrom, IEC	16 A
Bemessungsstrom, UL	16 A
Bemessungsstrom, CSA	16 A
Durchgangswiderstand	< 2 mOhm
Verschmutzungsgrad	3

Werkstoffe und Oberflächen

Kontakte	Kupferlegierung, hartversilbert
Isolierkörper	PC
Brennbarkeitsklasse nach UL 94	V0

Zulassungen

UL-Zulassung, E-File-Nummer	E75770
-----------------------------	--------

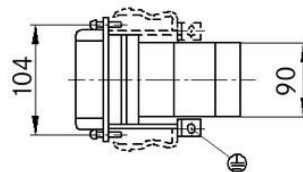
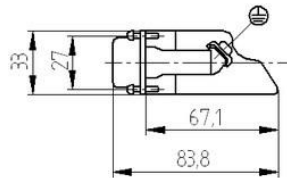
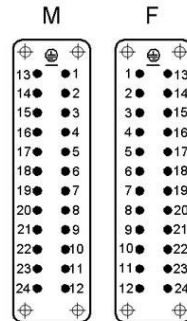
Normen

Sicherheitsnorm	IEC 61984, UL 1977
-----------------	--------------------

Ersteller: MANA2/PDP Freigegeben: IVSE1/PDP	Dokument: DB70317100DE Version: 03	Seite 1 von 2
--	---------------------------------------	---------------

70317100	DATENBLATT	
Gültig ab: 03.07.2024	EPIC® TB-H-BE 24	

Technische Zeichnungen



Info

Steckanschluss für Schaltschränke

Anwendungsgebiete

Schaltschrankbau, Anlagenbau

Hinweis

Die Fotografien sind nicht maßstäblich und keine detailgetreuen Abbildungen der jeweiligen Produkte.

Ersteller: MANA2/PDP Freigegeben: IVSE1/PDP	Dokument: DB70317100DE Version: 03	Seite 2 von 2
--	---------------------------------------	---------------