

44423340	DATENBLATT	
Gültig ab: 12.06.2024	EPIC® MHS/MHB 6 LWL LC MODULE	

Beschreibung

- LWL Modul zur Aufnahme von 6 konfektionierten LWL LC Steckverbindern in einem Modul
- Keine EMV Einflüsse auf die LWL Datenübertragung
- Integriertes Kupplungselement (sleeve) in einem Modul zur direkten Verbindung und exakten Positionierung der Verbindung
- Einsatz für Bahnanwendungen - Brandschutz in Schienenfahrzeugen: Prüfung nach EN 45545-2. Anforderungssatz R22 und R23. Gefahrenniveau HL1, HL2 und HL3.
- EPIC® MH System ist mit dem Marktstandard steckbar
- Die Mischbestückung von verschiedenen Funktionen in einem Steckverbinder garantiert eine hohe Flexibilität



Allgemeine Kennwerte

Typ	Buchsenmodul (44423341) Stiftmodul (44423340)
Kontaktzahlen	6
Steckzyklen	≥ 500
Material	Polyamid, glasfaserverstärkt
Brennbarkeitsklasse nach UL 94	V0
Temperaturbereich	-40° C bis +125° C
Passende LWL Patchkords	Singlemode: GOF Duplex Patchcord LC/LC E9 OS2 (Art.Nr. 29033902) Multimode: GOF Duplex Patchcord LC/LC G62.5 OM 1 (Art.Nr. 29033102) Multimode: GOF Duplex Patchcord LC/LC G50 OM 2 (Art.Nr. 29033202) Multimode: GOF Duplex Patchcord LC/LC G50 OM 3 (Art.Nr. 29033302) Multimode: GOF Duplex Patchcord LC/LC G50 OM 4 (Art.Nr. 29033402)
(Der LWL-Standard muss bei Stift und Buchse identisch sein!)	
Passende Stift Rahmen	EPIC® MHS 6 Multirahmen (Art.Nr. 44423234) EPIC® MHS 10 Multirahmen (Art.Nr. 44423236) EPIC® MHS 16 Multirahmen (Art.Nr. 44423238) EPIC® MHS 24 Multirahmen (Art.Nr. 44423240)
Passende Buchsen Rahmen	EPIC® MHB 6 Multirahmen (Art.Nr. 44423235) EPIC® MHB 10 Multirahmen (Art.Nr. 44423237) EPIC® MHB 16 Multirahmen (Art.Nr. 44423239) EPIC® MHB 24 Multirahmen (Art.Nr. 44423241)

Ersteller: STKU3/PDP Freigegeben: IVSE1/PDP	Dokument: DB44423340DE Version: 01	Seite 1 von 2
--	---------------------------------------	---------------

44423340	DATENBLATT	
Gültig ab: 12.06.2024	EPIC® MHS/MHB 6 LWL LC MODULE	

Datenübertragungseigenschaften

Dämpfung $\leq 0,75$ dB

Normen/Zulassungen

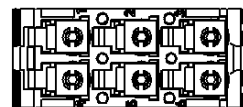
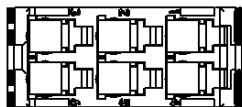
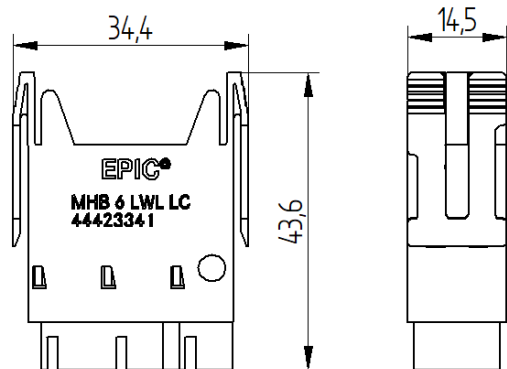
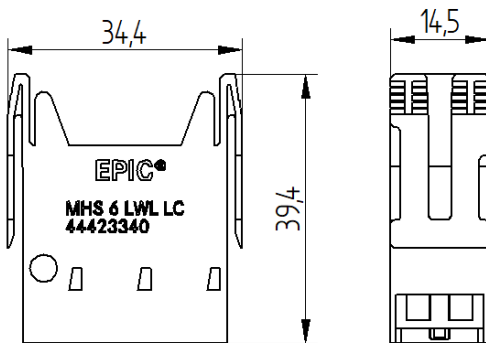
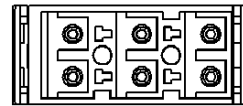
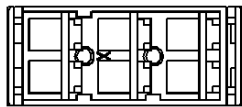
Brandschutz in Schienenfahrzeugen nach EN 45545-2
Anforderungssatz R22 und R23
Gefahrenniveau HL1, HL2 und HL3

Dämpfungsklasse ISO/IEC 11801-1
cURus Zertifizierung In Vorbereitung

Technische Zeichnungen

Stiftmodul ungeschützt

Buchsenmodul berührungsgeschützt



Hinweis

Die Fotografien sind nicht maßstäblich und keine detailgetreuen Abbildungen der jeweiligen Produkte.
Die LWL-Stecker müssen vor jeder Steckung gereinigt und die Dämpfung gemessen werden. Um eine Dämpfung $\leq 0,75$ dB zu erreichen kann mehrfach gereinigt werden.

Ersteller: STKU3/PDP Freigegeben: IVSE1/PDP	Dokument: DB44423340DE Version: 01	Seite 2 von 2
--	---------------------------------------	---------------