

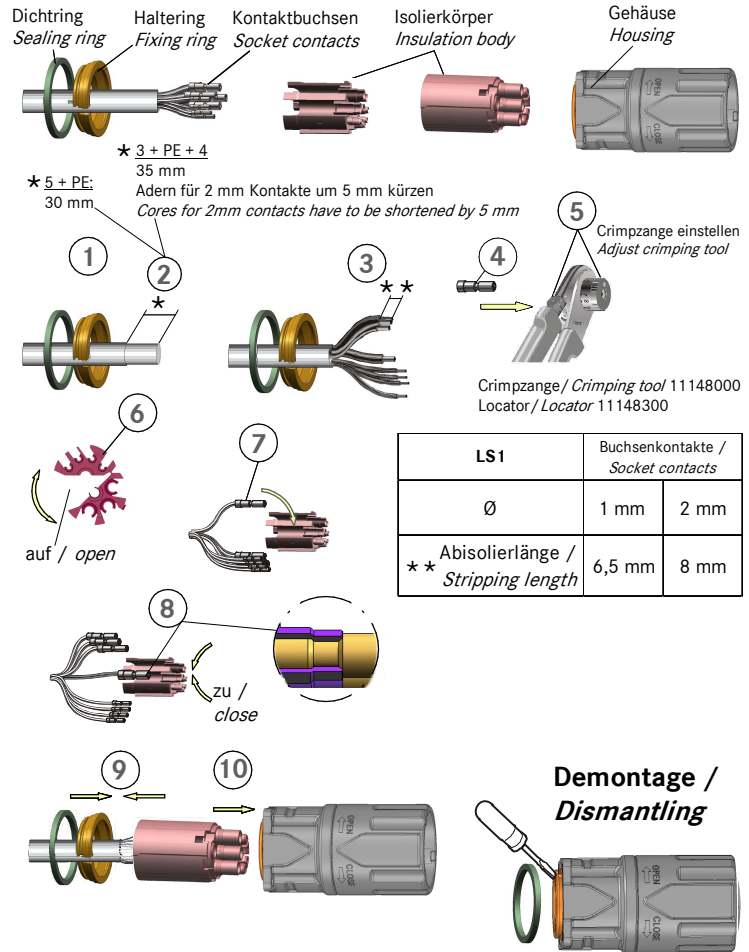
| Anschlußquerschnitt / wire gauge | | max. Strom nach UL [A] / max. current according to UL [A] | | | |
|-------------------------------------|---------------------------------|--|-------------|--------|-------------|
| 2 mm Kontakte / 2 mm contacts | | 5+PE | | 3+PE+4 | |
| | | USR | CNR | USR | CNR |
| (1) | AWG 12 | 25 | 25 | 26 | 26 |
| | AWG 14 | 22 | 22 / 17 * | 22 | 22 / 17 * |
| | AWG 16 | 12 | 12 / 10 * | 12 | 12 / 10 * |
| | AWG 18 | 13 | 13 / 11 **, | 13 | 13 / 11 **, |
| | AWG 20 | 9 | 9 | 9 | 9 |
| | AWG 22 | 5 | 5 | 5 | 5 |
| 1 mm Kontakte / 1 mm contacts | | | | | |
| | AWG 18 bis / up to AWG 26 | - | - | 7 | 7 |
| | | - | - | 1 | 1 |

Werte ohne *-Markierung gelten für alle Kontakttypen /
Values without *-marking are valid for all contact types

* Nur für Kontakttypen: Art. Nr. 44429370 und 44429371 /
Only for contact types: art. no. 44429370 and 44429371

** Nur für gestanzte Kontakte: Art. Nr. 44429001 /
Only for stamped contacts: art. no. 44429001

Abisolierlänge unabhängig vom Kabelquerschnitt /
Stripping length independent from cable diameter



U.I. Lapp GmbH
Schulze-Delitzsch-Straße 25 • D-70565 Stuttgart
www.lappgroup.com

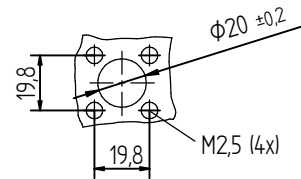
EPIC® POWER Rundsteckverbinder / EPIC® POWER Circular connectors

Crimpzangeneinstellung / Crimping tool setting

| Kontakt / contact | | Einstellungen / settings | | | |
|--|----------------------|--------------------------|-----|----------|----------|
| Typ | Art. Nr. | mm ² | AWG | 11148000 | 11148300 |
| LS 1Bf.: A6 2 mm Buchse mit Hyperboloid / 2 mm female with hyperboloid | 44420104 44420105 | 4,00 | 12 | 1,55 | 4 |
| | | 0,50 | 22 | 1,15 | |
| | 44429370 44429371 | 0,75 | 20 | 1,20 | |
| | | 1,00 | 18 | 1,30 | |
| | | 1,50 | 16 | 1,50 | |
| LS 1Bf.: A6 1mm Buchse mit Schlitz / 1mm female with slot | 74020600 74020601 | 0,14 | 26 | 0,80 | 3 * |
| | | 0,34 | 24 | 0,90 | |
| | 74034500 74034501 | 0,50 | 22 | 1,10 | |
| | | 0,75 | 20 | 1,15 | |
| | | 1,00 | 18 | 1,20 | |

* Zusatzlocator verwenden / use additional locator

Montageausschnitt A6
Panel cut-out A6



ACHTUNG: NICHT UNTER LAST STECKEN ODER TRENNEN
CAUTION: DO NOT DISCONNECT UNDER LOAD
ATTENTION: NE PAS UTILISER POUR COUPER LE COURANT