


21700148	DATENBLATT	
Gültig ab: 13.07.2022	ETHERLINE® ACCESS U08M12	

Beschreibung

- Fast Ethernet Netzwerk-Switch (10/100BaseT(X)), unmanaged
- Ports: M12-D
- Geeignet für raue Industrieumgebung (Schutzklasse IP67)
- PROFINET Conformance Class A



Allgemeine Kennwerte

Schnittstellen	X1: 8x M12-D: 10/100BaseT(X) Auto-Negotiation, Voll- / Halbduplexmodus und Auto-MDI/MDI-X X2: 1x M12-L (male, 5-polig) – Spannungsversorgung X3: 1x M12-A (female, 5-polig) – ohne Funktion
Switcheigenschaften	MAC-Tabellengröße: 16 K Paketpuffergröße: 256 Kbit Protokolle: LLDP & PTCP Delay-Traffic Blocking
Temperaturbereich	Umgebung: -25°C bis +75°C (-13°F bis 167°F) Transport- und Lagerung: -40°C bis +85°C (-40°F bis 185°F)
Relative Luftfeuchtigkeit (max.)	95 % (ohne Betauung)
Verschmutzungsgrad	2
Standards	IEEE 802.3i (10BaseT) IEEE 802.3u (100BaseTX) IEEE 802.3x (Flow control) IEEE 802.1Q (QoS)
Datenvermittlungsart	Store and Forward
MTBF (mean time between failures)	11,32 Jahre @ MIL-HDBK-217F
Drehmoment zum Erreichen der Schutzart	0,8 Nm


Variante

Artikel	Bezeichnung	Anzahl Daten-Ports
21700148	ETHERLINE ACCESS U08M12	8

Leistungsbedarf

Eingangsspannung	24 V DC (18-30V DC)
Leistungsaufnahme (max.)	2 W
Eingangsstrom (max.) bei +24 V DC	80 mA

Ersteller: THLE3/PDP Freigegeben: IVSE1/PDP	Dokument: DB21700148DE Version: 00	Seite 1 von 3
--	---------------------------------------	---------------

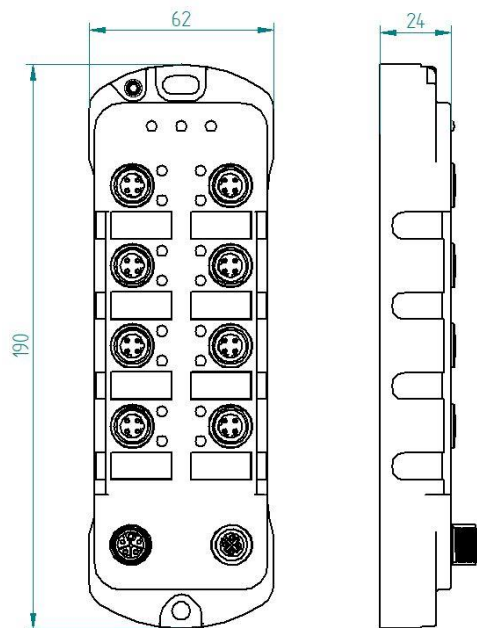
21700148	DATENBLATT	
Gültig ab: 13.07.2022	ETHERLINE® ACCESS U08M12	

Physikalische Eigenschaften

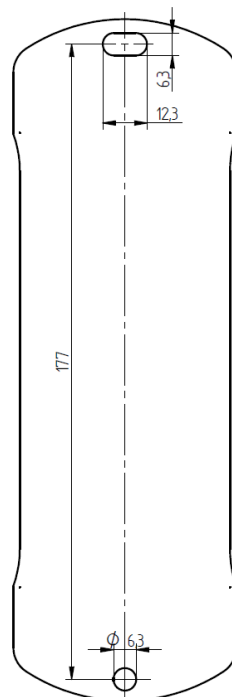
IP-Schutzklasse	IP67
Gewicht	0,41 kg
Installation	Verschraubung via Bohrbild

Technische Zeichnungen


Maßzeichnung



Hole pattern



Ersteller: THLE3/PDP Freigegeben: IVSE1/PDP	Dokument: DB21700148DE Version: 00	Seite 2 von 3
--	---------------------------------------	---------------

21700148	DATENBLATT	
Gültig ab: 13.07.2022	ETHERLINE® ACCESS U08M12	

Standards und Zulassungen

EMV	DIN EN IEC 61000-6-2
	DIN EN IEC 61000-6-4
PROFINET	Conformance Class A
Zulassungen	CE

Anwendungsgebiete

Automatisierung, Maschinen- und Anlagenbau

Hinweis

Die Fotografien sind nicht maßstäblich und keine detailgetreuen Abbildungen der jeweiligen Produkte.

Ersteller: THLE3/PDP Freigegeben: IVSE1/PDP	Dokument: DB21700148DE Version: 00	Seite 3 von 3
--	---------------------------------------	---------------