


21700147	<b>DATENBLATT</b>	
Gültig ab: 13.07.2022	<b>ETHERLINE® ACCESS PN08M12</b>	

## Beschreibung

- PROFINET IO-Switch, managed, IP67
- Schnelle und einfache Konfiguration und Diagnose über PROFINET oder Webinterface, Daten-Ports: M12-D
- Diverse Management- und Wartungsrichtlinien vorhanden (u.a. MRP-Client, LLDP, DCP, SNMP, Diagnose-Alarme, Port-Mirroring, Netzwerkstatistiken (Frames, Fehler))
- PROFINET Conformance Class B



## Allgemeine Kennwerte

Schnittstellen	X1 : 8x M12-D (female) – Datenports X2 : 1x M12-L (male, 5-polig) – Spannungsversorgung X3 : 1x M12-A (female, 5-polig) – ohne Funktion
Switcheigenschaften	Medienredundanz (MRP), Automatische Adressierung/Topologieerkennung (LLDP, DCP)
Temperaturbereich	Umgebungstemp.: -40°C bis +75°C (-40°F bis 167°F) Transport- und Lagertemp.: -40°C bis +85°C (-40°F bis 185°F)
Relative Luftfeuchtigkeit	95% (ohne Betauung)
Verschmutzungsgrad	2
Protokolle	PROFINET IO nach IEC 61158-6-10
MTBF (mean time between failures)	8,75 Jahre Std @ MIL-HDBK-217F
Drehmoment zum Erreichen der Schutzart	0,8 Nm

## Variante

Artikel	Bezeichnung	Anzahl Daten-Ports
21700147	ETHERLINE ACCESS PN08M12	8


## Leistungsbedarf

Eingangsspannung	24 V DC (18-30V DC)
Leistungsaufnahme (max.)	3,5 W
Eingangsstrom (max.) bei 24 V DC	130 mA

## Physikalische Eigenschaften

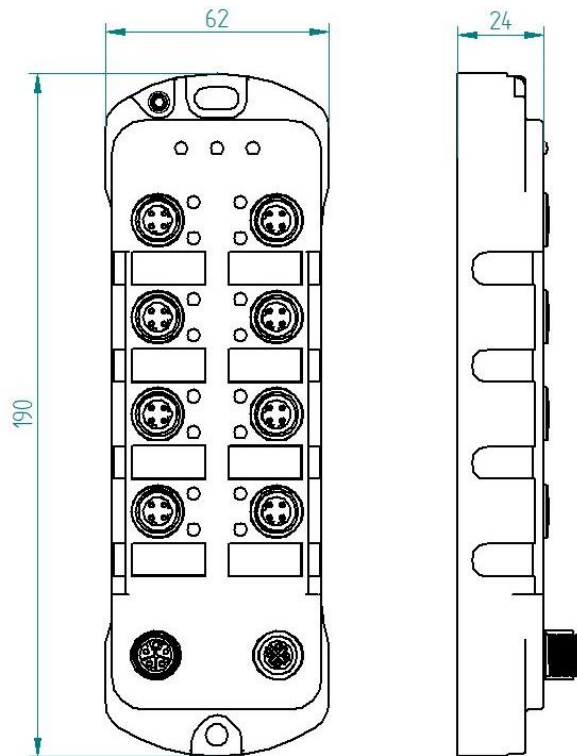
IP-Schutzklasse	IP67
Gewicht	0,41 kg
Installation	Verschraubung via Bohrbild

Ersteller: THLE3/PDP Freigegeben: IVSE1/PDP	Dokument: DB21700147DE Version: 00	Seite 1 von 3
--	---------------------------------------	---------------

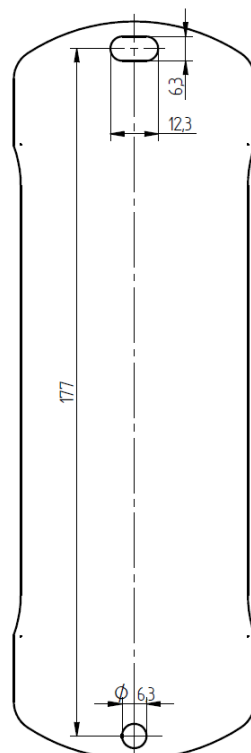
21700147	<b>DATENBLATT</b>	
Gültig ab: 13.07.2022	<b>ETHERLINE® ACCESS PN08M12</b>	

## Technische Zeichnungen

Maßzeichnung




Bohrbild



Ersteller: THLE3/PDP Freigegeben: IVSE1/PDP	Dokument: DB21700147DE Version: 00	Seite 2 von 3
--	---------------------------------------	---------------

Wir behalten uns alle Rechte gemäß DIN ISO 16016 vor.

PD 0019/05\_04.18DE

21700147	<b>DATENBLATT</b>	
Gültig ab: 13.07.2022	<b>ETHERLINE® ACCESS PN08M12</b>	

### Standards und Zulassungen

EMV	DIN EN IEC 61000-6-2 DIN EN IEC 61000-6-4
PROFINET	Conformance Class B Netload Class I
Zulassungen	CE

### Anwendungsgebiete

Automatisierung, Maschinen- und Anlagenbau

### Hinweis

Die Fotografien sind nicht maßstäblich und keine detailgetreuen Abbildungen der jeweiligen Produkte.

Ersteller: THLE3/PDP Freigegeben: IVSE1/PDP	Dokument: DB21700147DE Version: 00	Seite 3 von 3
--	---------------------------------------	---------------

Wir behalten uns alle Rechte gemäß DIN ISO 16016 vor.

PD 0019/05\_04.18DE