


52220050	DATENBLATT	
Gültig ab: 13.04.2026	SKINTOP® CUBE MULTI	

Die innovative Mehrfachkabeleinführung SKINTOP® CUBE MULTI besteht aus dem Rahmen SKINTOP® CUBE FRAME und einem Geleinsatz als Dichtelement. Sie dient der optimalen Abdichtung und Zugentlastung mit einer maximalen Packungsdichte vieler Leitungen. Durch die elastische Gelmembran-Technologie können Leitungen durchgestoßen und direkt angeschlossen werden. Um eine optimale Zugentlastung zu gewähren, kann ein Kabelbinder am Leitungsbündel fixiert werden.



Die Mehrfachkabeleinführung besteht aus



SKINTOP® CUBE FRAME

Rahmen:

Glasfaserverstärktes Polyamid (PA)

Flachdichtung Rahmen:

Chloropren-Kautschuk (CR)



SKINTOP® CUBE MULTI Gel-Einsatz

Hartkomponente:

Polycarbonat (PC)

Weichkomponente:

Gel

Technische Merkmale

IP-Schutzart

IP 65 und IP66 nach EN 60529

Type 1 und Type 5 nach UL50E

Temperaturbereich

-30°C bis +100°C

Materialeigenschaft

Brandverhalten HB / V-2 nach UL 94

Sonstige Eigenschaften

Chemikalienbeständigkeit (z.B. Öle, Fette)

UV- und Ozonbeständig

Dauerhafter Vibrationsschutz

Rahmen von Innen und Außen montierbar, weniger Teile durch große variable Klemmbereiche

Artikelnummer	Artikelbezeichnung/Größe	Max. Anzahl Durchführungen	Kabelanzahl x Kabel-Ø
SKINTOP® CUBE MULTI Gel-Einsatz			
52220050	SKINTOP® CUBE MULTI V1	21	9 x 3-6 mm 9 x 6-9 mm 2 x 9-13 mm 1 x 13-16 mm
52220053	SKINTOP® CUBE MULTI V2	23	23 x 5-8 mm
SKINTOP® CUBE MULTI Gel-Einsatz + SKINTOP® CUBE FRAME			
52220056	SKINTOP® CUBE MULTI V1 inkl. Rahmen	21	9 x 3-6 mm 9 x 6-9 mm 2 x 9-13 mm 1 x 13-16 mm
52220057	SKINTOP® CUBE MULTI V2 inkl. Rahmen	23	23 x 5-8 mm

Zulassungen:


 nach UL 508A/CSA C22.2 No. 14

Ersteller: MOME3/PDP Freigegeben: DAMU1/PDP	Dokument: DB52220050DE Version: 08	Seite 1 von 2
--	---------------------------------------	---------------

52220050	DATENBLATT	
Gültig ab: 13.04.2026	SKINTOP® CUBE MULTI	

Norm-Referenzen:

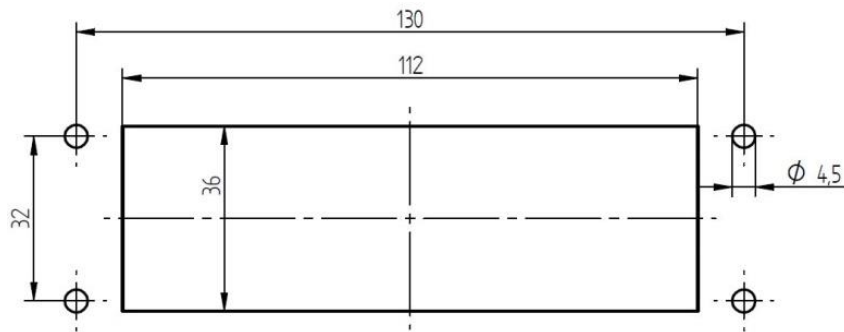


Rückhaltevermögen nach EN 62444
Schutzart nach EN 60529

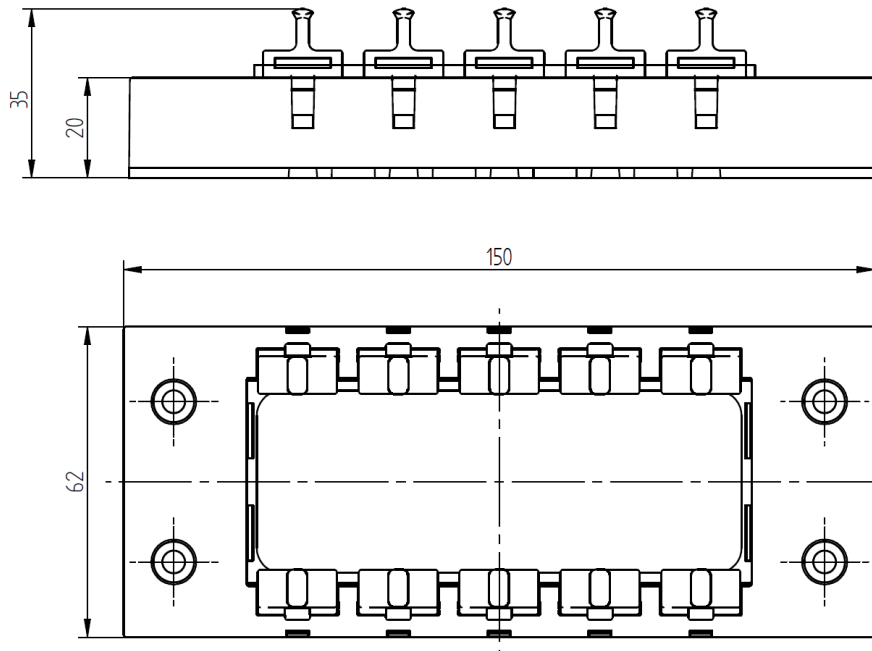
Passendes Zubehör:

SKINTOP® BRUSH ADD-ON 24

Montageausschnitt SKINTOP® CUBE FRAME 24



Abmaße SKINTOP® CUBE FRAME 24



Weitere Angaben entnehmen Sie bitte unserem aktuellen Katalog.
Bei Beständigkeitsfragen über aggressive Medien oder bestimmte Öle kann unser Labor Sie gerne beraten.

Ersteller: MOME3/PDP Freigegeben: DAMU1/PDP	Dokument: DB52220050DE Version: 08	Seite 2 von 2
--	---------------------------------------	---------------