

5173 0221	DATENBLATT
Gültig ab: 02.02.2024	Entwässerungselement

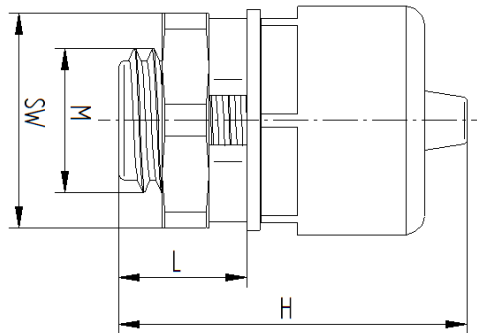
Entwässerungselemente zur Abführung von gebildetem Kondenswasser in Gehäusen mit niedriger Schutzart.

Material:

Grundkörper Polyamid 66
O-Ring EPDM

Technische Merkmale:

Anschlussgewinde M12x1,5 nach EN 60423
Schutzart IP66 nach EN 60529
Temperaturbereich -40°C bis +100°C



Artikel Nr.	Farbe	Anschluss Gewinde M	Gewinde-Länge L mm	Gesamt-Länge H mm	Schlüsselweite SW	Wasser-durchlass 70mbar
51730220	Schwarz (RAL9005)	M12x1,5	12	29,5	17	1,8 l/std.
51730221	Lichtgrau (RAL 7035)	M12x1,5	12	29,5	17	1,8 l/std.
51730222	Grau (RAL 7001)	M12x1,5	12	29,5	17	1,8 l/std.

Handelsware, kein Lapp-Produkt.

Weitere Angaben entnehmen Sie bitte unserem aktuellen Katalog.
Bei Beständigkeitsfragen über aggressive Medien oder bestimmte Öle kann unser Labor Sie gerne beraten.