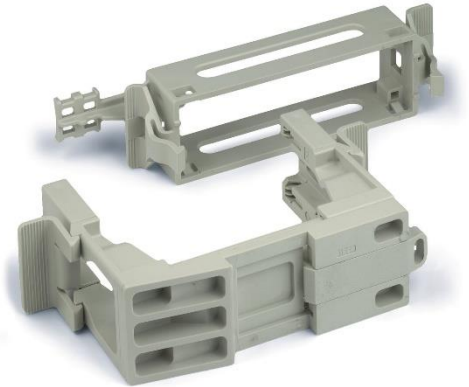


10027000	DATENBLATT	
Gültig ab: 30.04.2025	EPIC® H-B 6-24 Q+E MONTAGESYSTEM	

Beschreibung

- Zur Montage von Steckverbindereinsätzen auf Hutschienen nach DIN EN 60715



Allgemeine Kennwerte

Bauform	Oberteil + Unterteil
Serie	Siehe Tabelle
Temperaturbereich	-40°C bis +100°C, kurzzeitig bis +125°C

Mechanische Eigenschaften

Steckzyklen	max. 50
-------------	---------

Werkstoffe und Oberflächen

Material	Polycarbonat
Brennbarkeitsklasse nach UL 94	V0

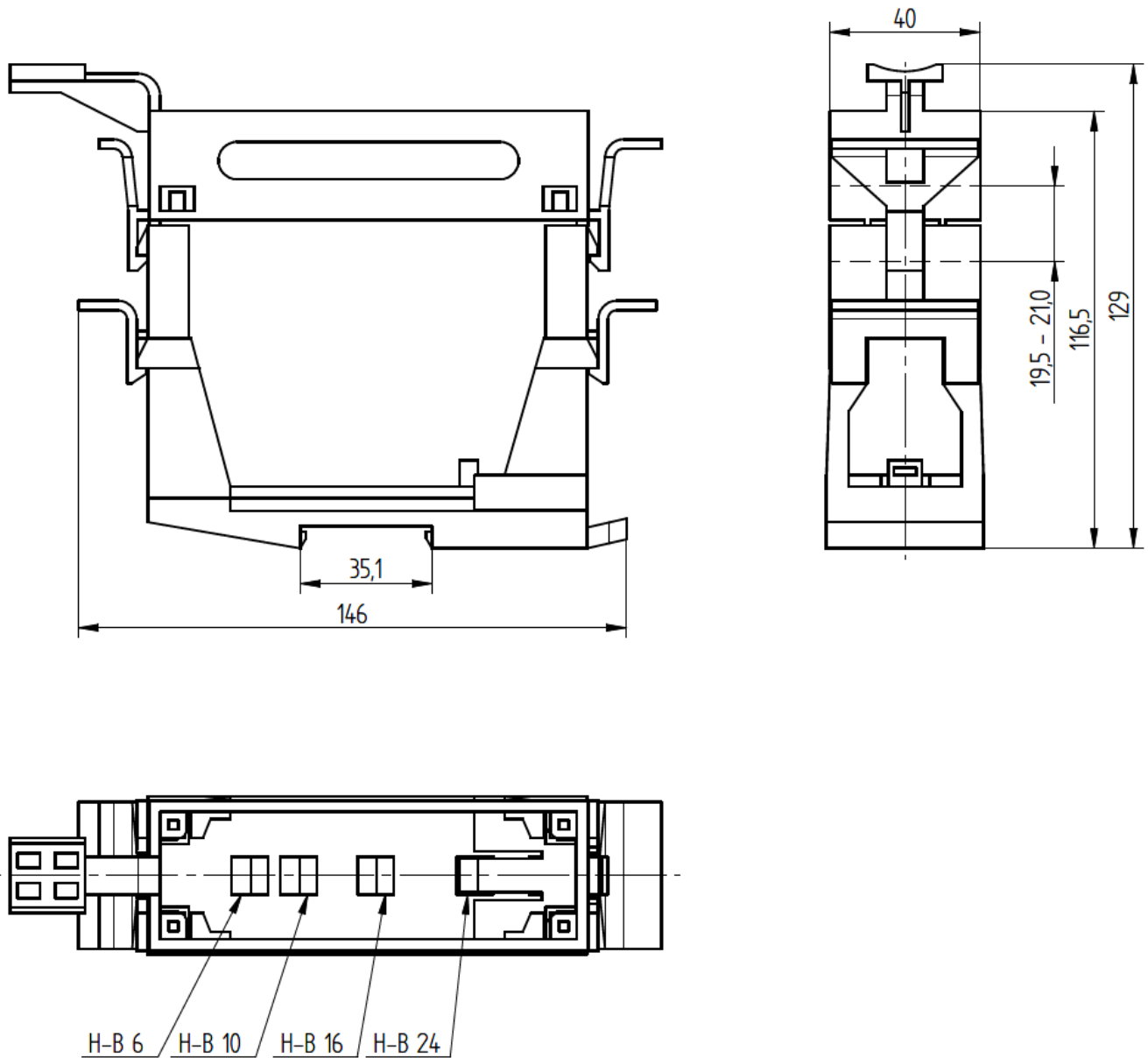
Ausführungen

Artikelnummer	Artikelbeschreibung	Serie
10027000	EPIC® H-B 6 Q+E MOUNTING SYSTEM	H-B 6
10027100	EPIC® H-B 10 Q+E MOUNTING SYSTEM	H-B 10
10027200	EPIC® H-B 16 Q+E MOUNTING SYSTEM	H-B 16
10027300	EPIC® H-B 24 Q+E MOUNTING SYSTEM	H-B 24

Ersteller: TODV1/BU EPIC Freigegeben: MAJU2/ BU EPIC	Dokument: DB10027000DE Version: 00	Seite 1 von 2
---	---------------------------------------	---------------

10027000	DATENBLATT	
Gültig ab: 30.04.2025	EPIC® H-B 6-24 Q+E MONTAGESYSTEM	

Technische Zeichnungen



Hinweis

Die Fotografien sind nicht maßstäblich und keine detailgetreuen Abbildungen der jeweiligen Produkte.

Ersteller: TODV1/BU EPIC Freigegeben: MAJU2/ BU EPIC	Dokument: DB10027000DE Version: 00	Seite 2 von 2
---	---------------------------------------	---------------

Wir behalten uns alle Rechte gemäß DIN ISO 16016 vor.

PD 0019/05_04.18DE