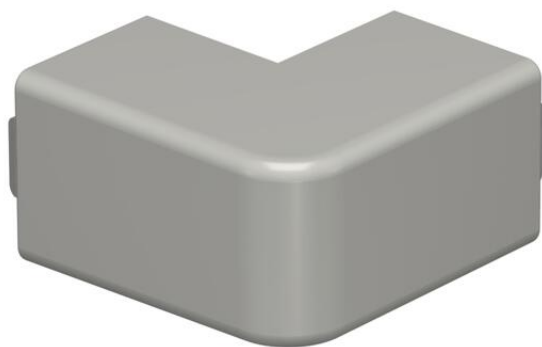


Karta charakterystyki technicznej

Naroże zewnętrzne, do kanału typ WDK 25025

Numery katalogowe: 6158374



Naroże zewnętrzne do zmiany kierunków kanałów WDK.
Kształtki są wykonane jako łączniki kołpakowe.



PVC polichlorek winylu

Dane podstawow

| | |
|--|-----------------------------|
| Numery katalogowe | 6158374 |
| Typ | WDK HA25025GR |
| Oznaczenie 1 | Pokrywa naroża zewnętrznego |
| Wytwórca | OBO |
| Wymiar | 25x25mm |
| Kolor | ciemnoszary; RAL 7030 |
| Materiał | Polichlorek winylu |
| Najmniejsza jednostka sprzedaży | 4 |
| Jednostka opakowania | Sztuk |
| Ciężar | 1,424 kg |
| Jednostka wagi | kg/100 szt. |
| Ślad węglowy CO2 (GWP) od kołyski po bramę | 0,1027 kg CO2e / 1 Sztuka |

Karta charakterystyki technicznej

Naroże zewnętrzne, do kanału typ WDK 25025

Numery katalogowe: 6158374



Wymiary



| | |
|-----------|-------|
| Długość | 52 mm |
| Szerokość | 25 mm |
| Wysokość | 25 mm |
| Wymiar a | 52 mm |
| Wymiar H | 25 mm |

Dane techniczne

| | |
|-------------------------|--------------------|
| Wykonanie | Kształtka łącznika |
| Rodzaj mocowania | wzębiany |
| Podtrzymanie funkcji | brak |
| do wymiaru kanału | 25 x 25 |
| Bezhalogenowy | brak |
| Głębokość kanału | 25 mm |
| Stopień ochrony | IP 30 |
| Folia ochronna | brak |
| Odporność kod IK | IK04 |
| samogasnący | tak |
| Zakres temperatur maks. | 60 °C |
| Zakres temperatur min. | -5 °C |
| Zakres kąta maks. | 90 mm |
| Zakres kąta min. | 90 mm |