

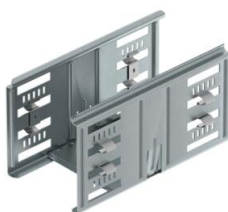
Karta charakterystyki technicznej

Komplet łączników wzdłużnych Magic DD

Numery katalogowe: 6069112



Łącznik koryt kablowych z szybkołączką do bezśrubowego łączenia koryt kablowych i kształtek o wys. boku 110 mm. Dzięki zoptymalizowanej formie konstrukcyjnej łącznik można stosować do wykonania niewielkich łuków oraz jako element kompensacyjny w przypadku dużych wahań temperatury.



St stal

DD cynkowana metodą Sendzimira /aluminium, double dip

Dane podstawow

Numery katalogowe	6069112
Typ	KTSMV 110 DD
Oznaczenie 1	Komplet łączników wzdłużnych
Oznaczenie 2	do systemów Magic
Wytwórca	OBO
Wymiar	110x100x200
Kolor	cyjan
Materiał	Stal
Powierzchnia	cynkowana metodą Sendzimira /aluminium, double dip
Norma powierzchni	DIN EN 10346
Najmniejsza jednostka sprzedaży	1
Jednostka opakowania	Sztuk
Ciężar	44,1 kg
Jednostka wagi	kg/100 szt.
Ślad węglowy CO2 (GWP) od kołyski po bramę	1,8919 kg CO2e / 1 Sztuka

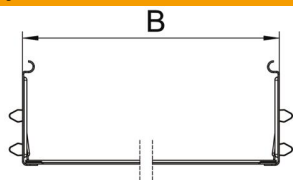
Karta charakterystyki technicznej

Komplet łączników wzdłużnych Magic DD

Numery katalogowe: 6069112



Wymiary



Długość	200 mm
Szerokość	100 mm
Wysokość	110 mm
Grubość blachy	1 mm
Wymiar B	100 mm



Dane techniczne

Wykonanie	Łącznik wzdłużny
Podtrzymanie funkcji	brak
Odpowiednie do korytka siatkowego	brak
Odpowiednie do drabiny kablowej	brak
Odpowiedni do korytka kablowego	tak
Odpowiednie do wysokości kablowego systemu nośnego	110 mm
Łącznik przegubowy poziomy	brak
Łącznik przegubowy pionowy	brak
Stal nierdzewna, wytrawiana	brak
Rodzaj połączenia	Łącznik bezśrubowy