

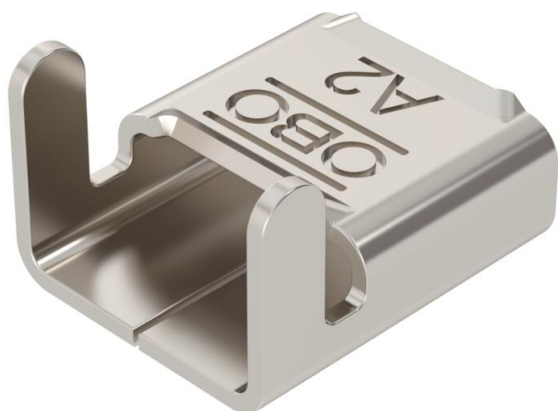
Karta charakterystyki technicznej

Zamek taśmy napinającej A2

Numery katalogowe: 6490942



Zamek taśmy wykonany ze stali nierdzewnej pasujący do szerokości 8 mm.



CE

A2 stal nierdzewna 1.4301

2B pusty, po obróbce

Dane podstawow

| | |
|--|--------------------------|
| Numery katalogowe | 6490942 |
| Typ | SBV 8 A2 |
| Oznaczenie 1 | Zamek taśmy napinającej |
| Wytwórca | OBO |
| Wymiar | 20x10 |
| Kolor | stal szlachetna |
| Materiał | stal nierdzewna 1.4301 |
| Powierzchnia | pusty, po obróbce |
| Norma powierzchni | |
| Najmniejsza jednostka sprzedaży | 100 |
| Jednostka opakowania | Sztuk |
| Ciężar | 0,25 kg |
| Jednostka wagi | kg/100 szt. |
| Ślad węglowy CO2 (GWP) od kołyski po bramę | 0,015 kg CO2e / 1 Sztuka |

Karta charakterystyki technicznej

Zamek taśmy napinającej A2

Numery katalogowe: 6490942



Wymiary

