

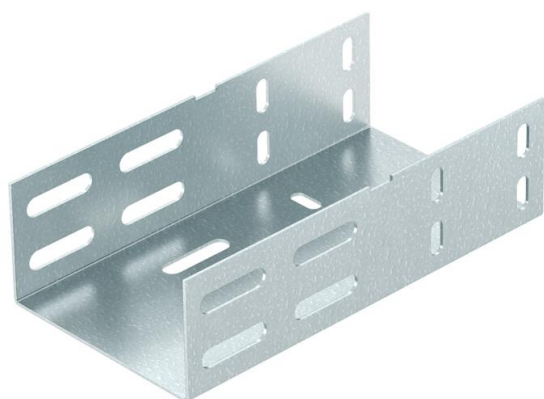
Karta charakterystyki technicznej

Łącznik z kompensacją zmian długości DD

Numery katalogowe: 6065976



Łącznik do kompensacji występującej wzdłużnie rozszerzalności cieplnej.



St stal

DD cynkowana metodą Sendzimira /aluminium, double dip

Dane podstawow

Numery katalogowe	6065976
Typ	RDV 620 DD
Oznaczenie 1	Złącze rozszerzające
Oznaczenie 2	do koryt, ze śrubami
Wytwórca	OBO
Wymiar	60x200x200
Kolor	cyjan
Materiał	Stal
Powierzchnia	cynkowana metodą Sendzimira /aluminium, double dip
Norma powierzchni	DIN EN 10346
Najmniejsza jednostka sprzedaży	2
Jednostka opakowania	Sztuk
Ciężar	81,8 kg
Jednostka wagi	kg/100 szt.
Ślad węglowy CO2 (GWP) od kołyski po bramę	2,7057 kg CO2e / 1 Sztuka

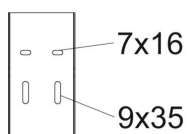
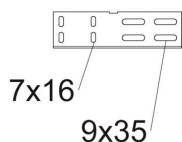
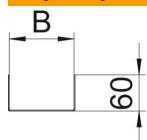
Karta charakterystyki technicznej

Łącznik z kompensacją zmian długości DD



Numery katalogowe: 6065976

Wymiary



Długość	200 mm
Szerokość	200 mm
Szerokość	8 in
Wysokość	57 mm
Wysokość	2 in
Grubość blachy	1,5 mm
Wymiar B	200 mm
Wymiar L	200 mm

Dane techniczne

Wykonanie	Łącznik wzdłużny
Podtrzymanie funkcji	brak
Odpowiednie do korytka siatkowego	brak
Odpowiednie do drabiny kablowej	brak
Odpowiedni do korytka kablowego	tak
Odpowiednie do wysokości kablowego systemu nośnego	60 mm
Łącznik przegubowy poziomy	brak
Łącznik przegubowy pionowy	brak
Stal nierdzewna, wytrawiana	brak
Rodzaj połączenia	Łącznik śrubowy
Wykonanie szerokorozpiętościowe	brak