

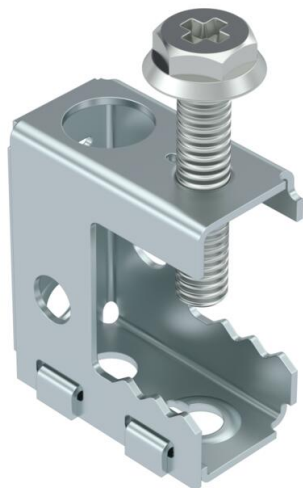
Karta charakterystyki technicznej

Klamra śrubowa wspornikowa

Numery katalogowe: 1488587



Zaciski nośne śrubowe do indywidualnych rozwiązań montażowych. Mocowanie do wsporników stalowych przez przykręcanie.



St stal

ZL Cynkowanie lamelowe (płatkowe)

Dane podstawow

| | |
|---------------------------------|--------------------------------|
| Numery katalogowe | 1488587 |
| Typ | SK 213 |
| Oznaczenie 1 | Zacisk śrubowy wspornika |
| Wytwórca | OBO |
| Wymiar | 2-13mm |
| Kolor | cyjan |
| Materiał | Stal |
| Powierzchnia | Cynkowanie lamelowe (płatkowe) |
| Norma powierzchni | |
| Najmniejsza jednostka sprzedaży | 100 |
| Jednostka opakowania | Sztuk |
| Ciężar | 2,72 kg |
| Jednostka wagi | kg/100 szt. |

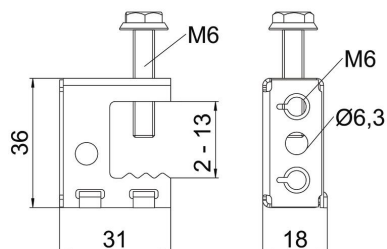
Karta charakterystyki technicznej

Klamra śrubowa wspornikowa

Numery katalogowe: 1488587



Wymiary



| | |
|-----------|-------|
| Długość | 31 mm |
| Szerokość | 18 mm |
| Wysokość | 36 mm |

Dane techniczne

| | |
|--|--------------|
| Rodzaj połączenia/element przyłączeniowy | inne |
| Rodzaj mocowania | przykręcanie |
| Obciążenie niszczące | 0,55 kN |
| Grubość kołnierza F maks. | 16 mm |
| Grubość kołnierza F min. | 2 mm |
| Gwint | M6 |
| gwint metryczny | 6 |
| Zawias ustawiany | brak |
| Zawias | brak |