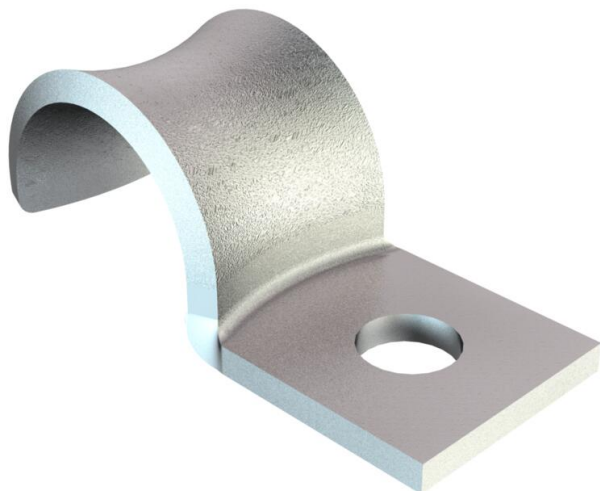


Karta charakterystyki technicznej

Obejma mocująca, norma zakładowa 7855, jednozaciskowa

Numery katalogowe: 1043013



Wymiary według normy Siemens SN 78550 forma A, z mocno zaokrąglonymi krawędziami, przystosowana do szczególnie delikatnych przewodów.
*Rozmiary 2 bis 10 nie są przeznaczone do stosowania w połączeniu z osadzkami kołków i osadzkami gazowym.



St stal

GTP cynkowana galwanicznie, pasywowana

Dane podstawow

Numery katalogowe	1043013
Typ	WN 7855 A 2
Oznaczenie 1	Obejma mocująca
Oznaczenie 2	jednołapkowa
Wytwórca	OBO
Wymiar	2mm
Materiał	Stal
Powierzchnia	cynkowana galwanicznie, pasywowana
Norma powierzchni	
Najmniejsza jednostka sprzedaży	100
Jednostka opakowania	Sztuk
Ciężar	0,039 kg
Jednostka wagi	kg/100 szt.
Ślad węglowy CO ₂ (GWP) od kołyski po bramę	0,0019 kg CO ₂ e / 1 Sztuka

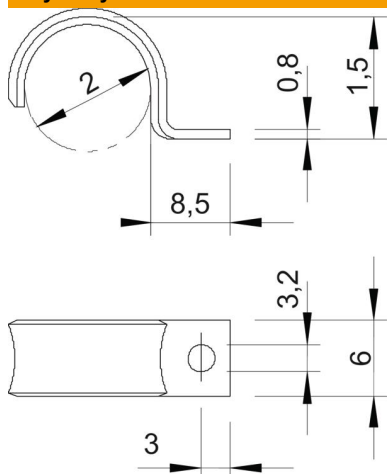
Karta charakterystyki technicznej

Obejma mocująca, norma zakładowa 7855, jednozaciskowa



Numery katalogowe: 1043013

Wymiary



Długość	8,5 mm
Szerokość	6 mm
Wysokość	1,5 mm
Wymiar A	3 mm
Wymiar b	6 mm
Wymiar D	2 mm
Wymiar d	3,2 mm
Wymiar H	1,5 mm
Wymiar L	8,5 mm
Wymiar t	0,8 mm

Dane techniczne

Odległość od ściany	brak
Ilość przewodów/rur	1
Wykonanie	jednozaciskowy
Rodzaj mocowania	Otwór wiercony
do średnicy	2
Odpowiednie w strefie ochrony przeciwpożarowej	brak
Bezhalogenowy	tak
W płaszczu z tworzywa sztucznego	brak
Wielkość otworu	3,2 mm
Grubość materiału	0,8 mm
średnica znamionowa	2 mm
odporny na działanie promieni UV	tak