

Karta charakterystyki technicznej

Element przyłączeniowy do prowadzenia przewodu isCon wewnątrz izolowanego masztu rurowego isFang
Numery katalogowe: 5408019



- do przewodów isCon® Basic i Professional
- Połączenie i prowadzenie przewodu wewnątrz izolowanego masztu odgromowego
- montaż przykręcany
- Razem z rurką termokurczliwą i kluczem sześciokątnym
- testowane do 150 kA (klasa odgromowa II)



A2 stal nierdzewna 1.4301

Dane podstawow

Numery katalogowe	5408019
Typ	isCon IN con 2
Oznaczenie 1	Element łączeniowy
Oznaczenie 2	wewn. do isCon Basic + Pro
Wytwórca	OBO
Wymiar	Ø20mm
Materiał	stal nierdzewna 1.4301
Najmniejsza jednostka sprzedaży	1
Jednostka opakowania	Sztuk
Ciężar	27,8 kg
Jednostka wagi	kg/100 szt.
Ślad węglowy CO2 (GWP) od kołyski po bramę	1,3077 kg CO2e / 1 Sztuka

Karta charakterystyki technicznej

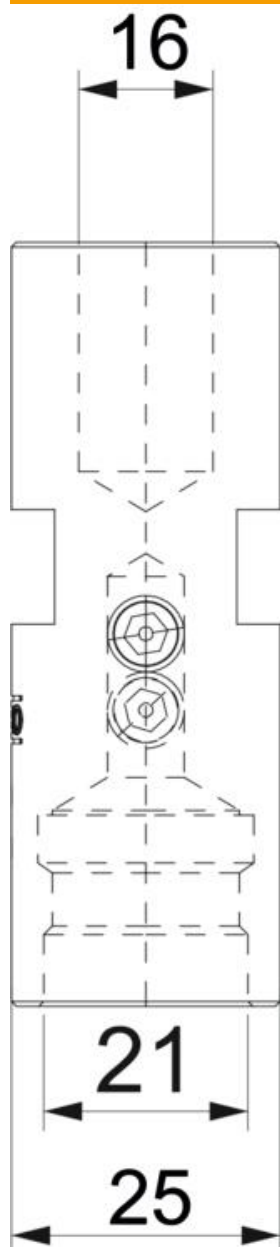
Element przyłączeniowy do prowadzenia przewodu isCon
wewnątrz izolowanego masztu rurowego isFang

Numer katalogowy: 5408019



Wymiary

Wymiar d min. | 28 mm



Karta charakterystyki technicznej

Element przyłączeniowy do prowadzenia przewodu isCon
wewnątrz izolowanego masztu rurowego isFang
Numery katalogowe: 5408019



Dane techniczne

Obciążalność prądem piorunowym	H1/150 kA
Dedykowane do połączenia	inne
Dopasowanie	20 mm