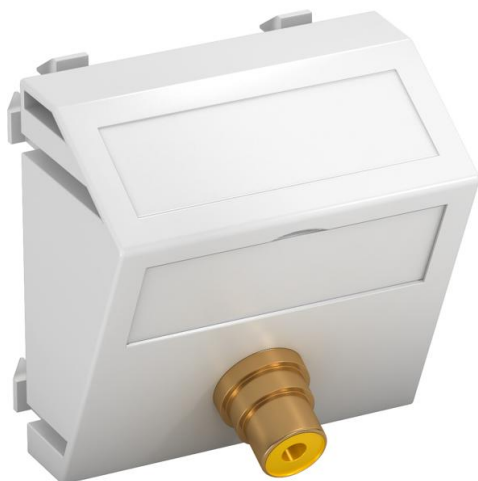


Karta charakterystyki technicznej

Video-Cinch, 1 moduł, wyjście ukośne, 1:1, czysta biel

Numery katalogowe: 6105006



Wspornik montażowy z gniazdem cinch, wyjście ukośne, z polem opisowym, gniazdo cinch (RCA), wersja gniazdo-gniazdo, kodowanie kolorem żółtym. Mocowanie zatrzaskowe do poziomego i pionowego montażu w otoczeniu systemowym.

PC Poliwęglan

Dane podstawow

Numery katalogowe	6105006
Typ	MTS-R F RW1
Oznaczenie 1	Wsp. multimedia Video-Cinch
Oznaczenie 2	1x złączka, gniazdo-gniazdo
Wytwórca	OBO
Wymiar	45x45mm
Kolor	czysta biel; RAL 9010
Materiał	Poliwęglan
Najmniejsza jednostka sprzedaży	1
Jednostka opakowania	Sztuk
Ciężar	1,7 kg
Jednostka wagi	kg/100 szt.
Ślad węglowy CO ₂ (GWP) od kołyski po bramę	0,249 kg CO ₂ e / 1 Sztuka

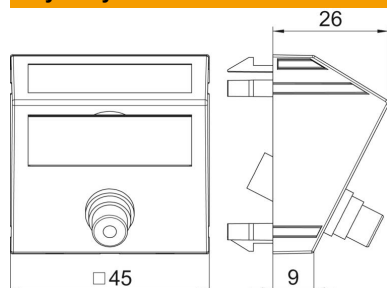
Karta charakterystyki technicznej

Video-Cinch, 1 moduł, wyjście ukośne, 1:1, czysta biel

Numery katalogowe: 6105006



Wymiary



Szerokość	45 mm
Wysokość	45 mm

Dane techniczne

Ilość elementów	1
Wersja powierzchni	matowy
Rodzaj mocowania	zazębić
Bezhalogenowy	tak
Pokrywa	brak
Zacisk oświetleniowy	brak
Z nadrukiem	brak
Z ochroną przeciwpyłową	brak
Stopień ochrony	IP 20
Głębokość	26 mm
Pierścień nośny	brak
Przezroczysty	brak
Zastosowanie	Cinch
Możliwość odciążania naprężeń	brak
Zestawienie	Element podstawowy z centralną pokrywą