

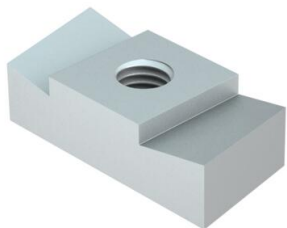
Karta charakterystyki technicznej

Nakrętka ślizgowa ZL

Numery katalogowe: 1147168



Nakrętka ślizgowa do stosowania z szyną MS5030



St stal

ZL Cynkowanie lamelowe (płatkowe)

Dane podstawow

| | |
|--|--|
| Numery katalogowe | 1147168 |
| Typ | MS50SN M12 ZL |
| Oznaczenie 1 | Nakrętka ślizgowa |
| Oznaczenie 2 | Do szyny profilowej MS5030 |
| Wytwórca | OBO |
| Wymiar | M12 |
| Materiał | Stal |
| Powierzchnia | Cynkowanie lamelowe (płatkowe) |
| Norma powierzchni | |
| Najmniejsza jednostka sprzedaży | 50 |
| Jednostka opakowania | Sztuk |
| Ciężar | 6,1 kg |
| Jednostka wagi | kg/100 szt. |
| Ślad węglowy CO ₂ (GWP) od kołyski po bramę | 0,1567 kg CO ₂ e / 1 Sztuka |

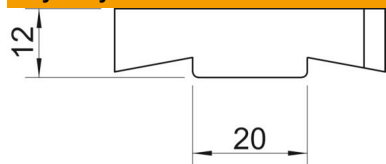
Karta charakterystyki technicznej

Nakrętka ślizgowa ZL

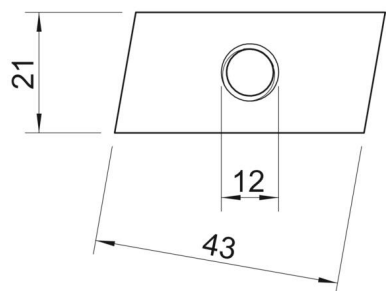
Numery katalogowe: 1147168



Wymiary



| | |
|-----------|-------|
| Długość | 43 mm |
| Szerokość | 21 mm |
| Wysokość | 12 mm |



Dane techniczne

| | |
|-----------------|------|
| Gwint | M12 |
| gwint metryczny | 12 |
| Ze sprężyną | brak |