

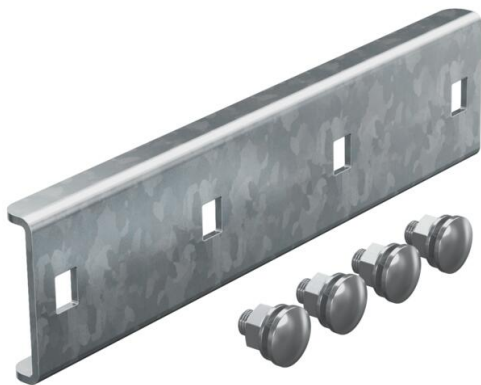
Karta charakterystyki technicznej

Łącznik FT

Numery katalogowe: 7103532



Łączniki wzdłużne do łączenia drabin kablowych i kształtek o wysokości boku 35 mm.
Połączenie śrubowe zapewnia ciągłość elektryczną.



St stal

FT cynkowane ogniowo-zanurzeniowo

Dane podstawow

Numery katalogowe	7103532
Typ	SLV 52 FT
Oznaczenie 1	Łącznik wzdłużny ze śrubami
Oznaczenie 2	do drabiny kablowej SLZ L
Wytwórca	OBO
Wymiar	170x52
Kolor	cyjan
Materiał	Stal
Powierzchnia	cynkowana metodą zanurzeniową
Norma powierzchni	DIN EN ISO 1461
Najmniejsza jednostka sprzedaży	10
Jednostka opakowania	Sztuk
Ciężar	14,7 kg
Jednostka wagi	kg/100 szt.
Ślad węglowy CO ₂ (GWP) od kołyski po bramę	0,5625 kg CO ₂ e / 1 Sztuka

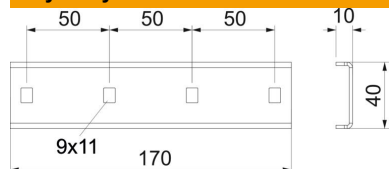
Karta charakterystyki technicznej

Łącznik FT

Numery katalogowe: 7103532



Wymiary



Wymiar	170x40
Długość	170 mm
Szerokość	40 mm
Wysokość	10 mm

Dane techniczne

Wykonanie	Łącznik wzdłużny
Podtrzymanie funkcji	brak
Odpowiednie do korytka siatkowego	brak
Odpowiednie do drabiny kablowej	tak
Odpowiedni do korytka kablowego	brak
Odpowiednie do wysokości kablowego systemu nośnego	35 mm
Łącznik przegubowy poziomy	brak
Łącznik przegubowy pionowy	brak
Stal nierdzewna, wytrawiana	brak
Rodzaj połączenia	Łącznik śrubowy
Wykonanie szerokorozpiętościowe	brak